



รถพ่นน้ำยาฆ่าเชื้อ

1. คุณลักษณะทั่วไป

- 1.1 เป็นรถบรรทุก เครื่องยนต์ดีเซล ขนาด 1 ตัน ปริมาตรกระบอกสูบไม่ต่ำกว่า 2,400 ซีซี หรือกำลังเครื่องยนต์สูงสุดไม่ต่ำกว่า 110 กิโลวัตต์ ขับเคลื่อน 2 ล้อ แบบธรรมดา
- 1.2 มีน้ำหนักบรรทุกไม่ต่ำกว่า 1 ตัน และเป็นรถช่วงยาว
- 1.3 เป็นรถยนต์ระบบเกียร์อัตโนมัติ หรือระบบเกียร์ธรรมดา
- 1.4 เป็นรถยนต์ใหม่ที่ยังไม่เคยผ่านการใช้งานมาก่อน และเป็นรถยนต์รุ่นใหม่ล่าสุดของแต่ละยี่ห้อ มีส่วนประกอบของรถยนต์ทุกชนิดจะต้องเป็นของแท้ตามมาตรฐานของรถยนต์ที่จำหน่ายในท้องตลาด ผลิต หรือประกอบในประเทศ
- 1.5 ส่วนด้านหน้ารถยนต์ห้องผู้ขับขี่ และผู้โดยสาร มีประตูซ้าย – ขวา มีเบาะนั่งชนิดแบบแยก 60 : 40 สำหรับ 3 ที่นั่ง มีพนักพิง ทำด้วยหนังอย่างดี ทั้งนี้ เฉพาะเบาะผู้ขับขี่ต้องสามารถปรับตำแหน่งได้ หรือมีเบาะนั่งแบบแยก 2 ที่นั่ง มีพนักพิง ทำด้วยหนังอย่างดี และมีแผ่นยาง หรือ พลาสติกไฟเบอร์ หรือพรมกันฝุ่น ขนาดมาตรฐาน ปูทับพื้นรถยนต์
- 1.6 ส่วนด้านหลังรถยนต์เป็นตู้บรรทุกที่มีรายละเอียดตามที่กำหนด
- 1.7 คุณสมบัติของเครื่องยนต์ (มอก.) ให้เป็นไปตามที่สำนักงานมาตรฐานผลิตภัณฑ์อุตสาหกรรมกำหนด
- 1.8 รถยนต์ที่มีขนาดปริมาตรกระบอกสูบเกินกว่าหรือต่ำกว่า ซีซี ที่กำหนด ไม่ถึง 50 ซีซี ให้ถือว่าเป็นรถยนต์ตามขนาด ซีซี ที่กำหนดไว้

/2. คุณ...



2. คุณลักษณะเฉพาะ

2.1 ขนาดและน้ำหนักรถ

- 2.1.1 ความกว้างไม่น้อยกว่า 1,750 มิลลิเมตร
- 2.1.2 ความยาวไม่น้อยกว่า 5,000 มิลลิเมตร
- 2.1.3 ความสูงไม่น้อยกว่า 1,650 มิลลิเมตร
- 2.1.4 ฐานล้อ หรือความยาวช่วงล้อ ไม่น้อยกว่า 3,000 มิลลิเมตร
- 2.1.5 รัศมีวงเลี้ยวแคบสุดไม่เกิน 6.50 เมตร

2.2 เครื่องยนต์

- 2.2.1 เป็นเครื่องยนต์ดีเซล 4 สูบ แถวเรียง DOHC 16 วาล์ว เทอร์โบอินเตอร์คูลเลอร์
- 2.2.2 ขนาดปริมาตรกระบอกสูบไม่ต่ำกว่า 2,400 ซีซี หรือกำลังเครื่องยนต์สูงสุดไม่ต่ำกว่า 110 กิโลวัตต์
- 2.2.3 ระบบจ่ายน้ำมันเชื้อเพลิง ไดเรคอินเจคชั่น แบบคอมมอนเรล
- 2.2.4 กำลังสูงสุดไม่น้อยกว่า 110 กิโลวัตต์ และไม่น้อยกว่า 150 แรงม้าที่รอบไม่เกิน 3,500 รอบ/นาที
- 2.2.5 แรงบิดสูงสุดไม่น้อยกว่า 280 นิวตัน-เมตร ที่รอบไม่เกิน 2,800 รอบ/นาที
- 2.2.6 มีความจุถังน้ำมันไม่น้อยกว่า 75 ลิตร

2.3 ระบบขับเคลื่อน

- 2.3.1 เป็นระบบเกียร์อัตโนมัติ หรือระบบเกียร์ธรรมดา
เดินหน้าไม่น้อยกว่า 6 เกียร์ ถอยหลัง 1 เกียร์
- 2.3.2 มีคลัทช์ตามมาตรฐานของผู้ผลิต

2.4 ระบบบังคับเลี้ยว

- เป็นพวงมาลัยแบบแร็คแอนด์พีนีเยน พร้อมเพาเวอร์ช่วยผ่อนแรง

2.5 ระบบเบรก

- 2.5.1 ล้อหน้าเป็นแบบดิสก์เบรก แบบมีครีบบระบายความร้อน
- 2.5.2 ล้อหลังเป็นแบบดรัมเบรก

/2.6 ระบบ...



2.6 ระบบกันสะเทือน

2.6.1 ด้านหน้าแบบอิสระปีกนกคู่ (2 ชั้น) พร้อมคอยล์สปริงและเหล็กกันโครง

2.6.2 ด้านหลังแบบแหนบซ้อน หรือลิฟสปริง พร้อมโช้คอัพ

2.7 ระบบไฟฟ้า

- แบตเตอรี่ ขนาดตามมาตรฐานของผู้ผลิต

2.8 ขนาดล้อและยาง

2.8.1 ล้อด้านหน้า ล้อและยางใช้ขนาดตามมาตรฐานของผู้ผลิต

2.8.2 ล้อด้านหลัง เป็นล้อกระทะผ่า และยาง XCD หรือดีกว่า

2.8.3 ล้อและยางอะไหล่ ตามมาตรฐานของผู้ผลิต ติดตั้งอุปกรณ์ล็อกป้องกันโจรกรรม

2.9 การป้องกันสนิม

- พ่นกันสนิมบริเวณใต้ท้องรถยนต์โดยตลอด

2.10 การป้องกันความร้อน

- ติดฟิล์มกรองแสงอย่างดีที่กระจกประตู กระจกบานหน้า และกระจกด้านหลัง ภายในห้องผู้ขับขี่ และผู้โดยสาร โดยรับประกันคุณภาพไม่น้อยกว่า 5 ปี (แนบเอกสาร หรือแคตตาล็อก ประกอบการพิจารณา)

2.11 สีรถ

- ตามมาตรฐานของผู้ผลิต

2.12 อุปกรณ์มาตรฐาน (ภายนอกรถยนต์)

2.12.1 กันชนหน้า ทำด้วยเหล็กสีดำ หรือตามมาตรฐานของผู้ผลิต โดยสามารถรองรับการติดตั้งวินช์ได้

2.12.2 กันชนหลัง ทำจากอลูมิเนียม หรือตามมาตรฐานของผู้ผลิต

2.12.3 กระจกมองข้างซ้าย - ขวา ปรับไฟฟ้า ตามมาตรฐานของผู้ผลิต

2.12.4 ไฟหน้ามัลติรีเฟล็กเตอร์ หรือตามมาตรฐานของผู้ผลิต

2.12.5 ที่ปัดน้ำฝนกระจกบานหน้า ปรับจังหวะได้

/2.13 อุปกรณ์...



2.13 อุปกรณ์มาตรฐาน (ภายในรถยนต์)

- 2.13.1 กระจกประตูด้านข้างสามารถปรับขึ้น – ลงได้ด้วยไฟฟ้า ตามมาตรฐานผู้ผลิต
- 2.13.2 ที่บังแดดด้านผู้ขับขี่ และผู้โดยสาร
- 2.13.3 มาตรวัดระยะทางแบบดิจิตอล
- 2.13.4 กระจกมองหลังแบบปรับลดแสงสะท้อน
- 2.13.5 ไฟส่องสว่างภายในห้องผู้ขับขี่ และผู้โดยสาร
- 2.13.6 เครื่องปรับอากาศในห้องผู้ขับขี่ และผู้โดยสาร
- 2.13.7 ติดตั้งชุดเครื่องเสียงที่สามารถเล่นวิทยุ AM/FM หน้าจอสัมผัส หรือดีกว่า พร้อมลำโพง และเสาอากาศ และช่องต่อสัญญาณจากภายนอก
- 2.13.8 ติดตั้งกุญแจรีโมท และระบบเซ็นทรัลล็อกประตู ตามมาตรฐานของผู้ผลิต

2.14 อุปกรณ์ความปลอดภัย

- 2.14.1 เข็มขัดนิรภัยแบบ 3 จุด 2 ที่ และเข็มขัดนิรภัยแบบ 2 จุด 1 ที่ (เบาะแยก 60 : 40) หรือเข็มขัดนิรภัยแบบ 3 จุด 2 ที่ (เบาะแยก 2 ที่)
- 2.14.2 ระบบถุงลมนิรภัยไม่น้อยกว่า 2 ที่ ตามมาตรฐานของผู้ผลิต
- 2.14.3 ระบบเบรก ABS และ EBD หรือระบบที่ดีกว่า ตามมาตรฐานของผู้ผลิต
- 2.14.4 เสริมหมอนรถยนต์ทั้ง 2 ข้าง เพื่อให้สามารถรับน้ำหนักตู้บรรทุกและวัสดุอุปกรณ์ต่างๆ พร้อมผู้ปฏิบัติงานได้ โดยให้มีความมั่นคงแข็งแรงที่สุด
- 2.14.5 สัญญาณไฟเตือนระบบต่างๆ
- 2.14.6 มีคิกกันสาดกระจกประตูติดตั้งที่ภายนอกรถยนต์
- 2.14.7 เครื่องมือประจำรถ ตามมาตรฐานของผู้ผลิต และหนังสือคู่มือประจำรถยนต์ (ภาษาไทย)
- 2.14.8 อุปกรณ์วัดลมยาง และเติมลมยางฉุกเฉินแบบพกพา แสดงค่าเป็นตัวเลข พร้อมชุดไฟฉายแบบ LED ที่สามารถใช้งานกับมาตรฐานระบบไฟฟ้าของรถยนต์ได้ดี
- 2.14.9 อุปกรณ์ดับเพลิงขนาดเล็กแบบสเปรย์ ใช้ได้กับชนิด A B C K สามารถฉีดตามร่างกายป้องกันไฟได้ มีฝาปิดทรงกลมพร้อมเหล็กแหลมด้านบนสำหรับใช้ทุบกระจกรถยนต์ และที่วางอุปกรณ์ดับเพลิงสำหรับยึดติดรถยนต์สามารถใช้ตัดสายเข็มขัดนิรภัยได้ (แบบเอกสาร หรือแคตตาล็อก ประกอบการพิจารณา)

/2.14.10 ติดตั้ง...



- 2.14.10 ติดตั้งอุปกรณ์เพื่อป้องกันการโจรกรรมล้อคเบรก แบบตัดสตาร์ท และมีไฟ LED แสดงสถานการณ์ทำงาน เป็นผลิตภัณฑ์ภายในประเทศ ซึ่งรับประกันอุปกรณ์จากผู้ผลิตไม่น้อยกว่า 3 ปี
(แนบเอกสาร หรือแคตตาล็อก ประกอบการพิจารณา)
- 2.14.11 ติดตั้งกล้องติดรถยนต์บันทึกด้านหน้า-หลัง ความละเอียดไม่น้อยกว่า ระดับ Full HD มีหน่วยความจำไม่น้อยกว่า 16 GB
(มีเอกสารแนบประกอบการพิจารณา)
- 2.14.12 มีชุดอุปกรณ์ฉุกเฉิน ประกอบด้วย
- 2.14.12.1 สายลากจูงรถยนต์
 - 2.14.12.2 สายพ่วงแบตเตอรี่รถยนต์
 - 2.14.12.3 โคมไฟสปอร์ตไลท์
 - 2.14.12.4 น้ำมันเอนกประสงค์
- 2.14.13 ด้านบนหัวเก๋งติดตั้งไฟฉุกเฉิน สีสตามกฎหมายกำหนด มีลักษณะดังนี้
- 2.14.13.1 สัญญาณไฟฉุกเฉินหลอด LED (เหลือง-เหลือง) พร้อมสัญญาณเสียงไซเรน ไม่น้อยกว่า 3 เสียง ขนาดของแผงไฟยาวไม่เกิน 120 เซนติเมตร หนาไม่เกิน 6 เซนติเมตร กว้างไม่เกิน 35 เซนติเมตร ทั้งนี้ เวลาพูดโดยใช้ไมโครโฟน เสียงไซเรน จะถูกตัดออกอัตโนมัติ
 - 2.14.13.2 ชุดหลอด LED ชุดละ 4 ดวง ติดตั้งเพื่อให้แสงกระพริบ ด้านหน้า และหลังมีหลอด LED ข้างละ 8 ชุด ด้านข้างมีหลอด LED ข้างละ 2 ชุด ฝาครอบทำด้วยพลาสติก (Polycarbonate) ชนิดใส พร้อมชุดควบคุมการทำงานของไฟฉุกเฉิน

2.15 ตู้บรรทุก

- 2.15.1 เป็นตู้บรรทุกสีขาว ผนังตู้เป็นระบบแซนวิสประกบไฟเบอร์กลาส พร้อมระบบป้องกันเชื้อแบคทีเรียในตัว ไร้รอยต่อประเภท ANTIBAC ด้วย Silver ion มีผลทดสอบในการยับยั้งจุลชีพได้ไม่น้อยกว่า 3 ประเภท หรือดีกว่า และมีความหนาไม่น้อยกว่า 1.2 มม เจลโค้ทสีขาวในตัว โดยโรงงานผลิตได้รับรองมาตรฐาน ISO 9001:2015 (มีเอกสารแนบประกอบการพิจารณา)

/2.15.2 โครงสร้าง...



รายละเอียดคุณลักษณะเฉพาะ ครุภัณฑ์ยานพาหนะและขนส่ง

- 2.15.2 โครงสร้างของตู้ผลิตจากอลูมิเนียมชุบ ANODIZE ยึดเกาะโครงสร้างตู้ด้วยกาวประเภท Silyl Modified Polymer มีค่า Tensile stress ไม่น้อยกว่า 2.0 MPa เพื่อการยึดเกาะที่ดี มีผลทดสอบความต้านทานต่อเชื้อรา Fungal Resistance Test หรือดีกว่า (มีเอกสารแนบประกอบการพิจารณา) และความต้านทานต่อเชื้อแบคทีเรีย Bacteria Resistance Test หรือดีกว่า (มีเอกสารแนบประกอบการพิจารณา)
- 2.15.3 มีประตูด้านซ้ายและขวา มีความกว้างไม่น้อยกว่า 1,800 มิลลิเมตร มีความสูงจากพื้นถึงขอบล่างประตูตอนเปิด ไม่น้อยกว่า 700 มิลลิเมตร มีประตูเปิดข้างละ 1 บาน แบบเลื่อนขึ้น-ลง โดยเวลาเปิดบานสไลด์จะม้วนเก็บใต้หลังคาตู้ พร้อมชุดล้อแบบทอสแตนเลสเงา
- 2.15.4 มีประตูด้านหลัง มีความสูงจากพื้นถึงขอบล่างประตูตอนเปิด ไม่น้อยกว่า 700 มิลลิเมตร โดยเวลาเปิดบานสไลด์จะม้วนเก็บใต้หลังคาตู้
- 2.15.5 ลักษณะภายใน พื้นทำด้วยอลูมิเนียม มีถังไฟเบอร์สำหรับใส่น้ำยาฆ่าเชื้อ จำนวน 2 ถัง (ถังละ 400 ลิตร) พร้อมชุดเครื่องพ่นน้ำยาแบบละอองฝอย และแบบความดันสูง พร้อมชุดตัวล็อกเครื่อง ติดตั้งที่พื้นอย่างละ 1 เครื่อง
- 2.15.5.1 คุณลักษณะเครื่องพ่นน้ำยาแบบละอองฝอย ประกอบด้วย (มีเอกสารแนบประกอบการพิจารณา)
- 2.15.5.1.1 ชุดหัวพ่นน้ำยา เป็นเครื่องพ่นน้ำยา หัวปั๊มประกอบด้วย ลูกสูบไม่น้อยกว่า 3 ลูก มีอัตราไหลไม่น้อยกว่า 26.9 ลิตร/นาที แรงดันสูงสุดไม่น้อยกว่า 50 บาร์
- 2.15.5.1.2 เครื่องยนต์เบนซิน ชนิด 4 จังหวะ ระบายความร้อนด้วยอากาศ ความจุกระบอกสูบไม่น้อยกว่า 190 ซีซี กำลังแรงม้าสูงสุดไม่น้อยกว่า 5.5 แรงม้า ที่ 3,600 รอบ/นาที ขนาดถังน้ำมันเชื้อเพลิง ไม่น้อยกว่า 3 ลิตร พร้อมระบบสตาร์ทเครื่องยนต์ แบบเชือกดึงสตาร์ทแบบรั้งกลับ และระบบกุญแจสตาร์ท
- 2.15.5.1.3 เครื่องพ่นน้ำยา, เครื่องยนต์ ติดตั้งอยู่บนโครงเหล็ก พร้อมอุปกรณ์ประกอบ

/(a) ม้วน...



- (a) ม้วนเก็บสายด้วยระบบไฟฟ้า จำนวน 1 อัน
- (b) สายพ่นน้ำยาขนาดไม่น้อยกว่า 8.5 มิลลิเมตร
ทนแรงดันได้ไม่น้อยกว่า 50 บาร์ มีความยาว
ไม่น้อยกว่า 30 เมตร
- (c) ปืนพ่นน้ำยา จำนวน 1 อัน

ทั้งนี้ อุปกรณ์ประกอบทั้งหมดต้องรับประกันคุณภาพไม่น้อยกว่า 1 ปี

2.15.5.2 คุณลักษณะเครื่องพ่นน้ำยาแบบความดันสูง ประกอบด้วย

(มีเอกสารแนบประกอบการพิจารณา)

- 2.15.5.2.1 ชุดหัวพ่นน้ำยาชนิดแบบหัวปั๊มชนิดเครื่องโดยตรง
หัวปั๊มประกอบด้วย ลูกสูบไม่น้อยกว่า 3 ลูก อัตราการไหล
ไม่น้อยกว่า 15 ลิตร/นาที แรงดันคงที่ไม่น้อยกว่า 200 บาร์

- 2.15.5.2.2 เครื่องยนต์เบนซิน ชนิด 4 จังหวะ ระบายความร้อน
ด้วยอากาศ ความจุกระบอกสูบไม่น้อยกว่า 380 ซีซี
กำลังแรงม้าสูงสุดไม่น้อยกว่า 13 แรงม้า ที่ 3,400 รอบ/นาที
ขนาดถังน้ำมันเชื้อเพลิงไม่น้อยกว่า 6.1 ลิตร ระบบสตาร์ท
เครื่องยนต์แบบเชือกดึงสตาร์ทแบบรีจกลับและระบบ
กุญแจสตาร์ท

- 2.15.5.2.3 เครื่องพ่นน้ำยา, เครื่องยนต์ ติดตั้งอยู่บนโครงเหล็ก
พร้อมอุปกรณ์ประกอบ

- (a) ม้วนเก็บสายด้วยระบบไฟฟ้า จำนวน 1 อัน
- (b) สายพ่นน้ำยาขนาดไม่น้อยกว่า 8.5 มิลลิเมตร
ทนแรงดันได้ไม่น้อยกว่า 50 บาร์ มีความยาว
ไม่น้อยกว่า 30 เมตร
- (c) ปืนพ่นน้ำยา จำนวน 1 อัน

ทั้งนี้ อุปกรณ์ประกอบทั้งหมดต้องรับประกันคุณภาพไม่น้อยกว่า 1 ปี



รายละเอียดคุณลักษณะเฉพาะ ครุภัณฑ์ยานพาหนะและขนส่ง

- 2.15.6 ด้านบนตู้ ปูด้วยอลูมิเนียมกันสนิม โดยด้านซ้ายและขวาติดตั้งชุดโคมไฟเบอร์กลาส ประกอบด้วย สปอร์ตไลท์ส่องสว่าง LED 18 วัตต์ ข้างละ 2 ดวง ไฟฉุกเฉิน แบบกระพริบ LED 8.5 วัตต์ ข้างละ 2 ทาง และไฟ LED หลอดยาว ข้างละ 2 หลอด และด้านท้ายติดตั้งโคมไฟสปอร์ตไลท์ส่องสว่าง 18 วัตต์ 1 ดวง และ LED หลอดสั้น จำนวน 2 ดวง
- 2.15.7 ตู้ภายนอกประกอบด้วย ชุดแอร์โรฟาร์ทผลิตจากไฟเบอร์กลาส ประกอบด้วย ชุดสเกิร์ตข้างซ้าย-ขวา และด้านท้าย ออกแบบให้มีรูปทรงเข้ากับตัวรถ พร้อม ติดตั้งสัญญาณไฟเบรก ไฟเลี้ยว ไฟถอย และไฟส่องป้ายทะเบียน
- 2.15.8 ติดตั้งไฟฉุกเฉินวับวามทรงกลม ด้านหลังท้ายกระบะ จำนวน 1 จุด
- 2.15.9 ขนาดตู้บรรทุกโดยประมาณ มีขนาดภายนอก กว้าง (มม.)xยาว (มม.)xสูง (มม.) ไม่น้อยกว่า 1,600x2,500x1,200 มม. และมีขนาดภายใน กว้าง (มม.)xยาว (มม.)xสูง (มม.) ไม่น้อยกว่า 1,500x2,400x1,000 มม.

3. เงื่อนไขอื่นๆ

- 3.1 รถยนต์ที่เสนอราคาต้องรับประกันการใช้งานปกติ เป็นระยะเวลาไม่น้อยกว่า 1 ปี หรือระยะทางไม่น้อยกว่า 100,000 กิโลเมตร
- 3.2 รถยนต์ที่เสนอราคาจะต้องมีศูนย์บริการมาตรฐาน ที่ยังเปิดให้บริการอยู่ในปัจจุบัน ในจังหวัดที่มีการจัดซื้อ โดยมีเอกสารแนบประกอบการพิจารณา
- ศูนย์บริการมาตรฐาน หมายถึง สถานที่ที่ให้บริการเฉพาะรถยนต์ผลิตภัณฑ์ใดผลิตภัณฑ์หนึ่งเท่านั้น และต้องมีบริการครบทุกวงจร โดยมุ่งเน้นให้ความสำคัญต่อผู้ใช้งานรถยนต์ผลิตภัณฑ์นั้น ได้แก่
- 3.2.1 มีบริการขาย หรือจำหน่ายรถยนต์ผลิตภัณฑ์นั้น
- 3.2.2 มีบริการซ่อมแซมและบำรุงรักษาตามระยะทางมาตรฐานกำหนดรถยนต์ผลิตภัณฑ์นั้น
- 3.2.3 มีบริการด้านอะไหล่รถยนต์ผลิตภัณฑ์นั้น
- 3.2.4 มีบริการด้านอื่นๆ เกี่ยวกับรถยนต์ผลิตภัณฑ์นั้น
- 3.3 ผู้เสนอราคาจะต้องได้รับการแต่งตั้งโดยตรงจากผู้ผลิตรถยนต์ หรือผู้แทนจำหน่ายรถยนต์ พร้อมทั้งได้รับการแต่งตั้งจากโรงงานประกอบตู้บรรทุกที่ได้รับมาตรฐาน ISO 9001:2015 และ ISO 14001:2015 พร้อมได้รับใบอนุญาตประกอบกิจการโรงงานดัดแปลง (มีเอกสารแนบประกอบการพิจารณา)

/3.4 โรงงาน...



รายละเอียดคุณลักษณะเฉพาะ ครุภัณฑ์ยานพาหนะและขนส่ง

- 3.4 โรงงานผู้ผลิตประกอบตู้บรรทุก จะต้องมีตัวแทนจำหน่ายในจังหวัดที่เสนอราคาและ/หรือ จังหวัดใกล้เคียง และมีตัวแทนจำหน่ายไม่น้อยกว่า 90 แห่งทั่วประเทศ เพื่อความสะดวก ในการให้บริการและการบำรุงรักษาหลังการขาย (แนบเอกสารประกอบการพิจารณา)
- 3.5 ผู้เสนอราคาจะต้องแนบบรรณพ่น้ำยาฆ่าเชื้อ แนบประกอบการพิจารณาในวันเสนอราคา
- 3.6 รถยนต์ที่เสนอราคา จะต้องรวมราคาการดำเนินการจดทะเบียนรถยนต์ และป้ายทะเบียน ภาษีสรรพสามิต อีกทั้ง การดำเนินการอื่นๆ ที่เกี่ยวข้องทั้งหมดไว้แล้ว
- 3.7 ให้ทำตารางรูปคู่สัตว์ที่ประตุนอกห้องผู้ขับขี่ทั้ง 2 บาน (ซ้าย - ขวา) และติดสติ๊กเกอร์ สีขาว ข้อความ “กรมปศุสัตว์” ที่ด้านบนกระจกบานหน้าผู้ขับขี่ ขนาดตามความเหมาะสม ให้สวยงาม และเห็นเด่นชัด รวมถึงทำสติ๊กเกอร์ด้านซ้าย ด้านขวา และด้านหลังของ ตู้บรรทุกที่เป็นบานสไลด์ ตามแบบที่กรมปศุสัตว์กำหนดให้
- 3.8 ส่งมอบรถยนต์ภายใน 90 วัน นับถัดจากวันลงนามในสัญญาซื้อขาย โดยจะต้องมีเอกสาร รับรองการส่งมอบรถยนต์จากผู้ผลิตรถยนต์แนบมาประกอบการพิจารณา พร้อมด้วย
- 3.8.1 รถยนต์ต้องมีน้ำมันเชื้อเพลิงเต็มถึงน้ำมันในวันส่งมอบรถยนต์
- 3.8.2 รถยนต์ต้องมีใบคู่มือจดทะเบียน ป้ายทะเบียน และอื่นๆ ที่เกี่ยวข้องกับทะเบียน ในวันที่ส่งมอบรถยนต์ (รถยนต์ต้องจดทะเบียนในนามของกรมปศุสัตว์ และ เป็นกรรมสิทธิ์ของกรมปศุสัตว์ ตามวันที่ที่ระบุในใบคู่มือจดทะเบียน)

.....ประธานกรรมการ
(นางสาวเยาวนิตย์ บุรีรักษา)

.....กรรมการ
(นายธงชัย สาลี)

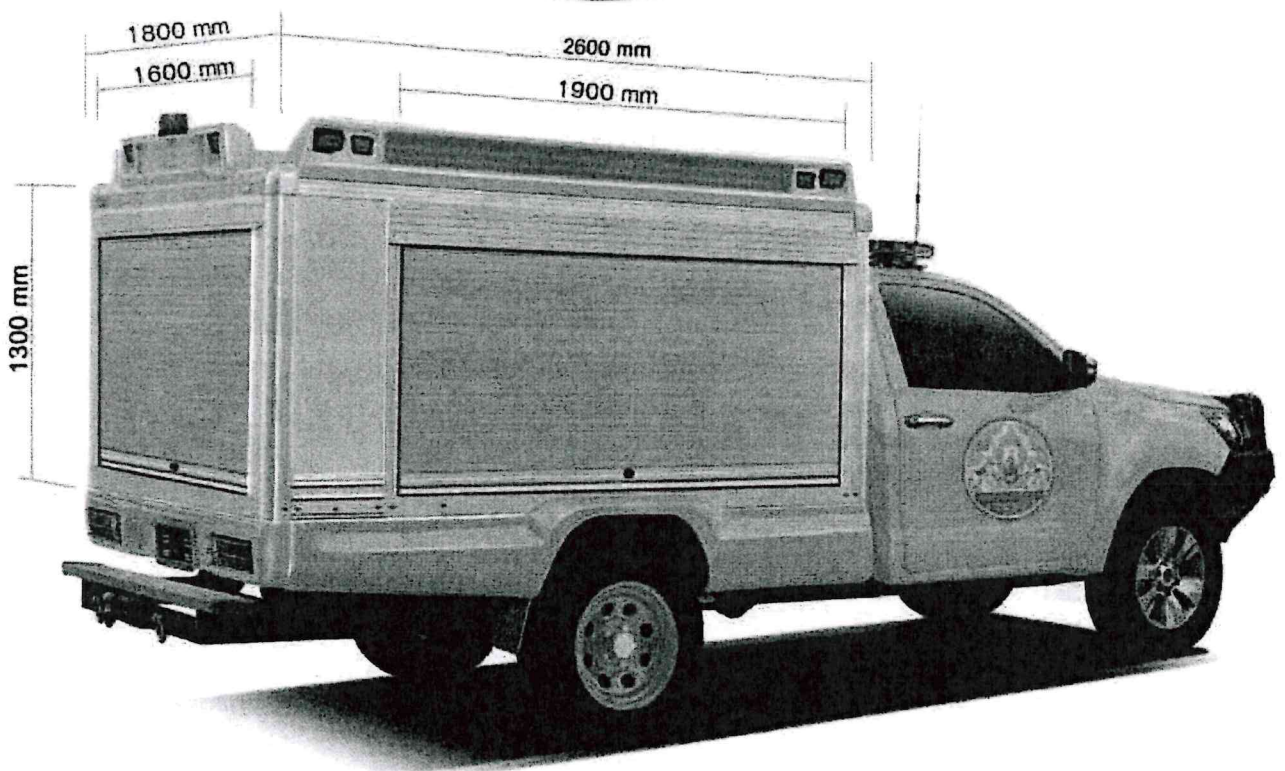
.....กรรมการ
(นายพงศ์เทพ บุญสุข)

.....กรรมการ
(นายคมกฤษ โสมนัส)

.....กรรมการและ
(นายชวาล ช่างทอง) เลขานุการ



รายละเอียดคุณลักษณะเฉพาะ ครุภัณฑ์ยานพาหนะและขนส่ง



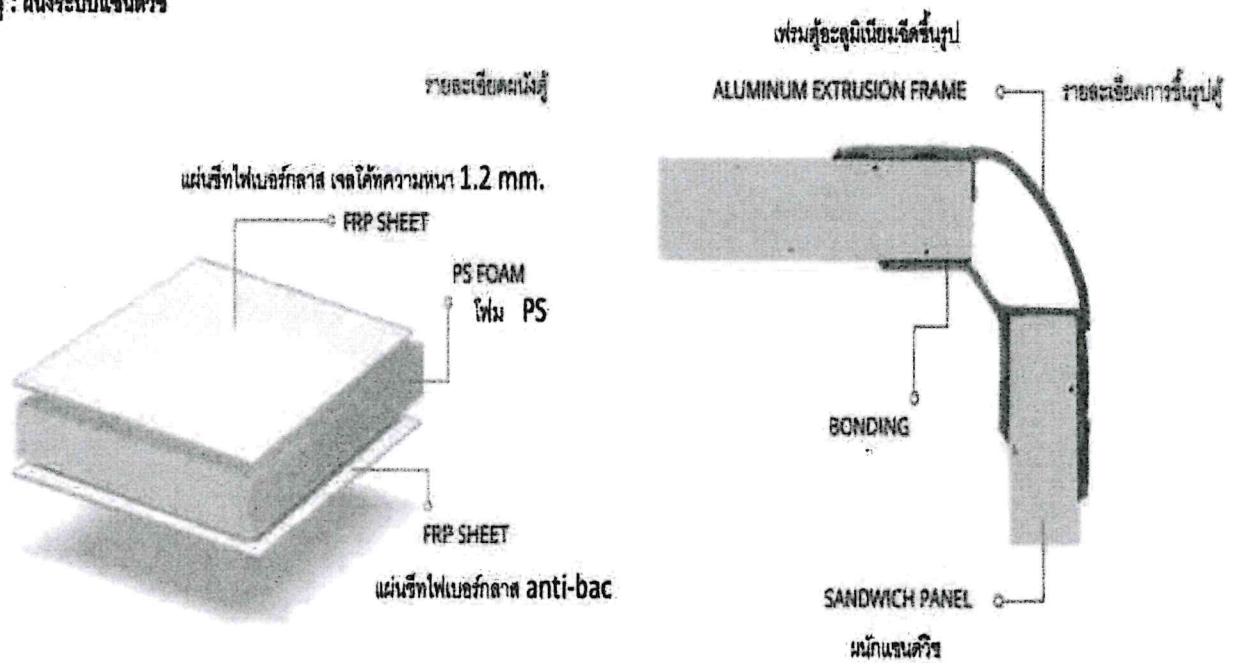
ลักษณะรูปแบบเบื้องต้นของรถพ่นน้ำยาฆ่าเชื้อ



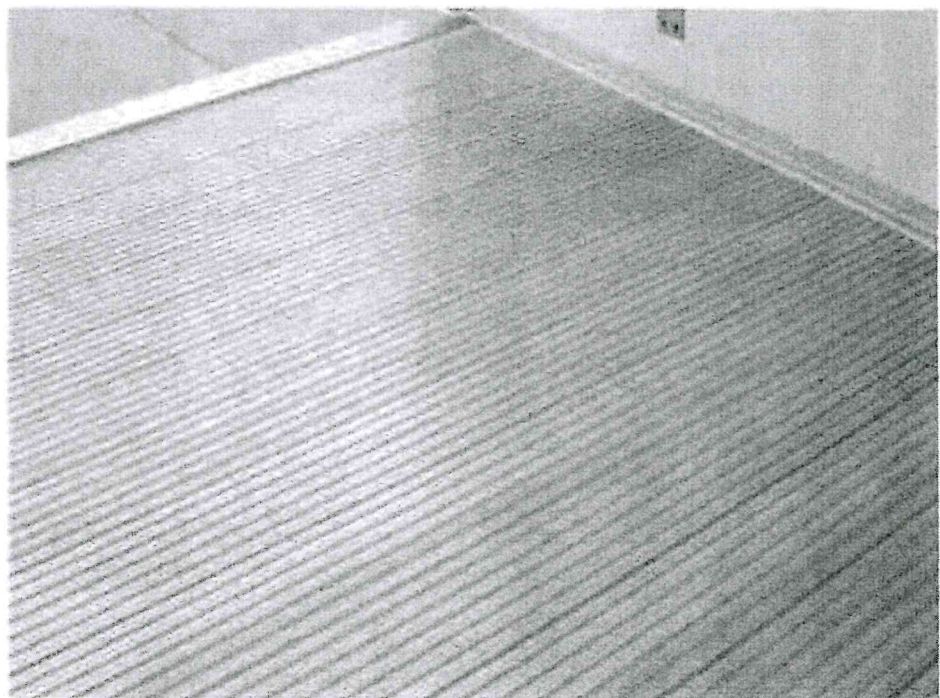


รายละเอียดคุณลักษณะเฉพาะ ครุภัณฑ์ยานพาหนะและขนส่ง

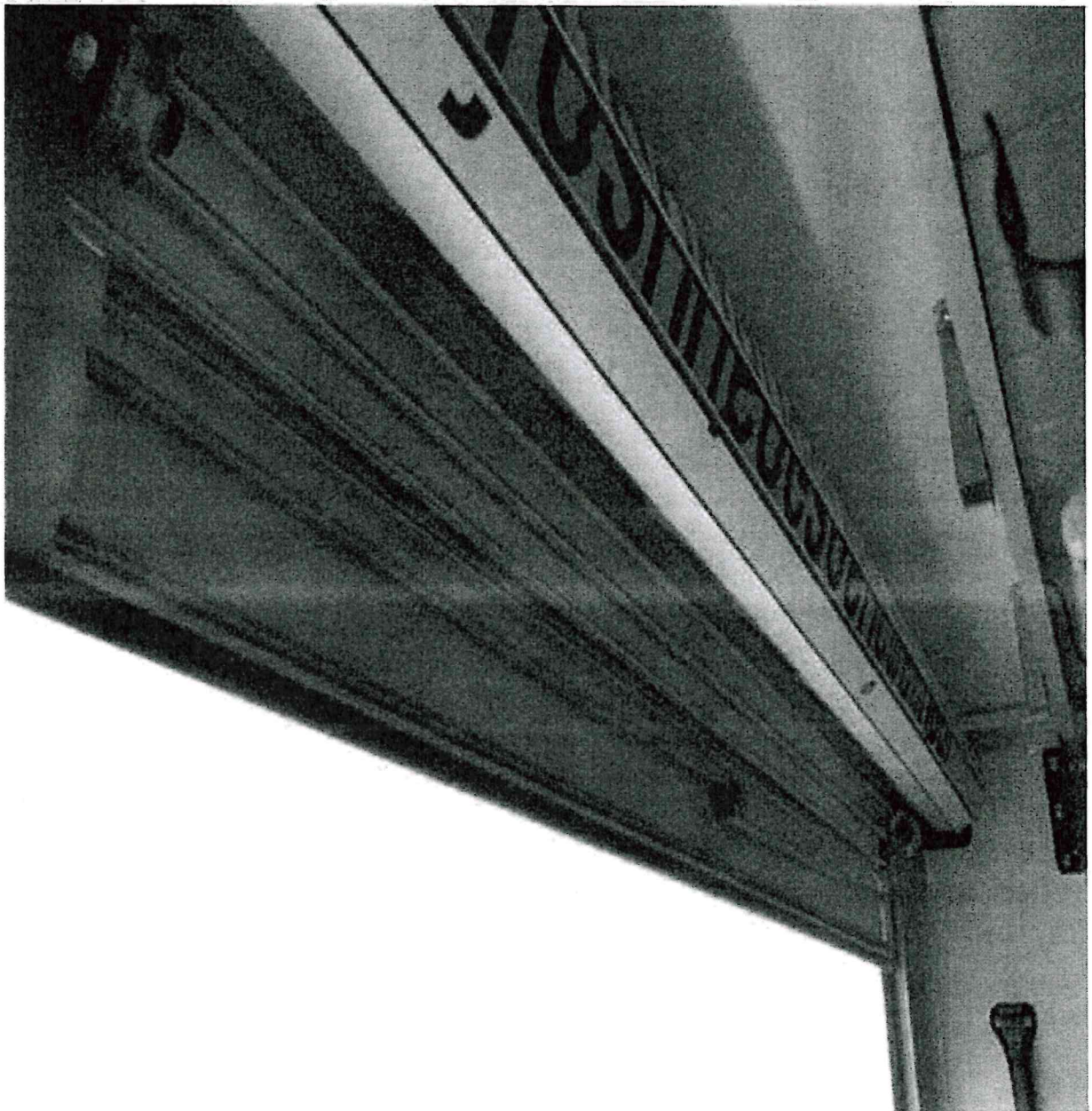
ผนัง : ผนังระบบแซนด์วิช



พื้นอะลูมิเนียมโพรไฟร์ฉีดขึ้นรูป



ลักษณะรูปแบบรายละเอียดเบื้องต้นของวัสดุรถพ่นน้ำยาฆ่าเชื้อ



ลักษณะรูปแบบรายละเอียดเบื้องต้นของประตูลัดม้วนเก็บรถพ่นน้ำยาฆ่าเชื้อ