



ด่วนที่สุดบันทึกข้อความ

ส่วนราชการ กรมปศุสัตว์ (กองคลัง โทร. ๐-๒๖๕๓-๔๔๔๔ ต่อ ๑๖๒๓ โทรสาร ๐-๒๖๕๓-๔๔๑๓)

ที่ กษ ๐๖๐๓/ว ๑๕๕๕ วันที่ ๒๗ มิถุนายน ๒๕๕๖

เรื่อง การหักเงินเดือนและค่าจ้างประจำหรือเงินได้อื่นที่ได้รับจากทางราชการ เพื่อชำระหนี้บุคคลที่สาม

เรียน หัวหน้าหน่วยงานสังกัดกรมปศุสัตว์ทั่วประเทศ

ตามที่กรมปศุสัตว์ ได้จัดส่งหนังสือแจ้งหน่วยงานเรื่องการหักเงินเดือนและค่าจ้างประจำหรือเงินได้อื่นที่ได้รับจากทางราชการ เพื่อชำระหนี้บุคคลที่สามเป็นรายบุคคลเป็นประจำทุกเดือน นั้น

กรมปศุสัตว์ ขอยกเลิกการจัดส่งหนังสือแจ้งข้าราชการและลูกจ้างประจำที่มีเงินคงเหลือไม่พอหักรายบุคคล และให้ข้าราชการและลูกจ้างประจำที่มีเงินคงเหลือไม่พอหักชำระหนี้ตรวจสอบการหักเงินเดือนและค่าจ้างประจำหรือเงินได้อื่น ที่ได้รับจากทางราชการเพื่อชำระหนี้บุคคลที่สาม ทางเว็บไซต์ <http://www.dld.go.th/finance> หัวข้อรายละเอียดการจ่ายเงินเดือนและค่าจ้าง (สลิปเงินเดือน) ตั้งแต่เดือนมิถุนายน ๒๕๕๖ เป็นต้นไป ทั้งนี้ได้แนบขั้นตอนการใช้งานมาพร้อมนี้ด้วยแล้ว

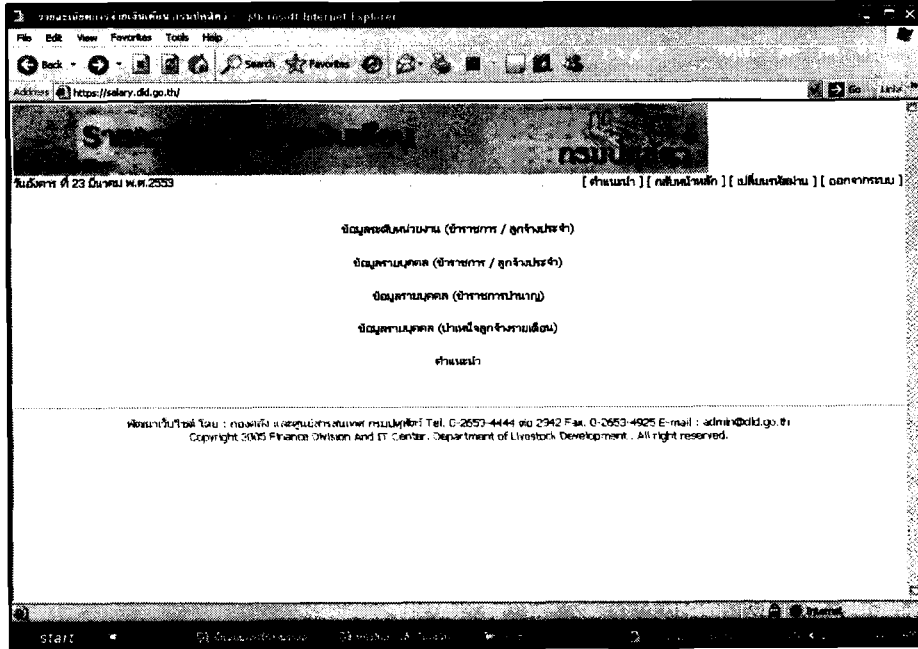
จึงเรียนมาเพื่อทราบและแจ้งให้ข้าราชการและลูกจ้างประจำที่มีภาระผูกพันที่จะต้องจ่ายหนี้บุคคลที่สาม ตรวจสอบเงินเดือนและค่าจ้างคงเหลือรายการหักเงินเดือนและค่าจ้างและหากไม่มีรายการหักหนี้ดังกล่าวเนื่องจากเงินไม่เพียงพอ ให้ติดต่อสถาบันการเงินเพื่อจ่ายชำระหนี้ต่อไป



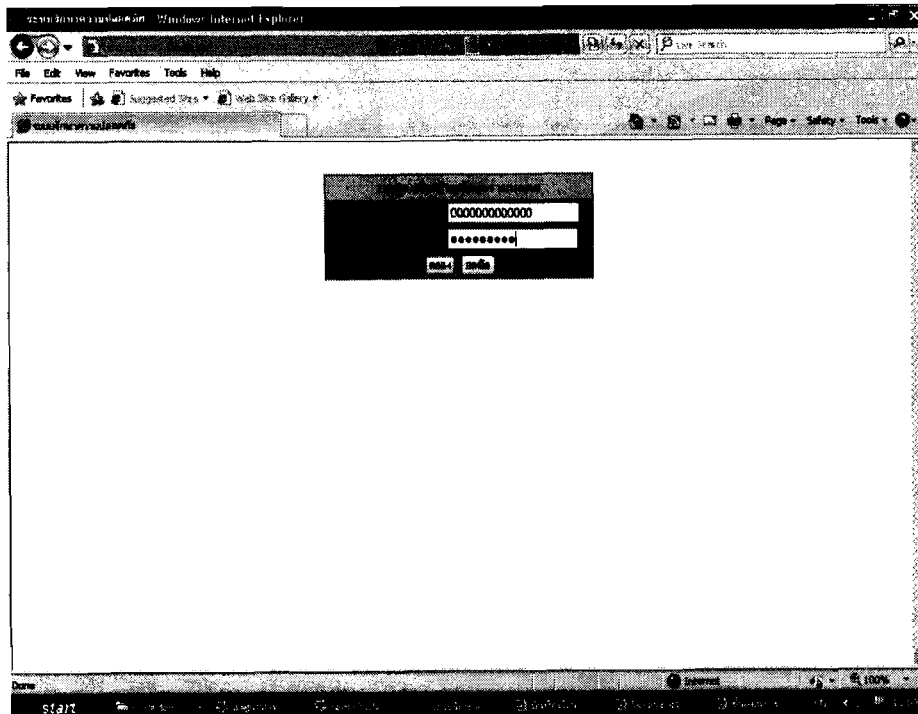
(นายธนิศย์ เอนกวิทย์)
รองอธิบดี ปฏิบัติราชการแทน
อธิบดีกรมปศุสัตว์

ขั้นตอนการใช้งาน (การตรวจสอบเงินคงเหลือไม่พอหักชำระหนี้บุคคลที่สาม)

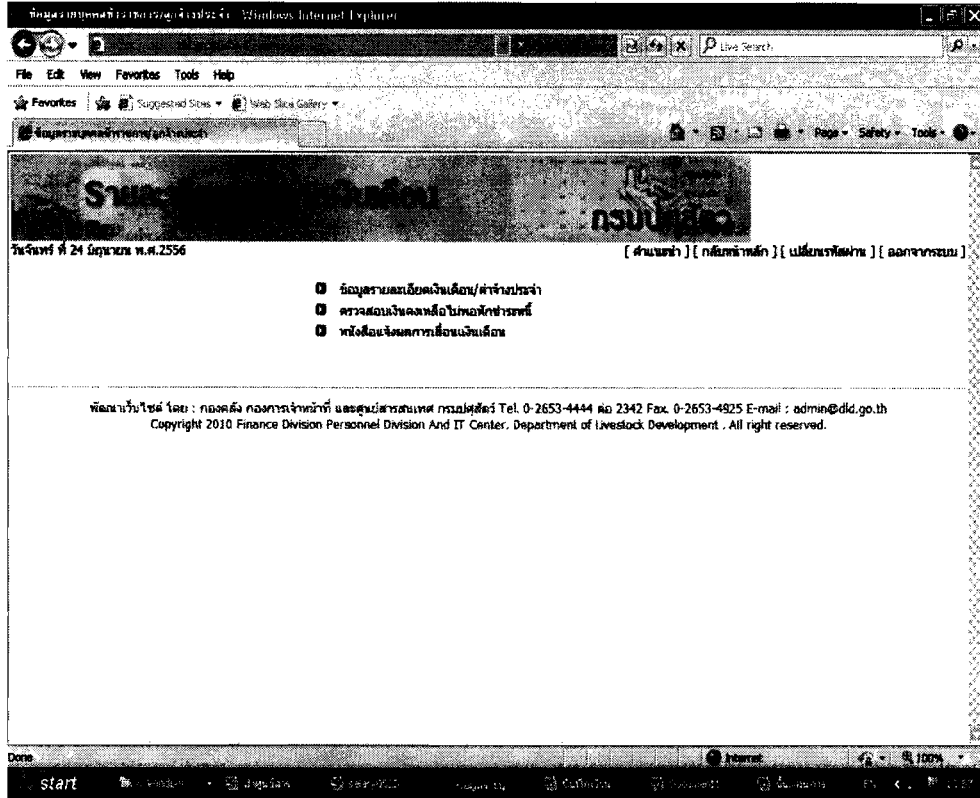
1. Click ที่ Internet Explorer
2. ในช่อง Address พิมพ์ <http://salary.dld.go.th/index.php> หรือ เข้าผ่านเว็บไซต์กองคลัง <http://dld.go.th/finance> และ Click ที่ รายละเอียดเงินเดือน ค่าจ้าง และเงินบำนาญ ถ้ามีกรอบ Security Alert ขึ้นมาให้กดปุ่ม Yes



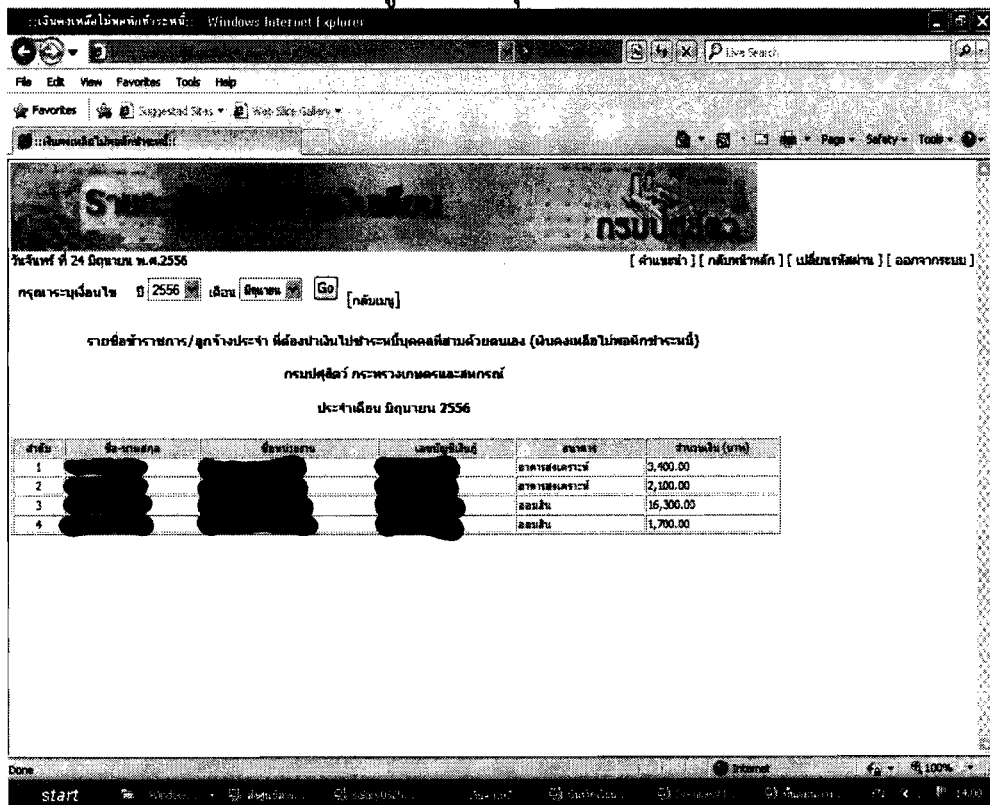
3. Click ที่ ข้อมูลรายบุคคล (ข้าราชการ/ลูกจ้างประจำ) ใส่เลขประจำตัวประชาชน และรหัสผ่าน(เลขที่บัญชีธนาคาร) และกดปุ่มตกลง



4. เลือกที่หัวข้อ ตรวจสอบเงินคงเหลือไม่พอหักชำระหนี้



5. จะแสดง แบบแจ้งรายชื่อข้าราชการ/ลูกจ้างประจำ ที่ต้องนำเงินไปชำระหนี้บุคคลที่สามด้วยตนเอง (เงินคงเหลือไม่พอหักชำระหนี้) จะแสดงข้อมูลเป็นรายบุคคล



6. กรณีมีปัญหา ให้ติดต่อเจ้าหน้าที่ดังนี้

- | | |
|--|--|
| การใช้งานหรือ User name / Password | ติดต่อ คุณนุกุล (กองคลัง) โทร. 02-6534444 ต่อ 1623
คุณสุวรรณี (ศูนย์สารสนเทศ) โทร.02-6534444 ต่อ 2342 |
| ข้อมูลเงินเดือน/เงินคงเหลือไม่พอหัก | ติดต่อ คุณนุกุล (กองคลัง) โทร. 02-6534444 ต่อ 1623
คุณวัลภาพร (กองคลัง) โทร. 02-6534444 ต่อ 1623 |
| ข้อมูลค่าจ้างประจำ/เงินคงเหลือไม่พอหัก | ติดต่อ คุณกมลวรรณ (กองคลัง) โทร. 02-6534444 ต่อ 1626 |