



บันทึกข้อความ

งานช่วยนักบริหาร
เลขรับที่ 730
วันที่ 04 ก.ค. 2559
เวลา 16.20 น.
2/หม
2

ส่วนราชการ กองคลัง โทร. ๐ ๒๖๕๓๔๔๔๔ ต่อ ๑๖๔๒
 ที่ กษ ๐๖๐๓/๑๕/๒ วันที่ ๕ กรกฎาคม ๒๕๕๙
 เรื่อง รายงานการใช้น้ำมันเชื้อเพลิงของสำนัก/กอง ส่วนกลาง เดือนมกราคม - พฤษภาคม ๒๕๕๙

เรียน อปส. ผ่าน รอธ.วีรชาติ

๑. เรื่องเดิม

๑.๑ สำนักงาน ก.พ.ร. ได้กำหนดตัวชี้วัดตามคำรับรองการปฏิบัติราชการประจำปีงบประมาณ พ.ศ.๒๕๕๙ “ระดับความสำเร็จของการดำเนินการตามมาตรการประหยัดพลังงานของส่วนราชการ” โดยมีเป้าหมายให้ส่วนราชการลดการใช้ไฟฟ้าและน้ำมันเชื้อเพลิงอย่างน้อย ร้อยละ ๑๐ และกรมปศุสัตว์ได้กำหนดตัวชี้วัดตามคำรับรองการปฏิบัติราชการของหน่วยงานภายในกรมปศุสัตว์ ประจำปีงบประมาณ พ.ศ.๒๕๕๙ “ระดับความสำเร็จของการดำเนินการตามมาตรการประหยัดพลังงานของหน่วยงาน” โดยมีเป้าหมายให้หน่วยงานลดการใช้ไฟฟ้าและน้ำมันเชื้อเพลิงภายในหน่วยงานอย่างน้อยร้อยละ ๑๕

๑.๒ การจัดเก็บข้อมูลและบันทึกในระบบ e-report กำหนดให้สำนักงานเลขานุการกรมรายงานและบันทึกข้อมูลด้านไฟฟ้า ส่วนด้านน้ำมันเชื้อเพลิงให้กองคลังรายงานและบันทึกข้อมูลในระบบดังกล่าว

๒. ข้อเท็จจริง

กองคลัง ได้รวบรวมข้อมูลการใช้น้ำมันเชื้อเพลิงของสำนัก/กอง ส่วนกลาง จากรายงาน Fleet Card และข้อมูลการเติมน้ำมันเชื้อเพลิงในการเดินทางไปราชการแต่ละครั้ง จึงขอรายงานตามตารางที่แนบ ดังนี้

๒.๑ รายงานปริมาณการใช้น้ำมันของกอง/สำนักในส่วนกลาง ปีงบประมาณ ๒๕๕๙ เดือนมกราคม - พฤษภาคม ๒๕๕๙ พร้อมกราฟแท่ง ซึ่งกองสารวัตรและกักกันมีผลการใช้น้ำมันสูงที่สุด รองลงมา เป็น สำนักพัฒนาระบบและรับรองมาตรฐานสินค้าปศุสัตว์ และ สำนักควบคุม ป้องกัน และบำบัดโรคสัตว์

๒.๒ รายงานปริมาณการใช้น้ำมันปีงบประมาณ ๒๕๕๙ เปรียบเทียบกับปีงบประมาณ ๒๕๕๘ ผลปรากฏว่าปีงบประมาณ ๒๕๕๙ มีการใช้น้ำมันในภาพรวมปริมาณที่ต่ำกว่าปีงบประมาณ ๒๕๕๘ จำนวน ๗,๘๓๖.๓๑ ลิตร ยกเว้น สำนักพัฒนาระบบและรับรองมาตรฐานสินค้าปศุสัตว์ ที่ผลการใช้น้ำมันสูงกว่าปี ๒๕๕๘ เป็นจำนวนมาก

๓. ข้อพิจารณา

จึงเรียนมาเพื่อโปรดทราบหากเห็นชอบโปรด

๓.๑ ทราบรายงานการใช้น้ำมันเชื้อเพลิงประจำเดือนมกราคม - พฤษภาคม ๒๕๕๙

๓.๒ อนุญาตให้กองคลังบันทึกข้อมูลน้ำมันเชื้อเพลิงเข้าระบบ e-report

ทราบ
 อนุญาต

(นายยุทธ หรินทรานนท์)
 อธิบดีกรมปศุสัตว์
 13 ก.ค. 2559

(นางเย็นจิต ทองยงค์)
 ผู้อำนวยการกองคลัง

(นายวีรชาติ เชื้อนรัตน์)
 รองอธิบดีกรมปศุสัตว์,
 ๑๑ ก.ค. ๒๕๕๙

เสนอ กลุ่มพัฒนาระบบ

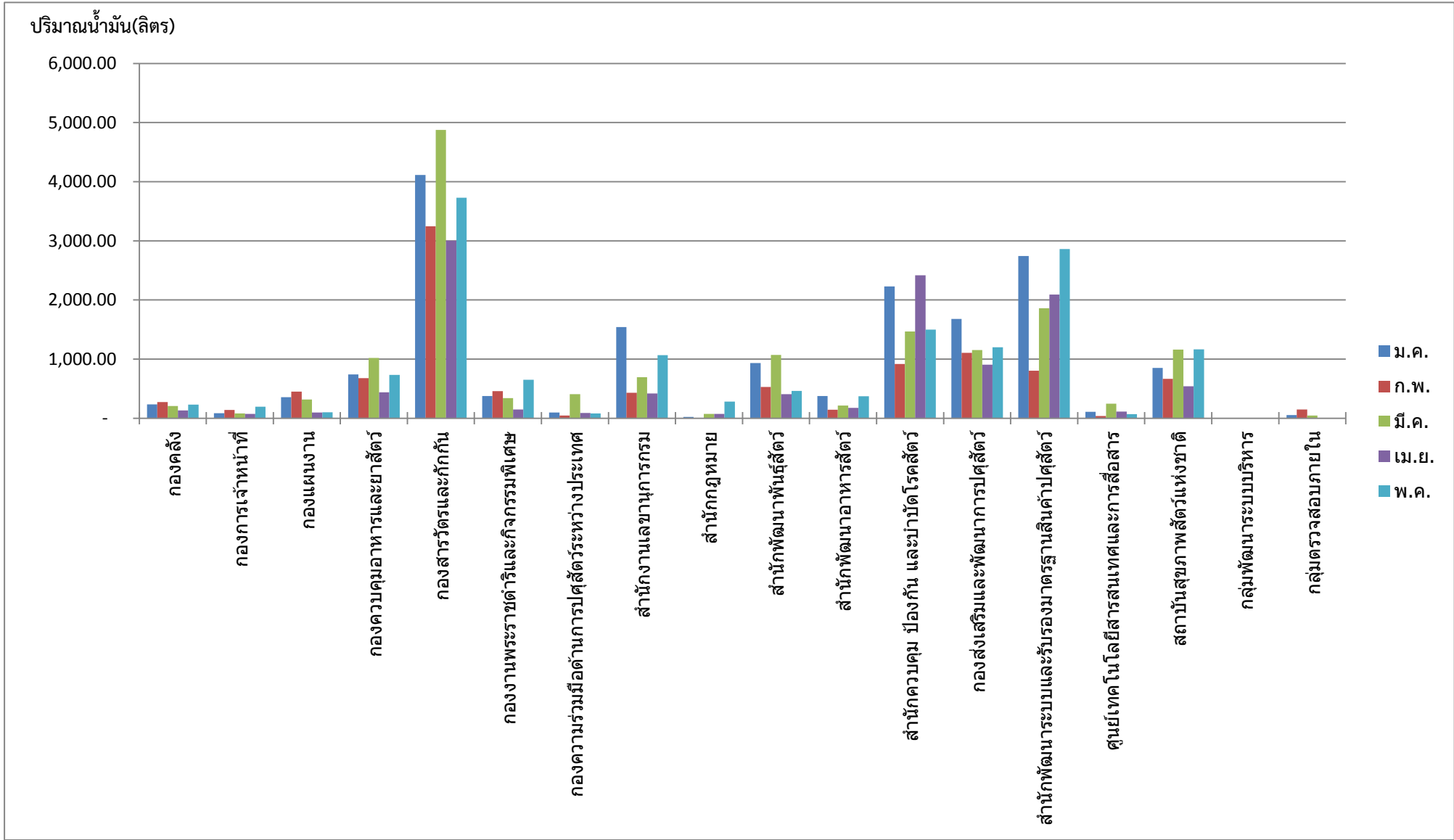
19 ก.ค. 59

ตารางที่ 1 แสดงปริมาณการใช้น้ำมัน (ลิตร) ของกอง/สำนัก ในส่วนกลาง ปีงบประมาณ 2559 (เดือน ม.ค. - พ.ค. 59)

หน่วยงาน	มกราคม 2559	กุมภาพันธ์ 2559	มีนาคม 2559	เมษายน	พฤษภาคม	หมายเหตุ
กองคลัง	235.00	273.29	207.87	131.19	230.19	
กองการเจ้าหน้าที่	84.81	141.41	82.71	74.62	195.05	
กองแผนงาน	356.90	449.78	315.57	97.23	102.46	
กองควบคุมอาหารและยาสัตว์	742.57	677.55	1,018.95	440.27	733.52	
กองสารวัตรและกักกัน	4,115.90	3,246.28	4,878.12	3,001.80	3,729.84	
กองงานพระราชดำริและกิจกรรมพิเศษ	376.22	457.57	340.00	147.03	653.09	
กองความร่วมมือด้านการปศุสัตว์ระหว่างประเทศ	96.31	48.22	407.76	89.95	82.69	
สำนักงานเลขานุการกรม	1,543.48	432.18	694.98	420.19	1,065.75	
สำนักกฎหมาย	24.27	-	73.53	72.74	281.21	
สำนักพัฒนาพันธุ์สัตว์	932.74	527.95	1,069.98	406.72	462.04	
สำนักพัฒนาอาหารสัตว์	377.79	144.01	216.53	177.33	373.90	
สำนักควบคุม ป้องกัน และบำบัดโรคสัตว์	2,230.74	918.78	1,466.12	2,416.56	1,499.20	
กองส่งเสริมและพัฒนาการปศุสัตว์	1,678.33	1,104.88	1,153.98	905.92	1,200.43	
สำนักพัฒนาระบบและรับรองมาตรฐานสินค้าปศุสัตว์	2,744.56	803.71	1,860.16	2,092.78	2,860.40	
ศูนย์เทคโนโลยีสารสนเทศและการสื่อสาร	108.93	40.12	245.64	112.54	71.46	
สถาบันสุขภาพสัตว์แห่งชาติ	851.05	667.96	1,162.29	540.36	1,164.01	
กลุ่มพัฒนาระบบบริหาร	-	-	-	-	-	
กลุ่มตรวจสอบภายใน	55.78	147.58	44.72	-	-	
รวม	16,555.38	10,081.27	15,238.91	11,127.23	14,705.24	

หมายเหตุ บันทึกข้อมูลจากรายงาน Fleet Card และค่าใช้จ่ายในการเดินทางไปราชการของกอง/สำนัก ในส่วนกลาง

กราฟแท่งแสดงปริมาณการใช้น้ำมันของกอง/สำนัก ปีงบประมาณ 2559 (ม.ค. - พ.ค. 59)



ตารางที่ 2 แสดงปริมาณการใช้น้ำมัน (ลิตร) ของกอง/สำนัก ในส่วนกลาง ปีงบประมาณ 2559 เปรียบเทียบกับปี 2558 (เดือน ม.ค. - พ.ค. 59)

เพิ่ม (ลด)

หน่วยงาน	ปีงบประมาณ 2558						ปีงบประมาณ 2559						สรุปผลการเปรียบเทียบ
	มกราคม	กุมภาพันธ์	มีนาคม	เมษายน	พฤษภาคม	รวม	มกราคม	กุมภาพันธ์	มีนาคม	เมษายน	พฤษภาคม	รวม	
กค.	324.87	129.43	143.08	138.89	259.72	995.99	235.00	273.29	207.87	131.19	230.19	1,077.54	81.55
กกจ.	50.15	78.18	158.80	39.86	74.66	401.65	84.81	141.41	82.71	74.62	195.05	578.60	176.95
กผง.	98.40	39.08	133.54	55.15	140.97	467.14	356.90	449.78	315.57	97.23	102.46	1,321.94	854.80
อยส.	497.61	750.25	687.89	998.17	870.48	3,804.40	742.57	677.55	1,018.95	440.27	733.52	3,612.86	(191.54)
กสภ.	4,691.26	3,597.84	4,688.12	3,721.28	3,705.21	20,403.71	4,115.90	3,246.28	4,878.12	3,001.80	3,729.84	18,971.94	(1,431.77)
กพท.	710.26	621.69	352.13	234.42	533.31	2,451.81	376.22	457.57	340.00	147.03	653.09	1,973.91	(477.9)
กรป.	77.30	36.91	0.00	89.53	117.86	321.60	96.31	48.22	407.76	89.95	82.69	724.93	403.33
สลก.	2,291.17	1,115.01	1,485.41	1,821.44	1,661.77	8,374.80	1,543.48	432.18	694.98	420.19	1,065.75	4,156.58	(4,218.22)
สภม.	0.00	134.59	36.91	78.63	136.95	387.08	24.27	0.00	73.53	72.74	281.21	451.75	64.67
สพพ.	848.51	345.85	875.87	882.29	354.79	3,307.31	932.74	527.95	1,069.98	406.72	462.04	3,399.43	92.12
สออส.	214.05	399.27	725.43	441.73	591.84	2,372.32	377.79	144.01	216.53	177.33	373.90	1,289.56	(1,082.76)
สคป.	2,388.99	1,443.60	1,707.76	1,643.17	2,819.38	10,002.90	2,230.74	918.78	1,466.12	2,416.56	1,499.20	8,531.40	(1,471.50)
กสส.	1,539.79	1,388.98	1,395.42	884.21	1,181.12	6,389.52	1,678.33	1,104.88	1,153.98	905.92	1,200.43	6,043.54	(345.98)
สพส.	1,828.44	1,022.97	2,791.67	1,620.26	1,259.90	8,523.24	2,744.56	803.71	1,860.16	2,092.78	2,860.40	10,361.61	1,838.37
คสท.	79.11	207.99	0.00	90.50	50.60	428.20	108.93	40.12	245.64	112.54	71.46	578.69	150.49
สสช.	1,611.68	1,329.91	1,532.43	998.90	1,058.34	6,531.26	851.05	667.96	1,162.29	540.36	1,164.01	4,385.67	(2,145.59)
กพร.	0.00	86.11	0.00	49.56	18.95	154.62	0.00	0.00	0.00	0.00	0.00	0.00	(154.62)
ตสน.	142.65	84.14	0.00	0.00	0.00	226.79	55.78	147.58	44.72	0.00	0.00	248.08	21.29
รวม	17,394.24	12,811.80	16,714.46	13,787.99	14,835.85	75,544.34	16,555.38	10,081.27	15,238.91	11,127.23	14,705.24	67,708.03	(7,836.31)