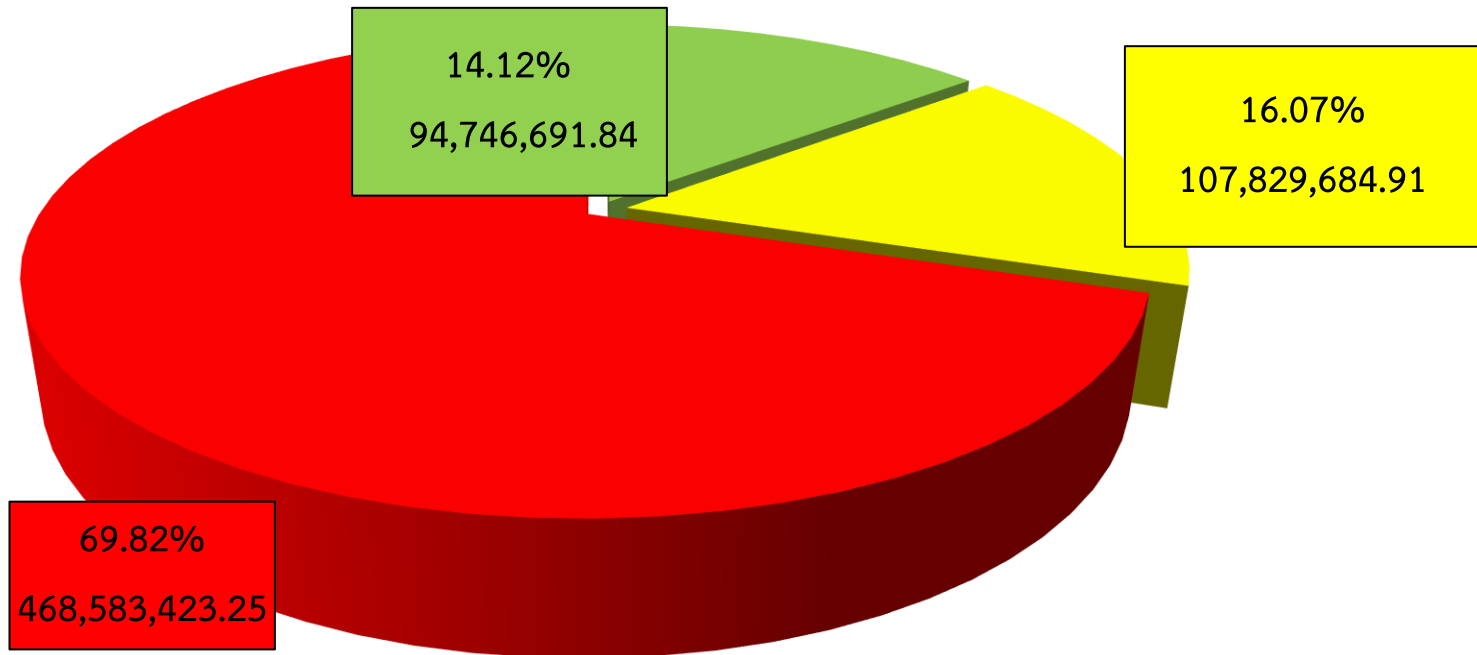


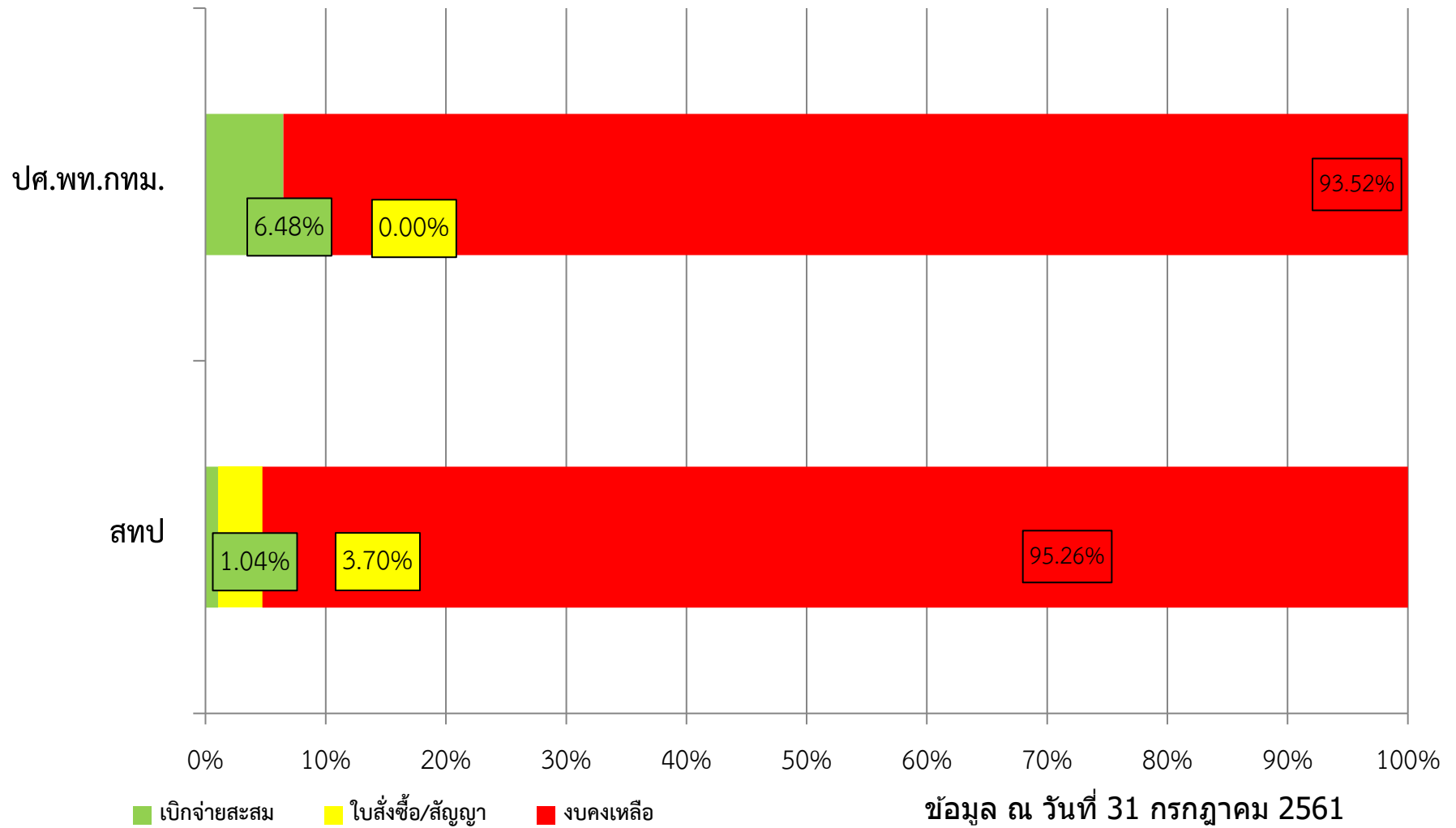
ผลการเบิกจ่ายภาพรวมปี2561
(เพิ่มเติม)โครงการไทยนิยมยั่งยืน



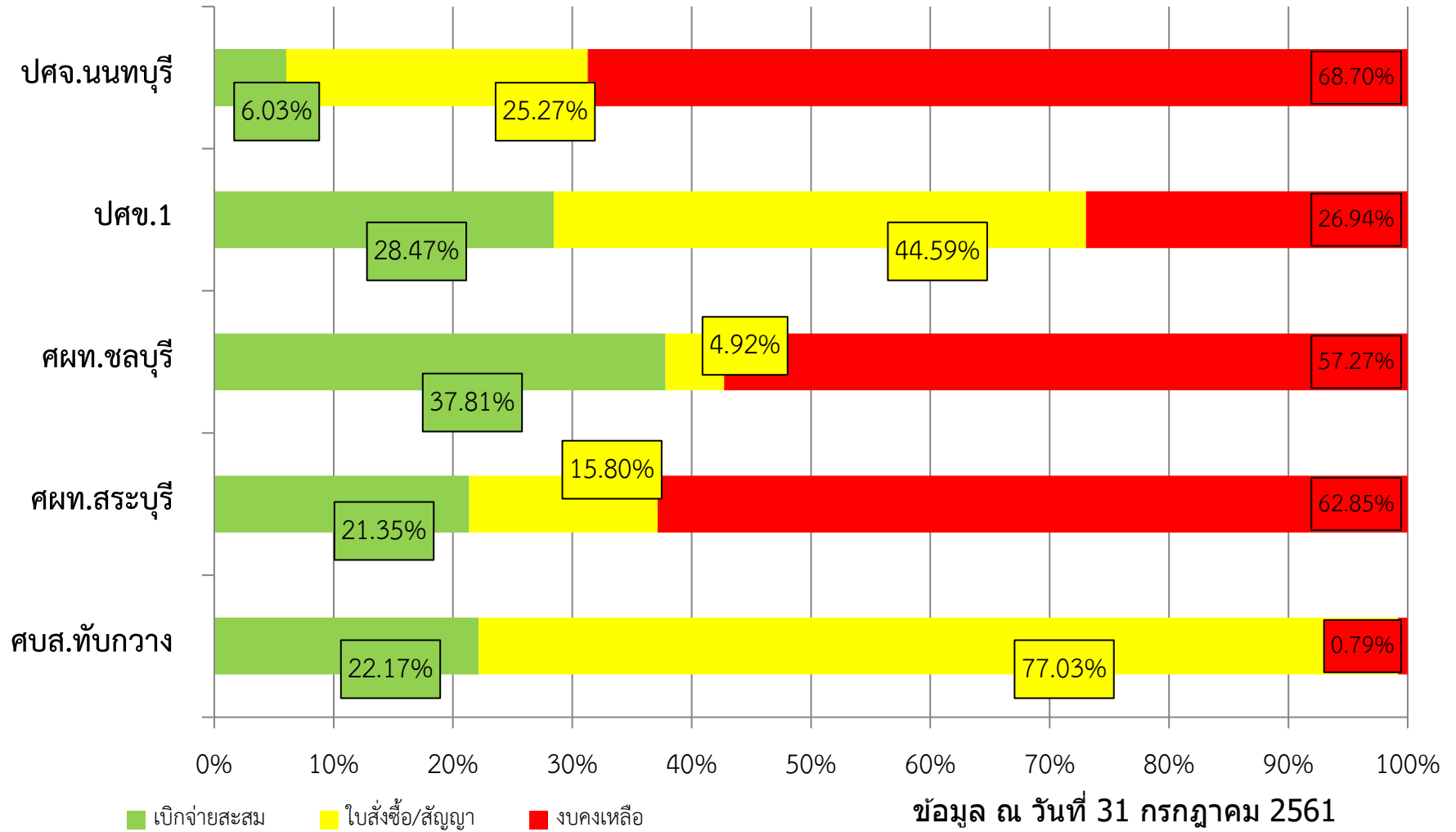
■ เบิกจ่าย ■ ก่อนหนี้ ■ คงเหลือ

ข้อมูล ณ วันที่ 31 กรกฎาคม 2561

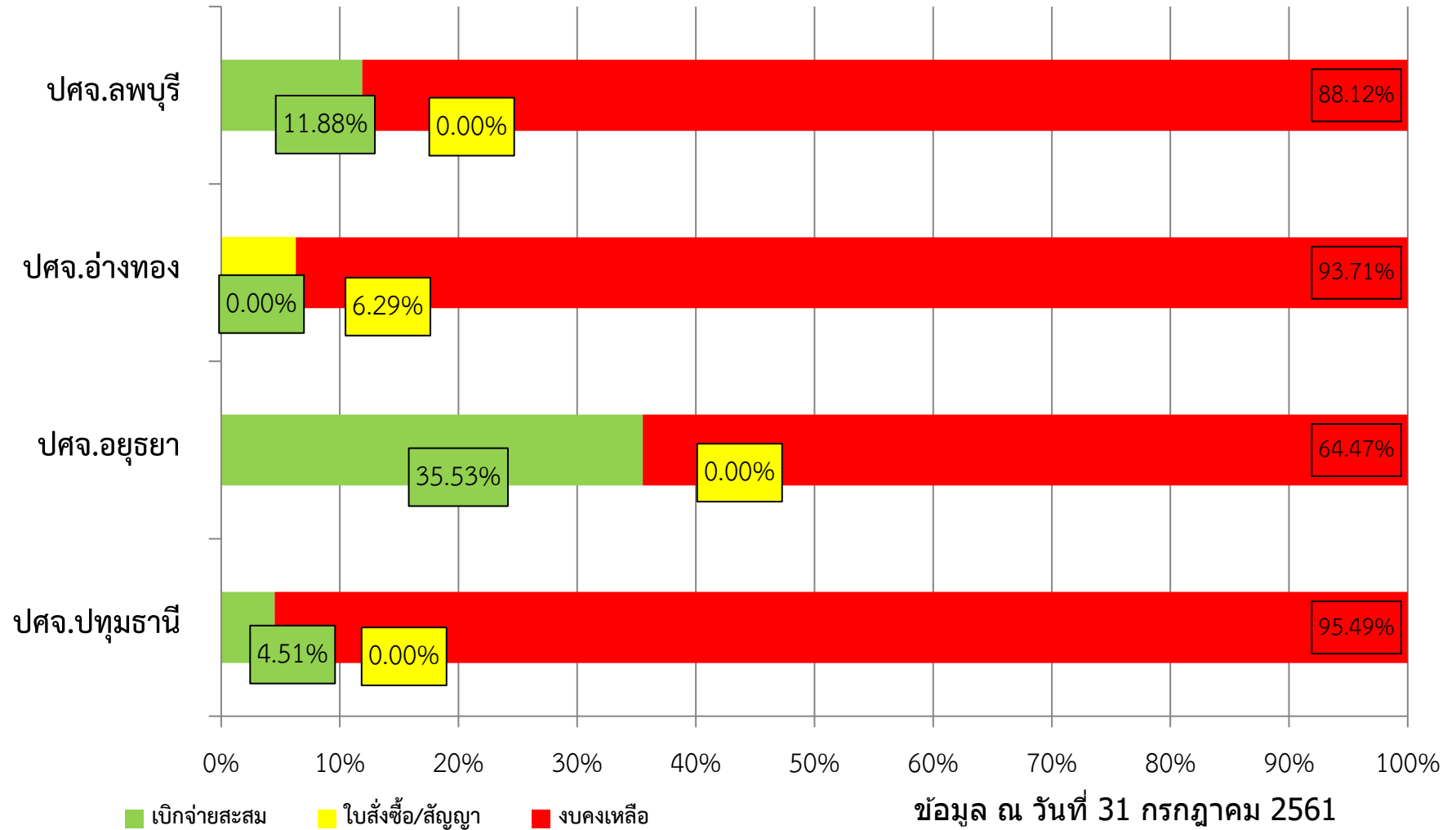
เปรียบเทียบผลการเบิกจ่ายงบประมาณ ปี 2561
งบประมาณรายจ่ายเพิ่มเติม(โครงการไทยนิยมยั่งยืน)
กองสำนัก/ส่วนกลาง



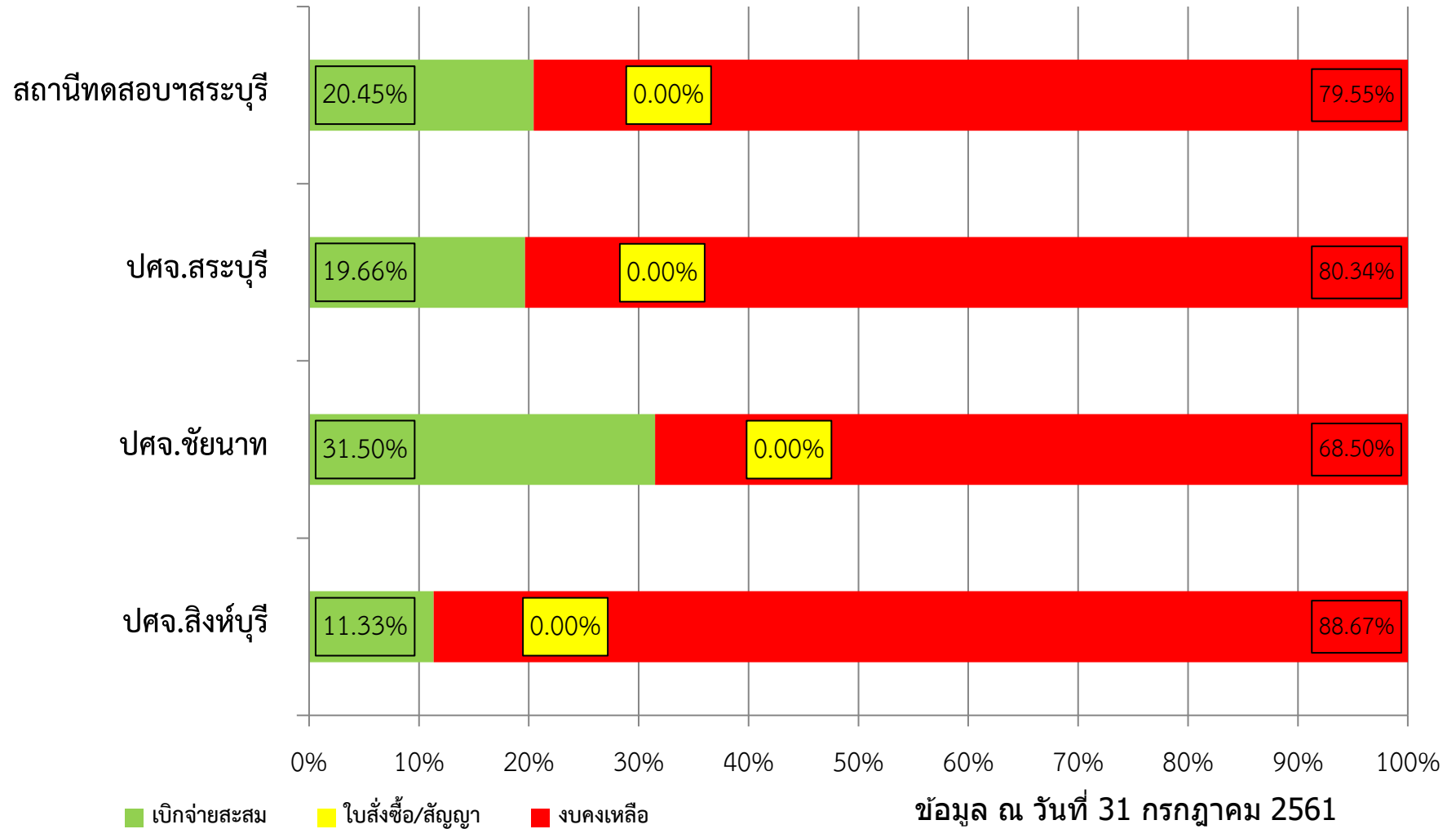
เปรียบเทียบผลการเบิกจ่ายงบประมาณ ปี 2561
 งบประมาณรายจ่ายเพิ่มเติม(โครงการไทยนิยมยั่งยืน)
 หน่วยงานในเขต 1



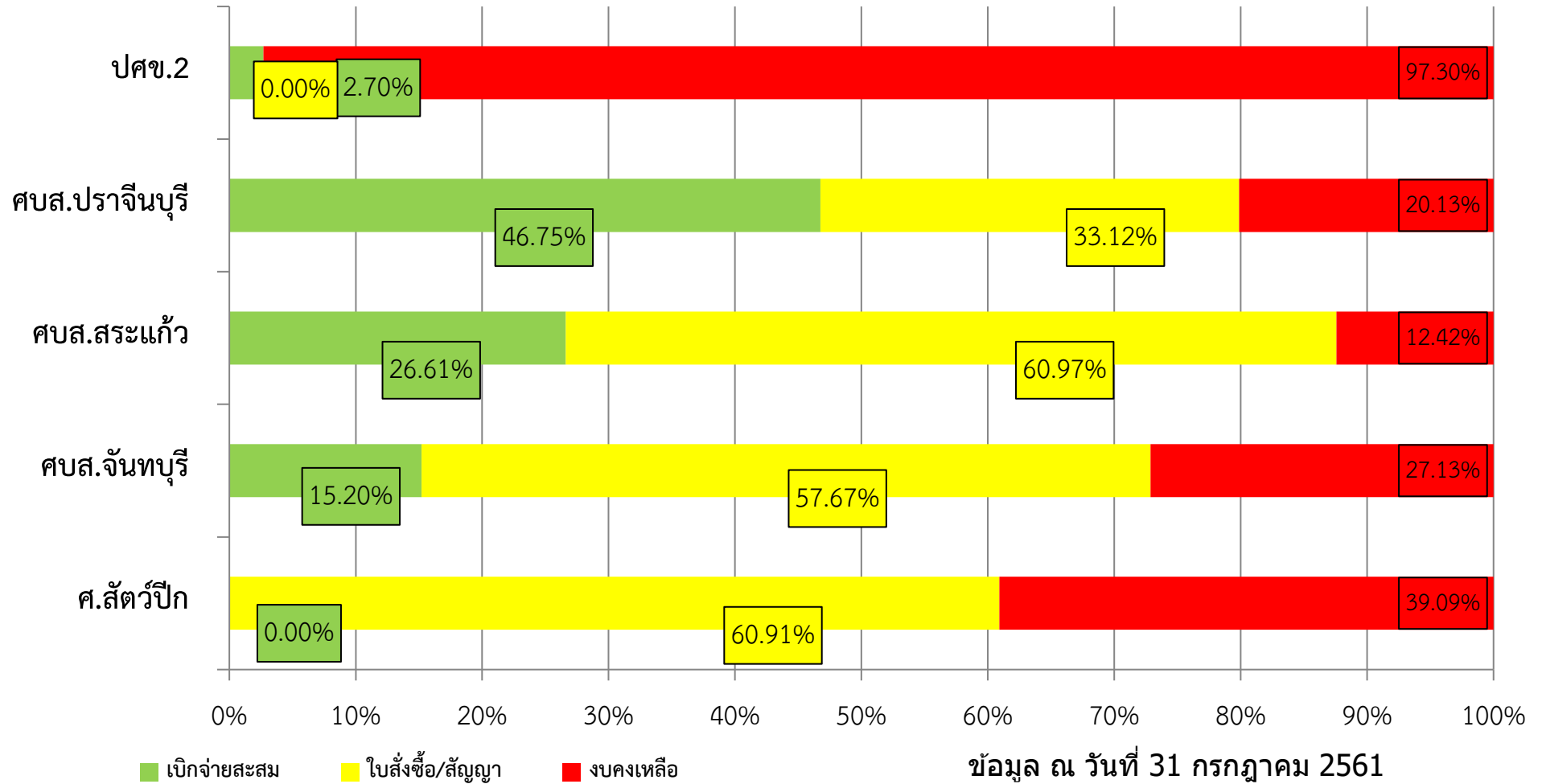
เปรียบเทียบผลการเบิกจ่ายงบประมาณ ปี 2561
งบประมาณรายจ่ายเพิ่มเติม(โครงการไทยนิยมยั่งยืน)
หน่วยงานในเขต 1



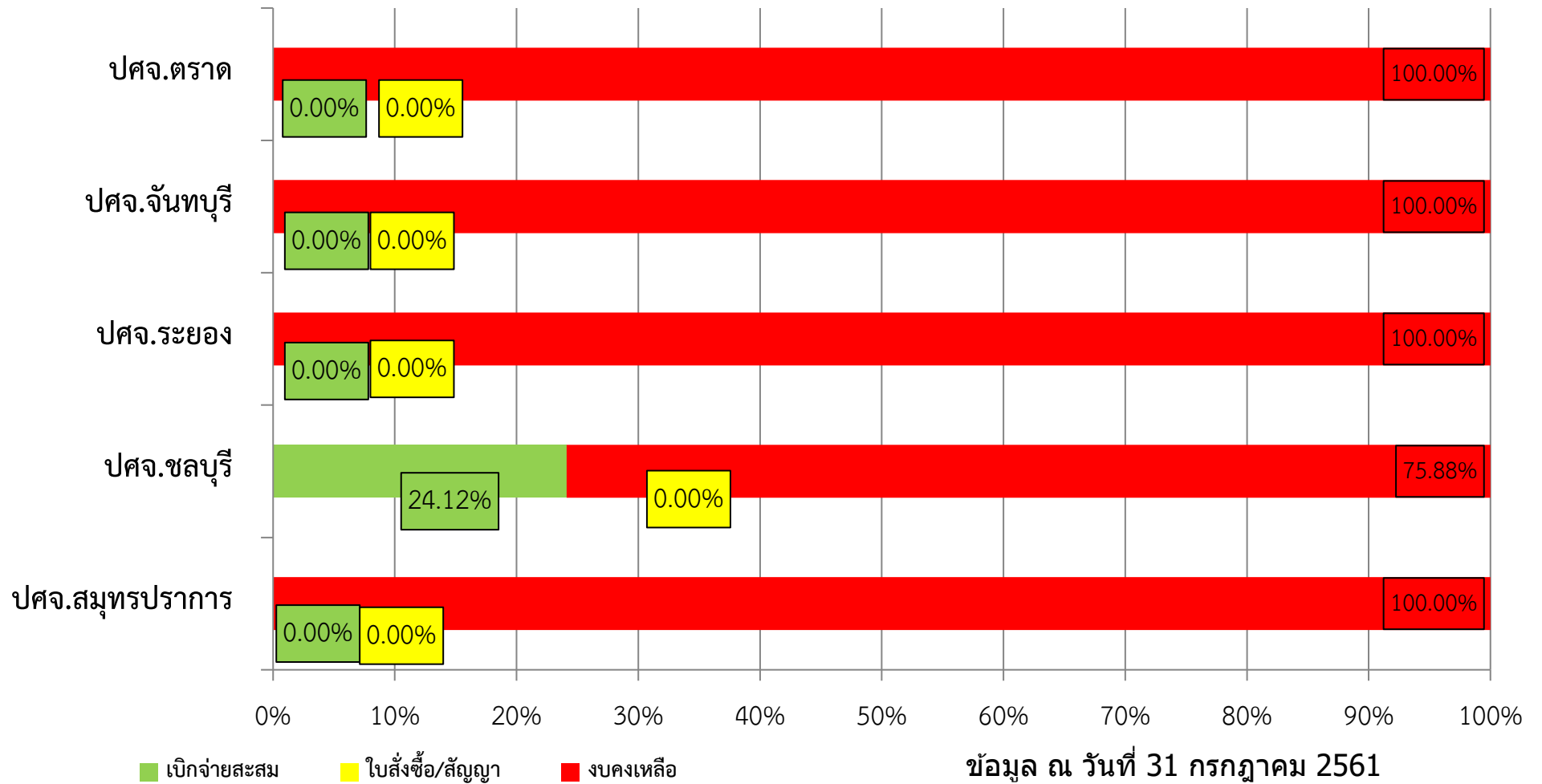
เปรียบเทียบผลการเบิกจ่ายงบประมาณ ปี 2561
งบประมาณรายจ่ายเพิ่มเติม(โครงการไทยนิยมยั่งยืน)
หน่วยงานในเขต 1



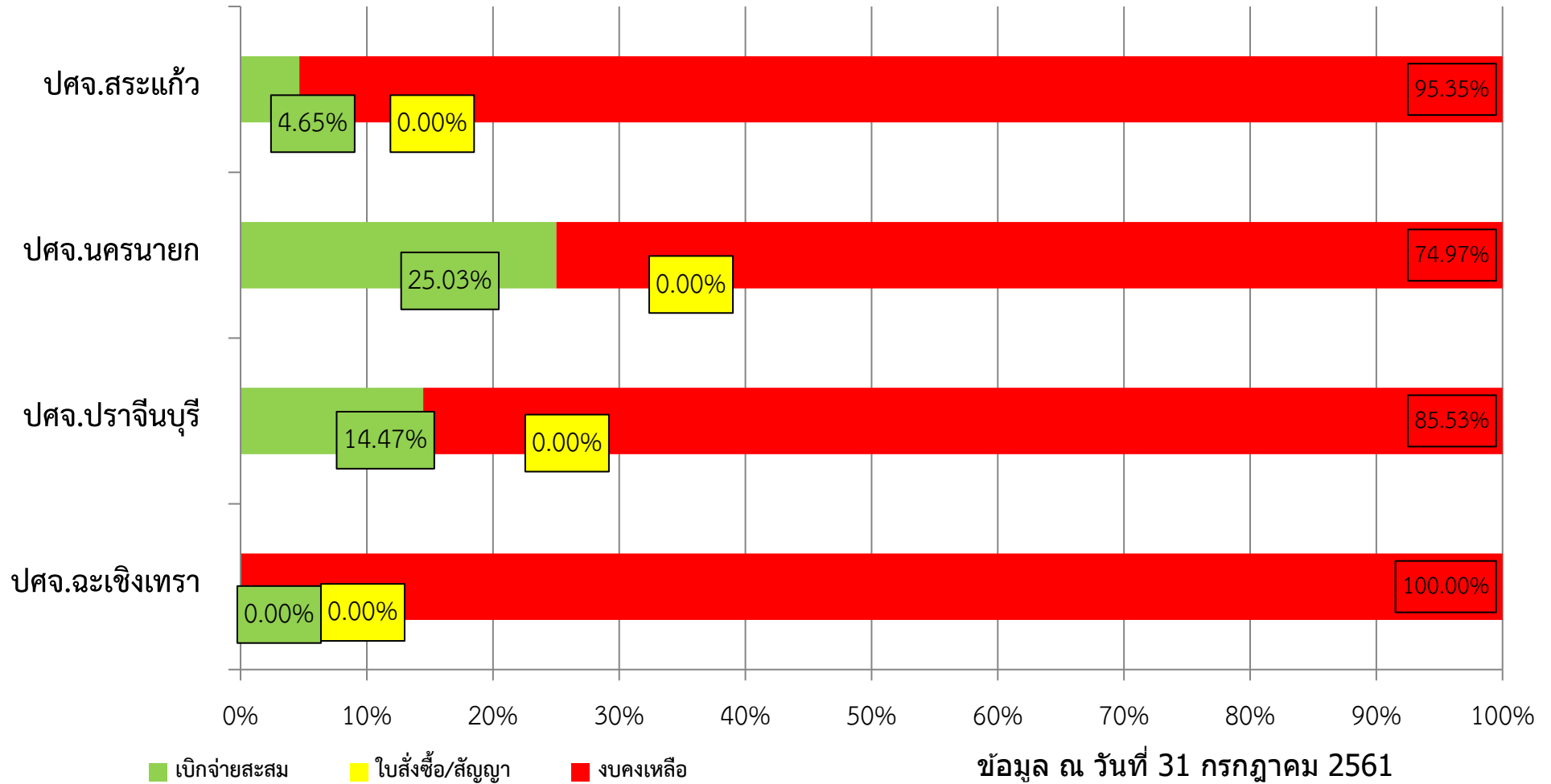
เปรียบเทียบผลการเบิกจ่ายงบประมาณ ปี 2561
 งบประมาณรายจ่ายเพิ่มเติม(โครงการไทยนิยมยั่งยืน)
 หน่วยงานในเขต 2



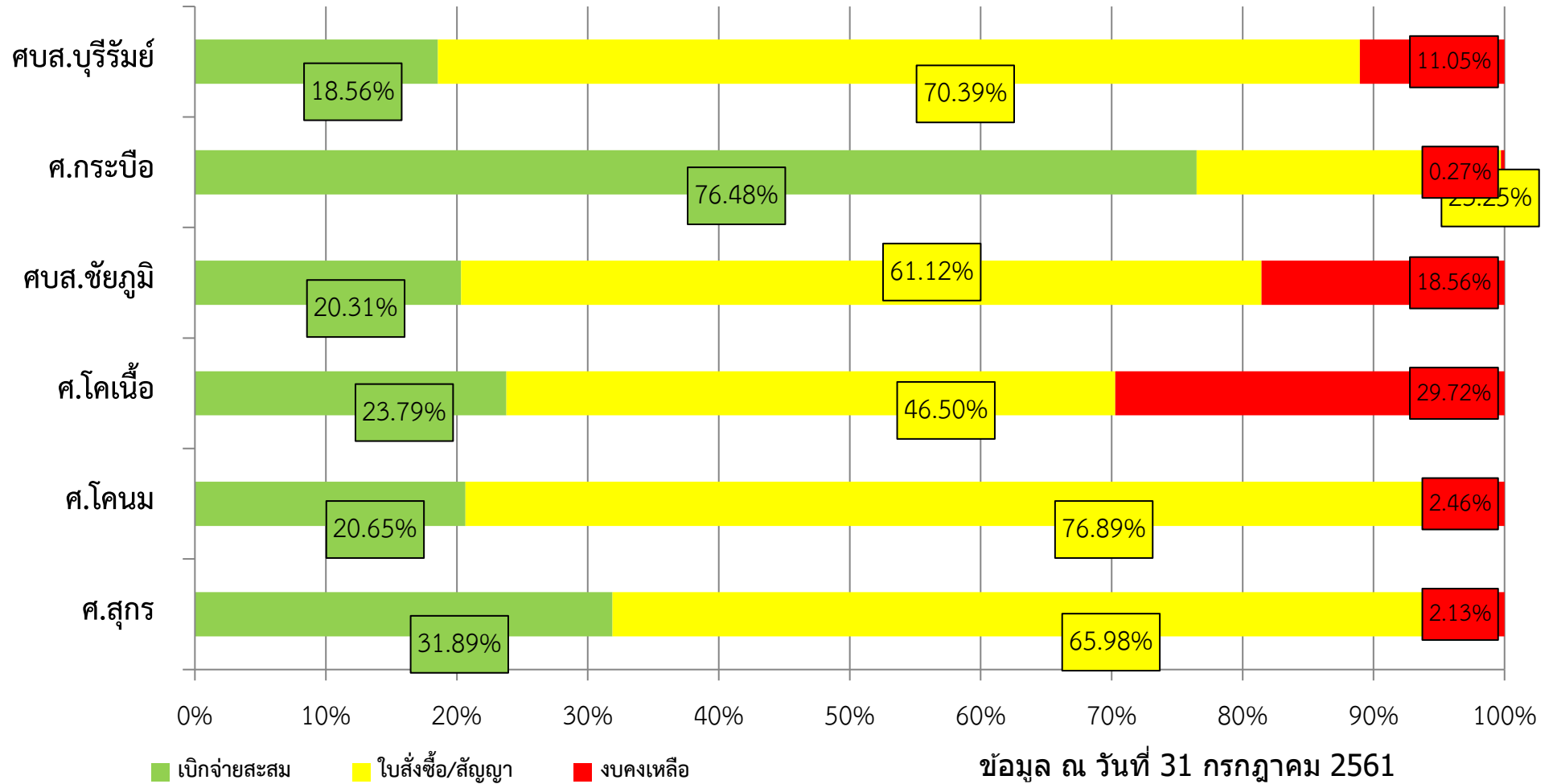
เปรียบเทียบผลการเบิกจ่ายงบประมาณ ปี 2561
 งบประมาณรายจ่ายเพิ่มเติม(โครงการไทยนิยมยั่งยืน)
 หน่วยงานในเขต 2



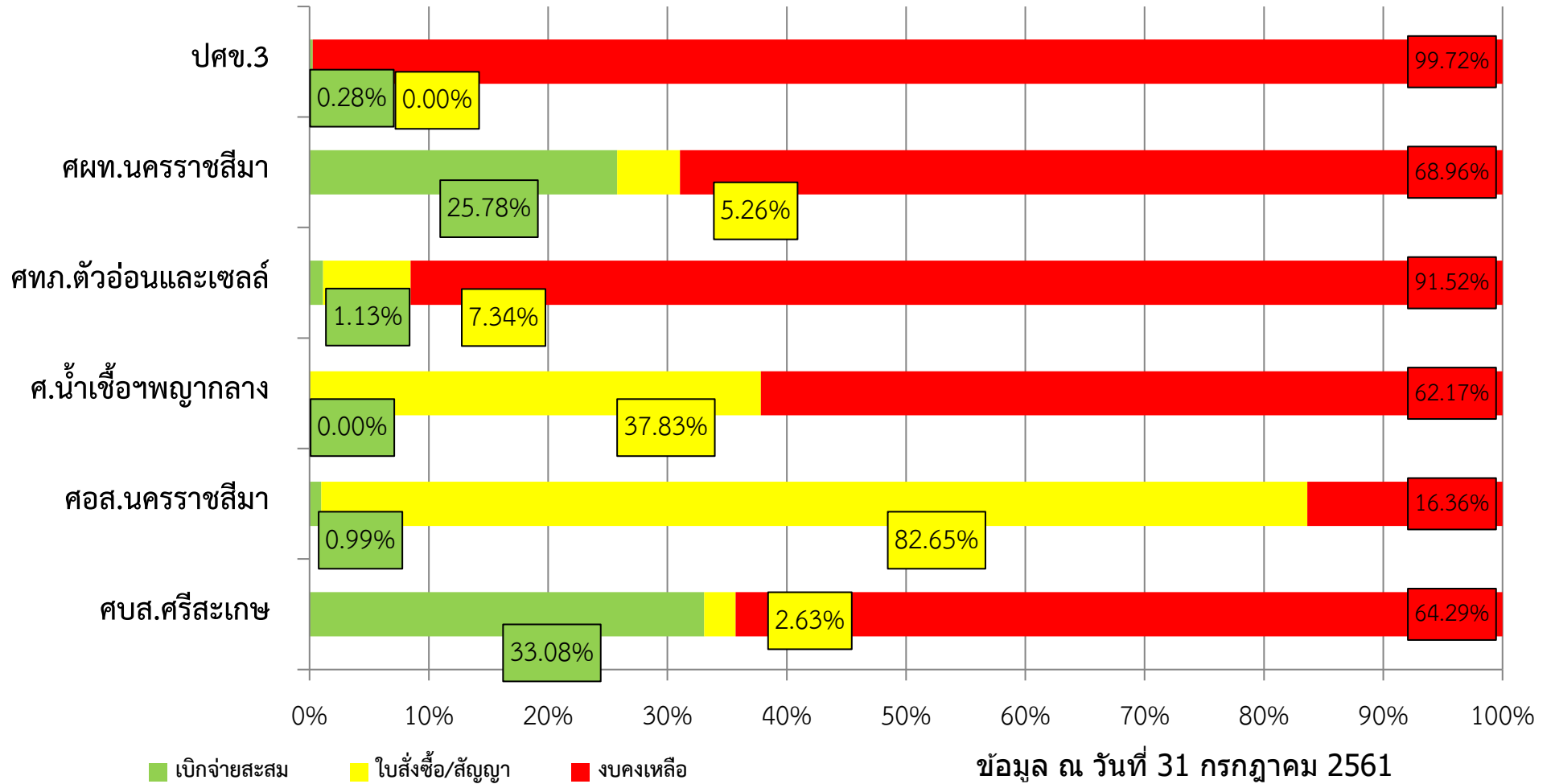
เปรียบเทียบผลการเบิกจ่ายงบประมาณ ปี 2561
งบประมาณรายจ่ายเพิ่มเติม(โครงการไทยนิยมยั่งยืน)
หน่วยงานในเขต 2



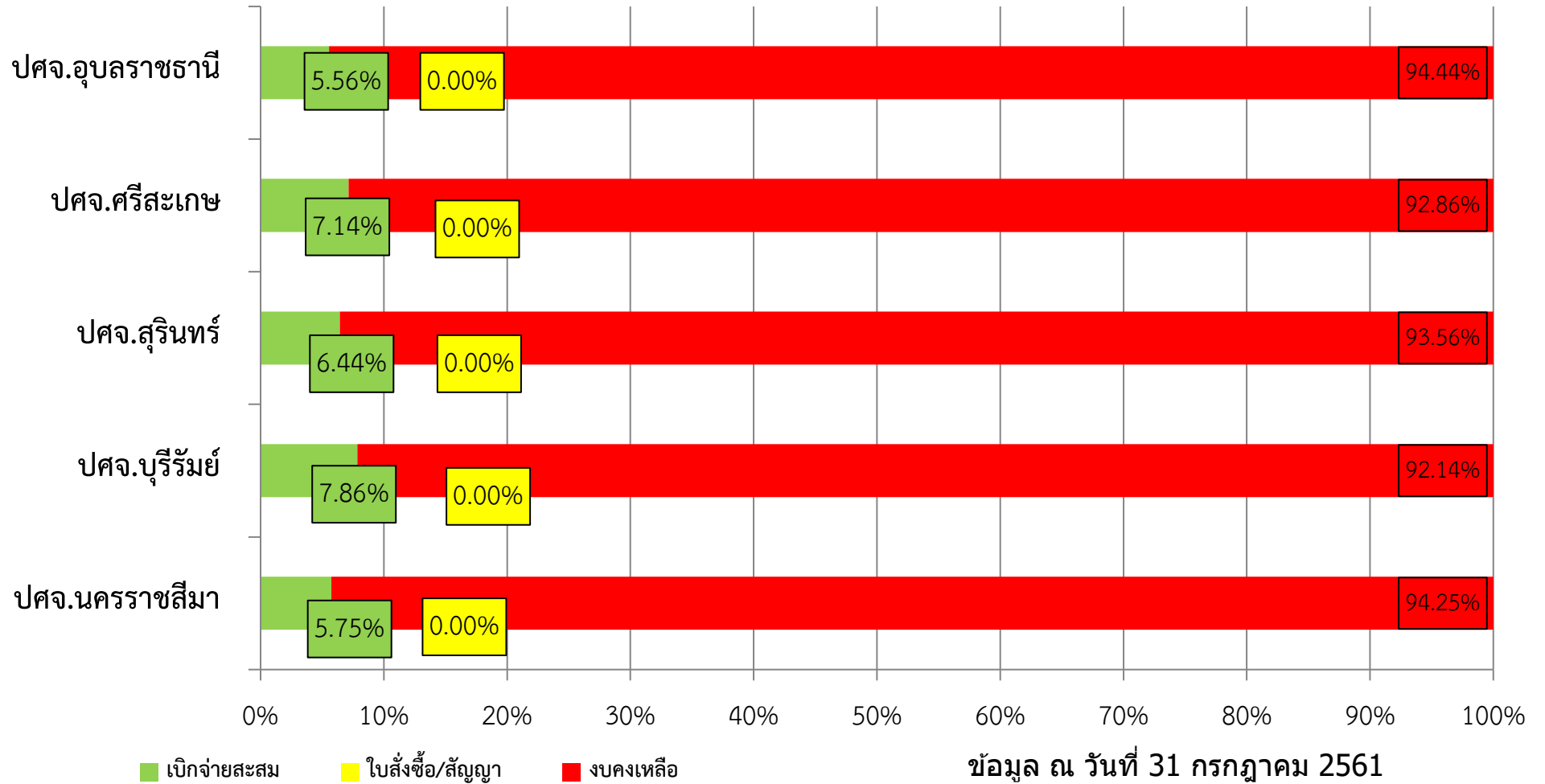
เปรียบเทียบผลการเบิกจ่ายงบประมาณ ปี 2561
 งบประมาณรายจ่ายเพิ่มเติม(โครงการไทยนิยมยั่งยืน)
 หน่วยงานในเขต 3



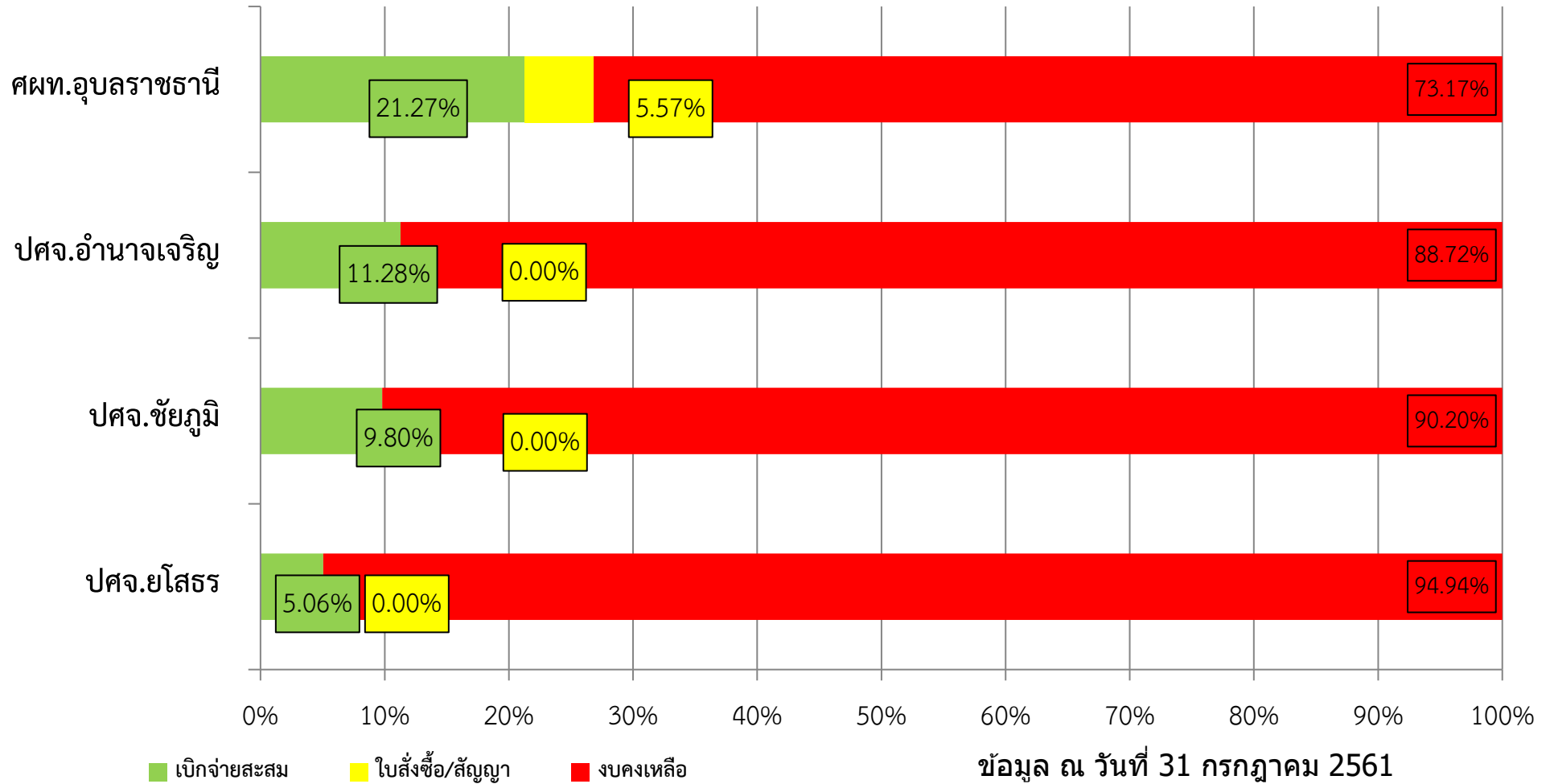
เปรียบเทียบผลการเบิกจ่ายงบประมาณ ปี 2561
 งบประมาณรายจ่ายเพิ่มเติม(โครงการไทยนิยมยั่งยืน)
 หน่วยงานในเขต 3



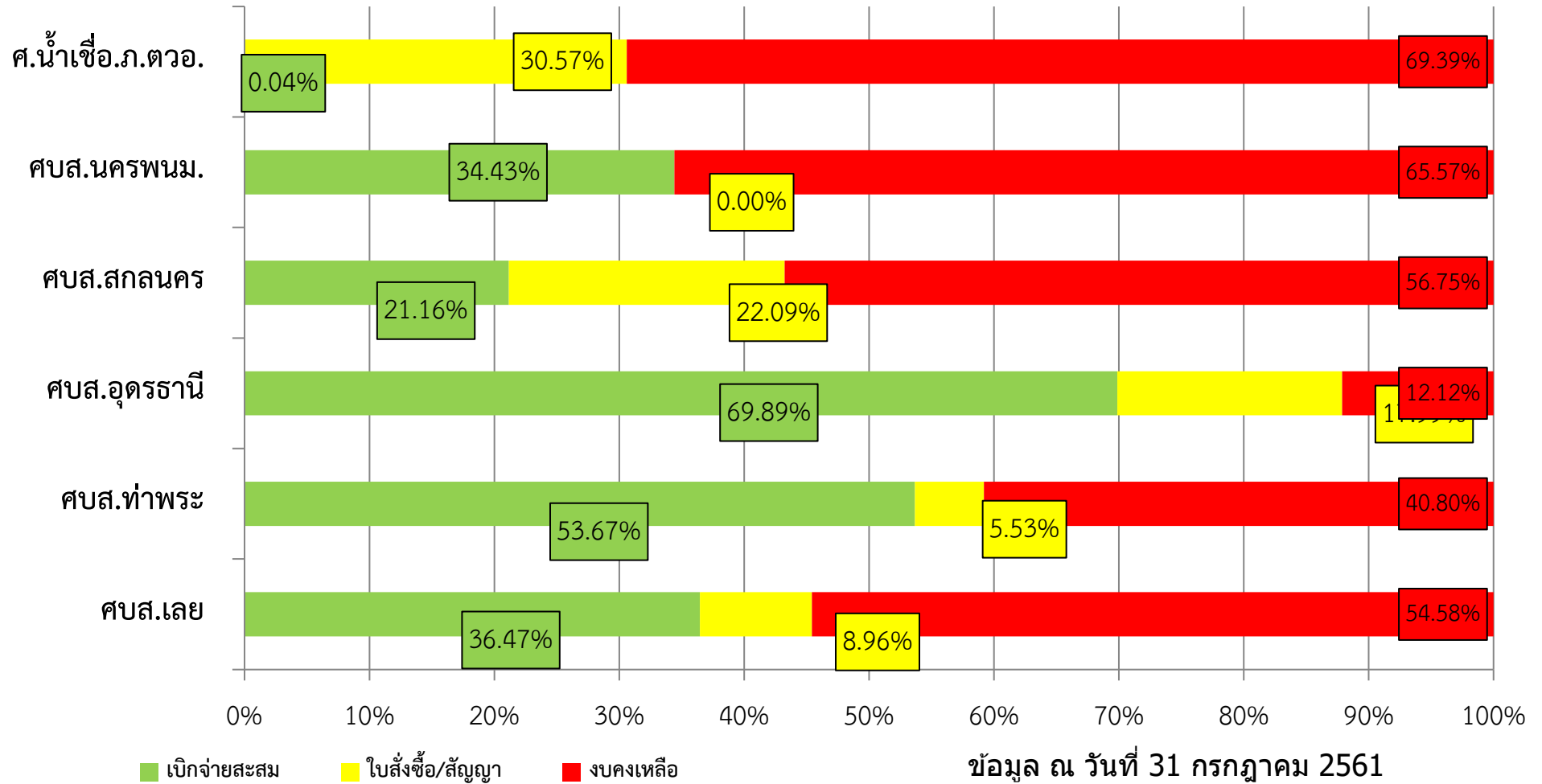
เปรียบเทียบผลการเบิกจ่ายงบประมาณ ปี 2561
งบประมาณรายจ่ายเพิ่มเติม(โครงการไทยนิยมยั่งยืน)
หน่วยงานในเขต 3



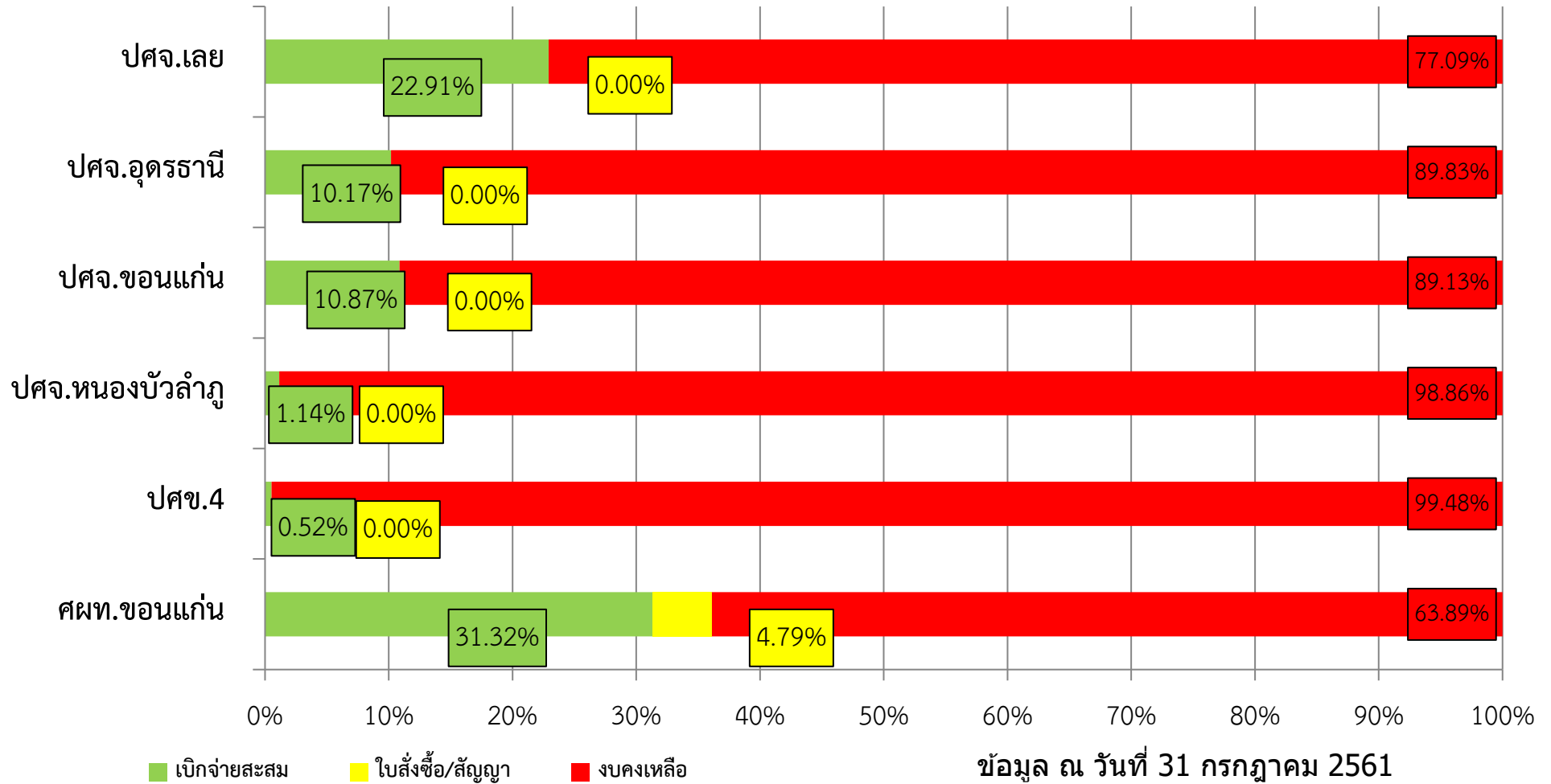
เปรียบเทียบผลการเบิกจ่ายงบประมาณ ปี 2561
งบประมาณรายจ่ายเพิ่มเติม(โครงการไทยนิยมยั่งยืน)
หน่วยงานในเขต 3



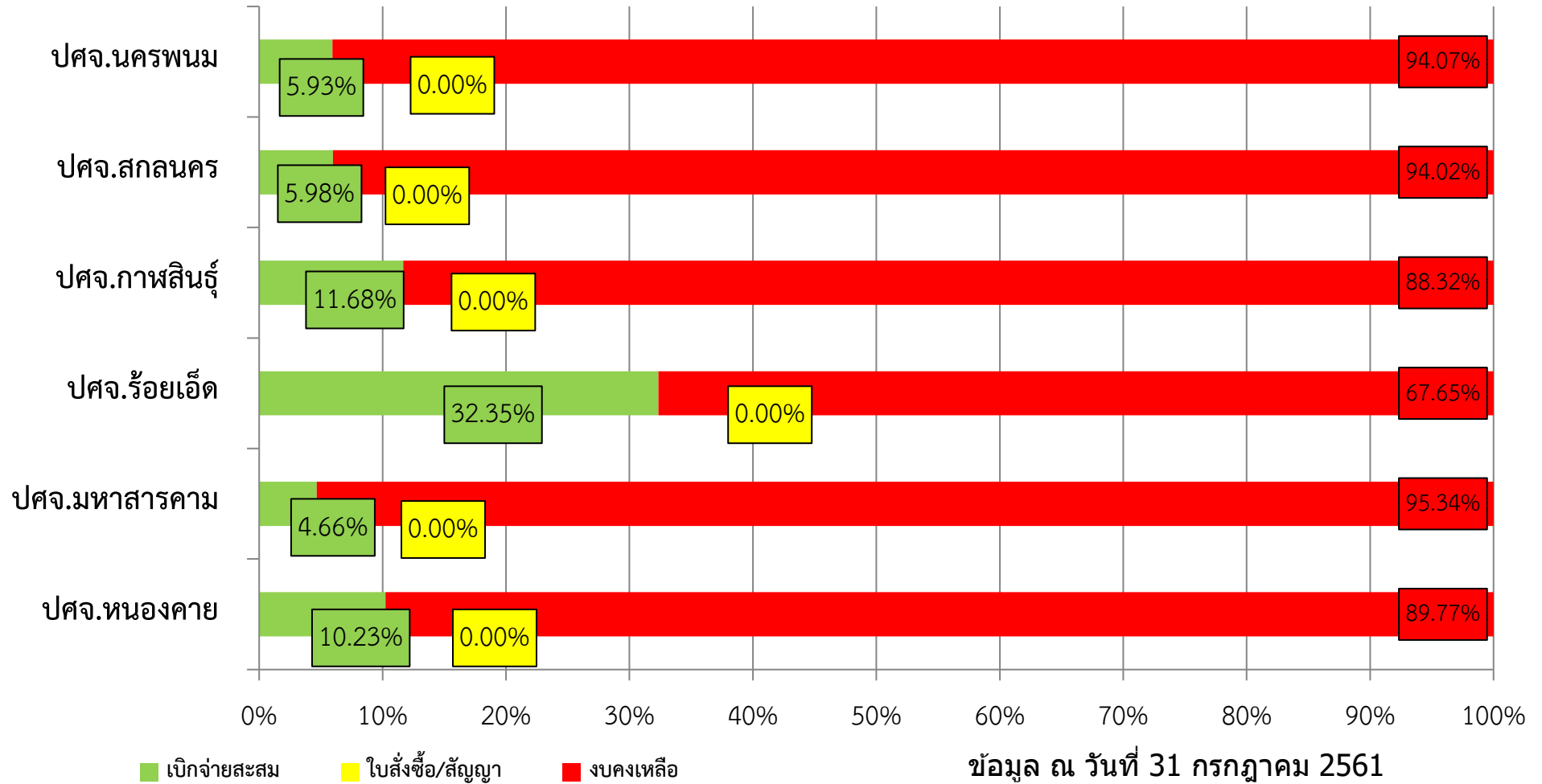
เปรียบเทียบผลการเบิกจ่ายงบประมาณ ปี 2561
 งบประมาณรายจ่ายเพิ่มเติม(โครงการไทยนิยมยั่งยืน)
 หน่วยงานในเขต 4



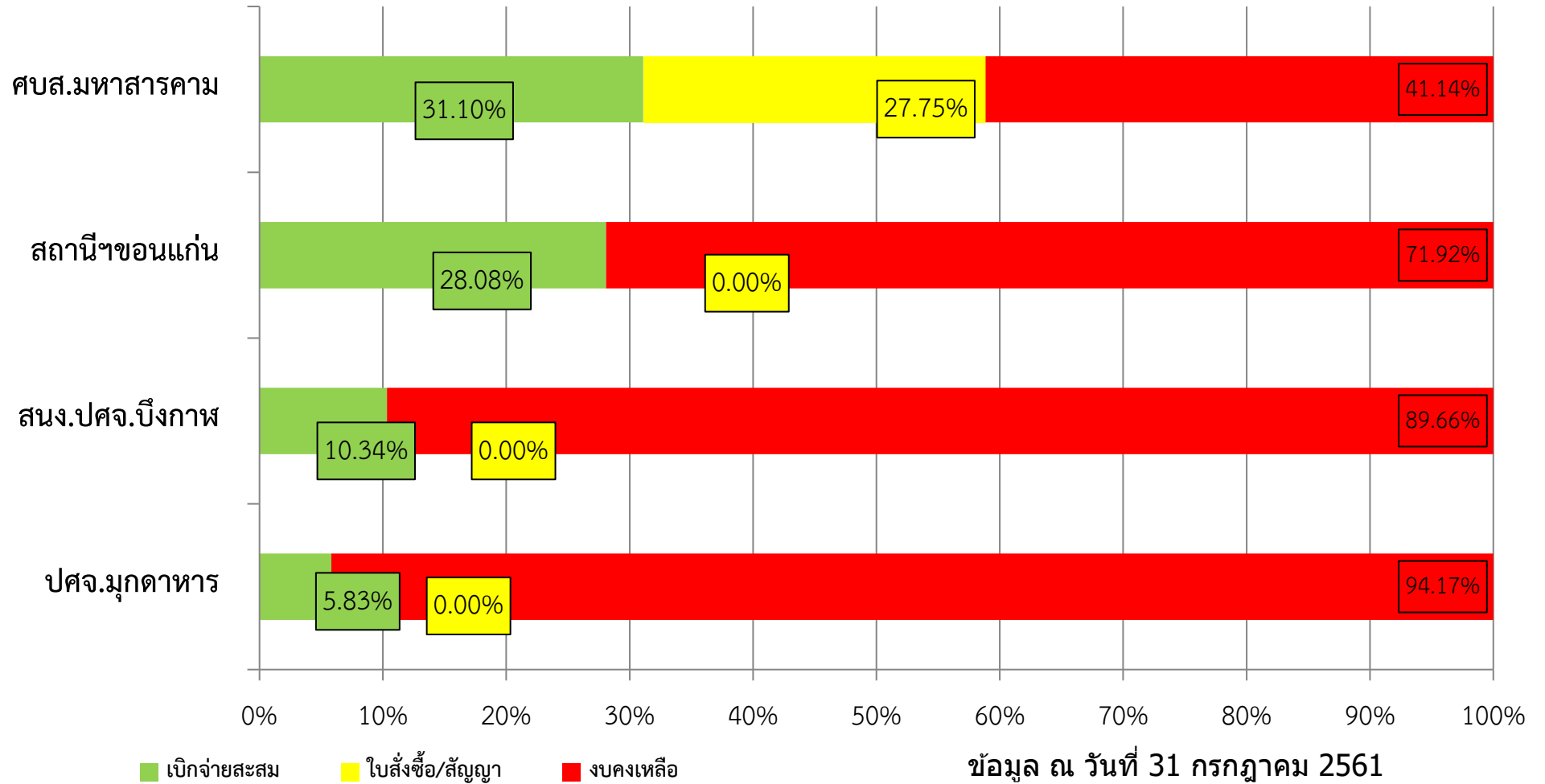
เปรียบเทียบผลการเบิกจ่ายงบประมาณ ปี 2561
 งบประมาณรายจ่ายเพิ่มเติม(โครงการไทยนิยมยั่งยืน)
 หน่วยงานในเขต 4



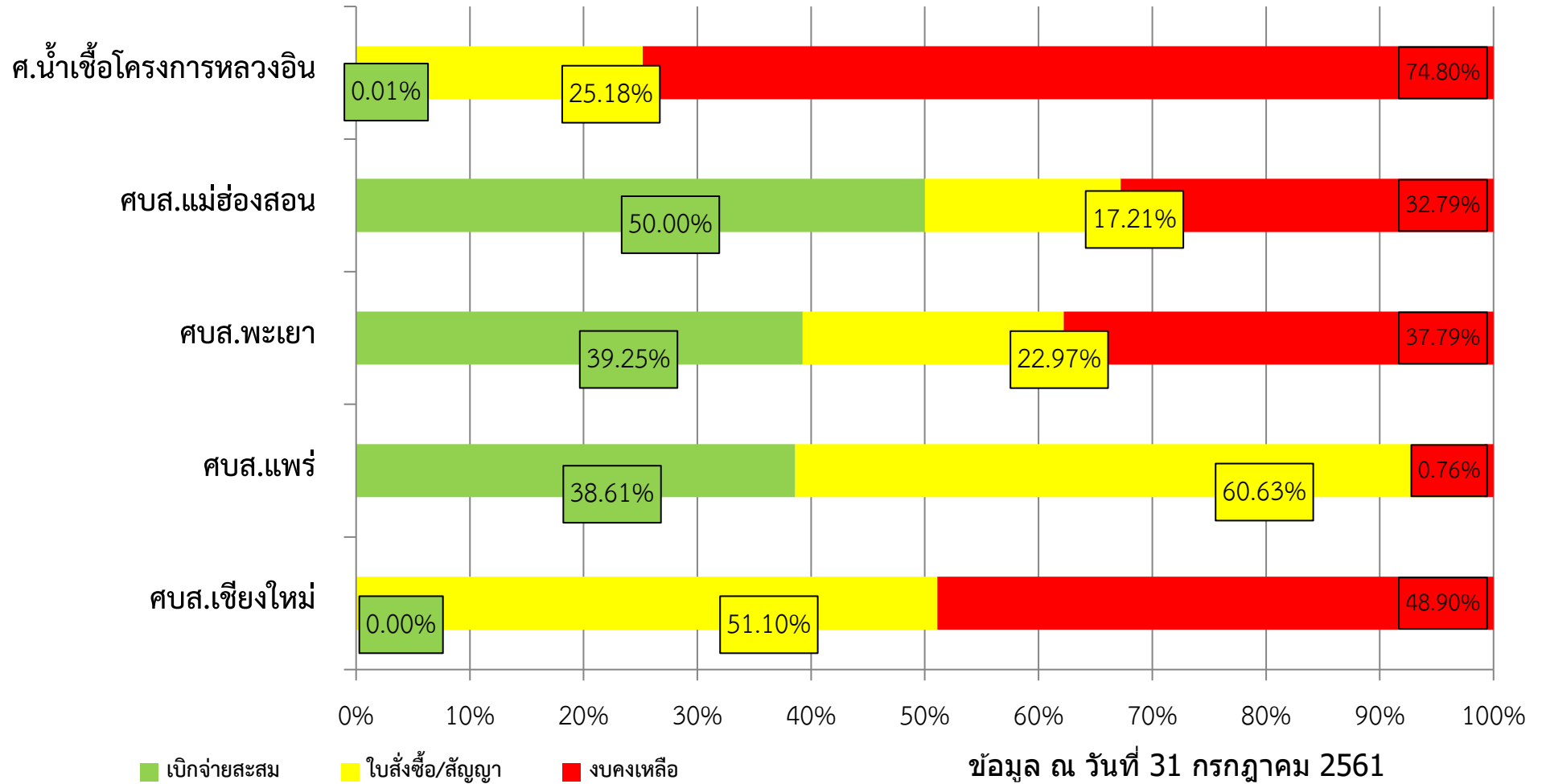
เปรียบเทียบผลการเบิกจ่ายงบประมาณ ปี 2561
 งบประมาณรายจ่ายเพิ่มเติม(โครงการไทยนิยมยั่งยืน)
 หน่วยงานในเขต 4



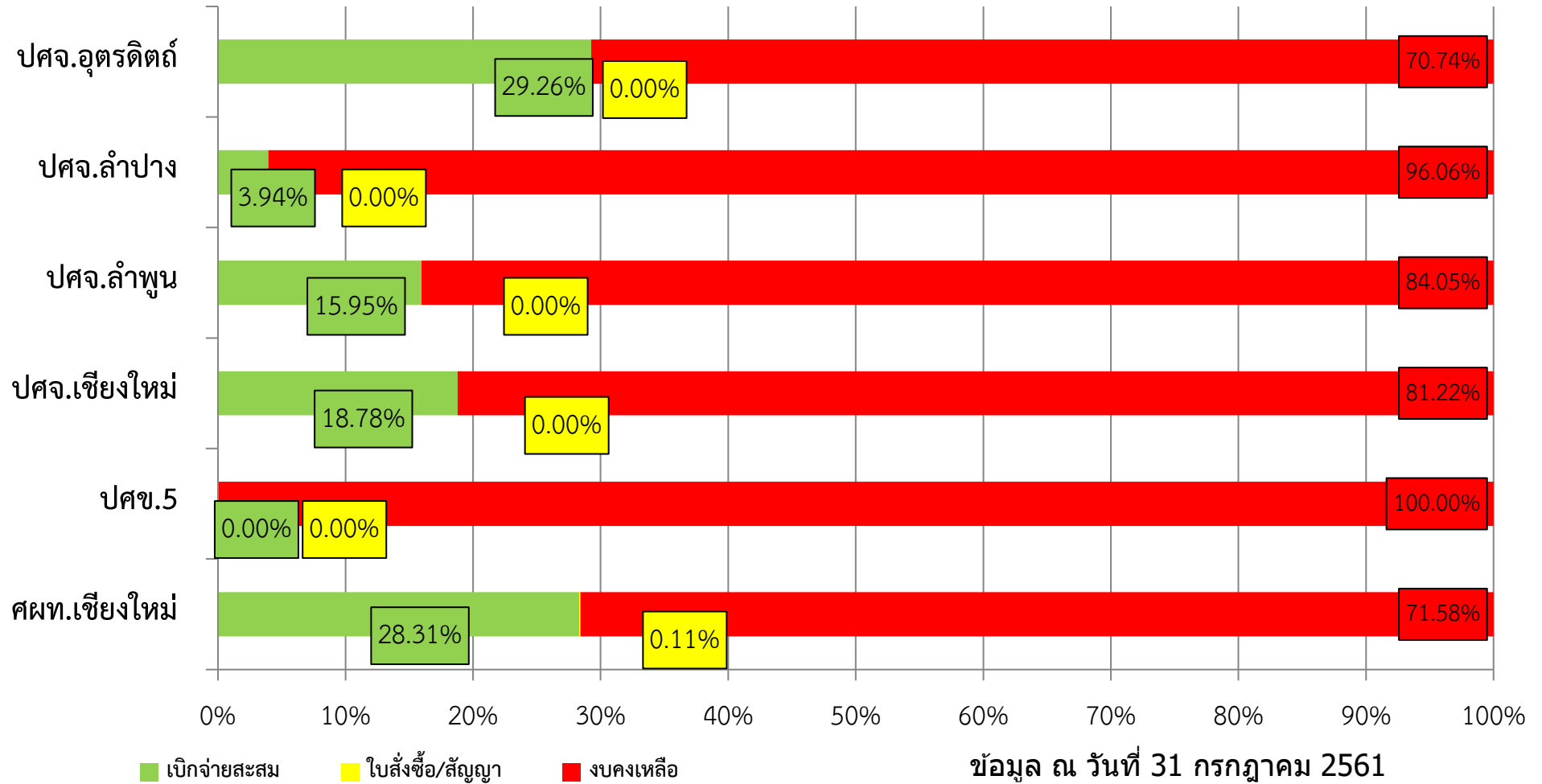
เปรียบเทียบผลการเบิกจ่ายงบประมาณ ปี 2561
 งบประมาณรายจ่ายเพิ่มเติม(โครงการไทยนิยมยั่งยืน)
 หน่วยงานในเขต 4



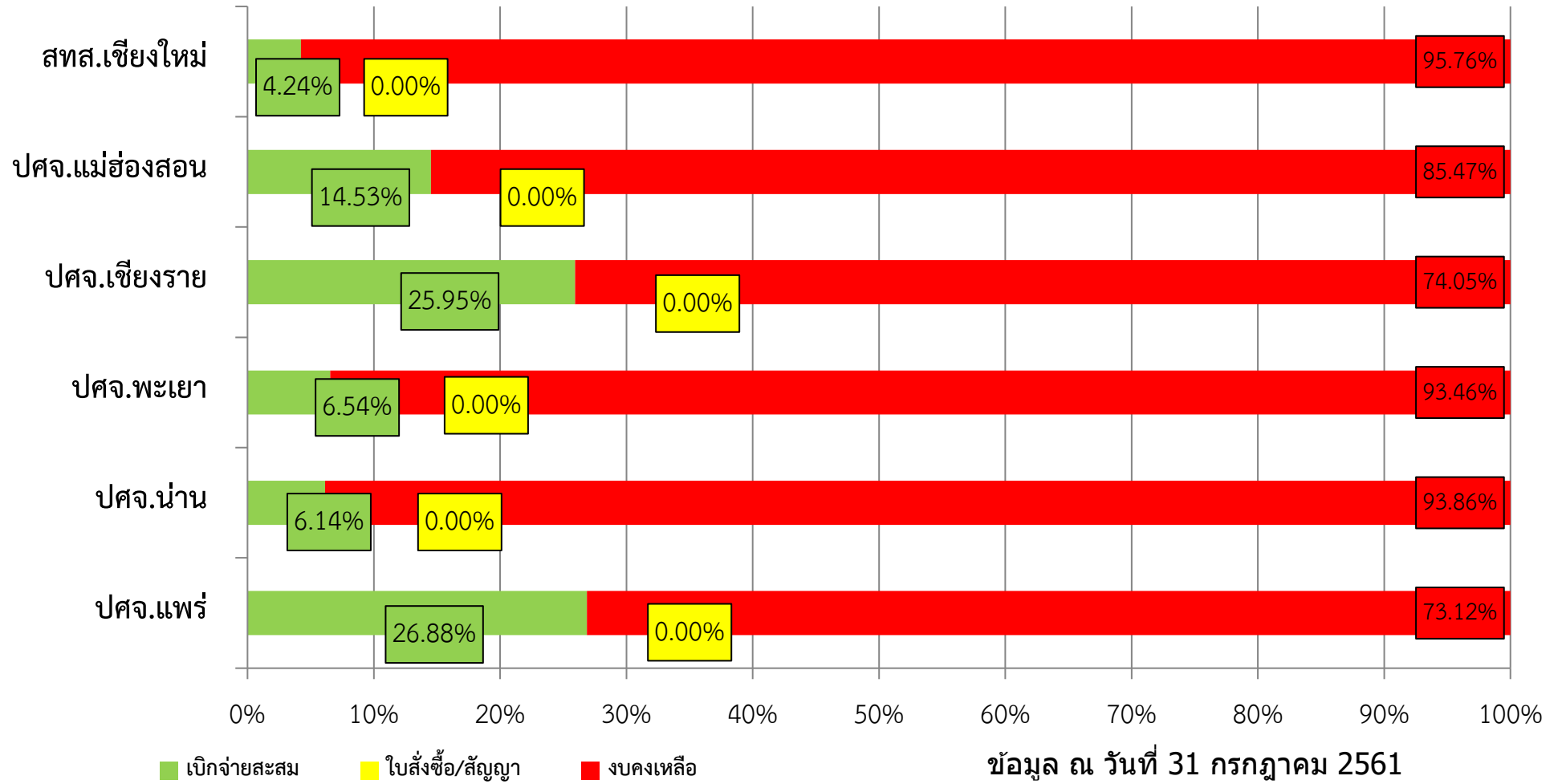
เปรียบเทียบผลการเบิกจ่ายงบประมาณ ปี 2561
 งบประมาณรายจ่ายเพิ่มเติม(โครงการไทยนิยมยั่งยืน)
 หน่วยงานในเขต 5



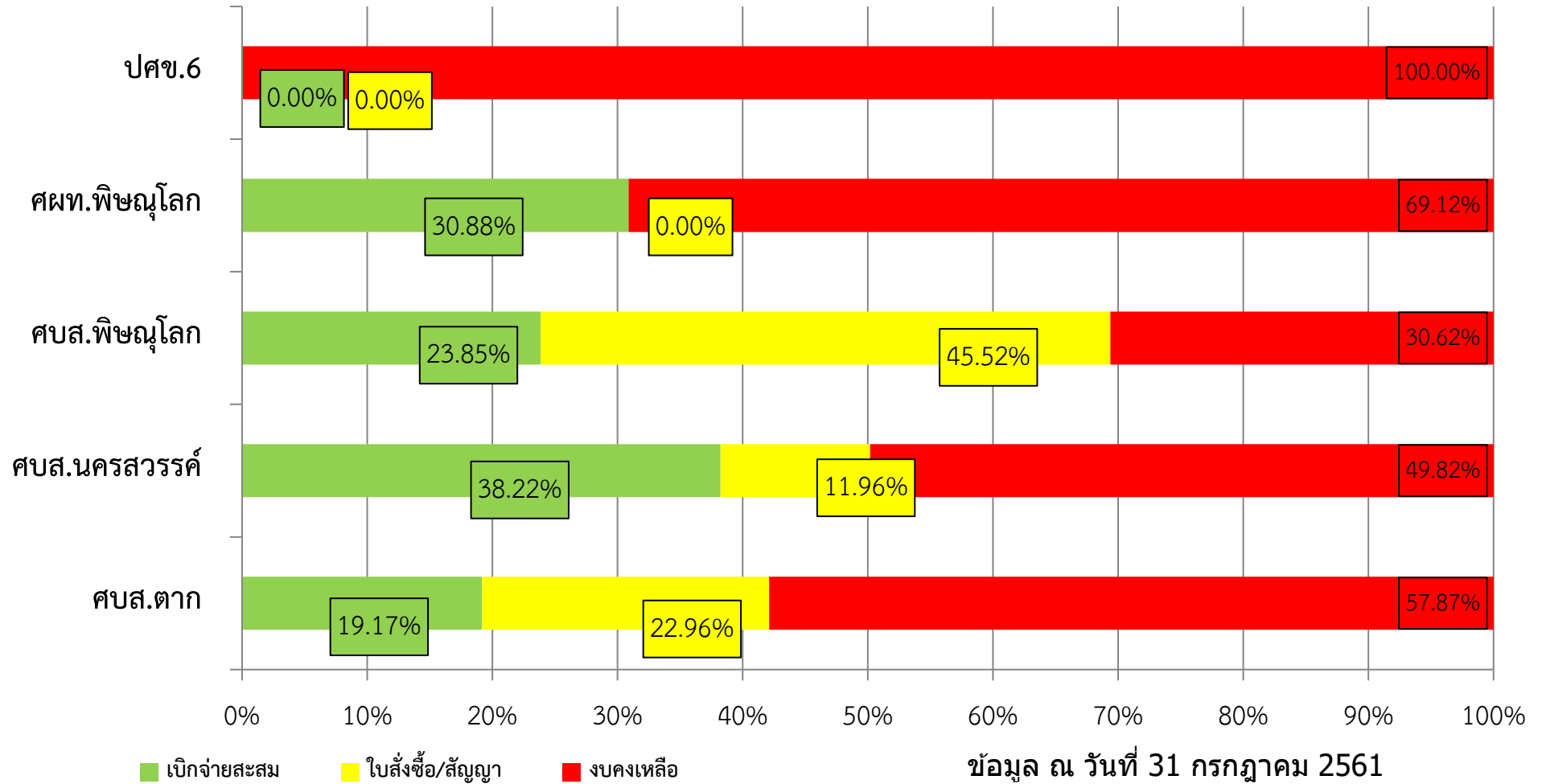
เปรียบเทียบผลการเบิกจ่ายงบประมาณ ปี 2561
 งบประมาณรายจ่ายเพิ่มเติม(โครงการไทยนิยมยั่งยืน)
 หน่วยงานในเขต 5



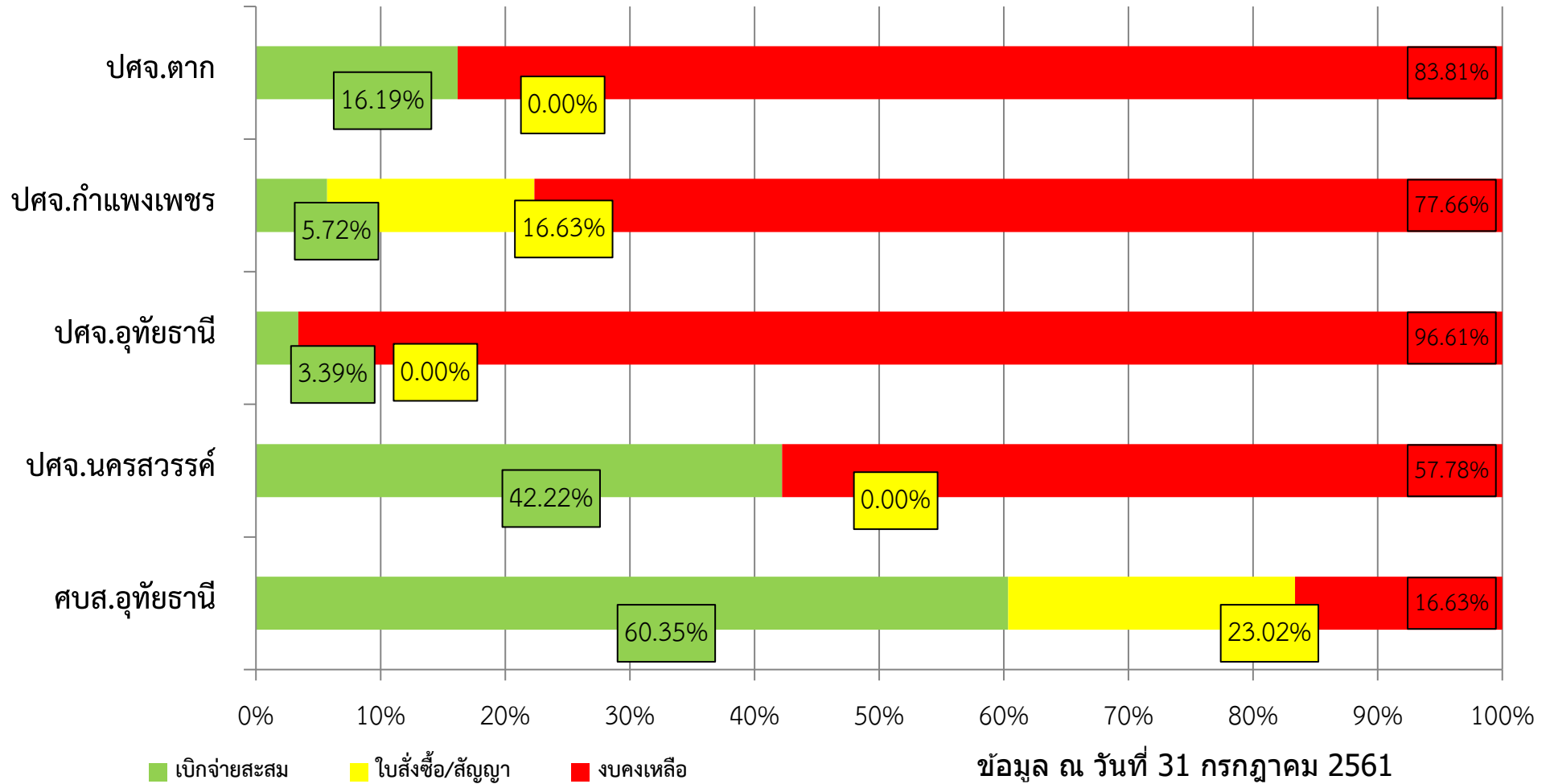
เปรียบเทียบผลการเบิกจ่ายงบประมาณ ปี 2561
 งบประมาณรายจ่ายเพิ่มเติม(โครงการไทยนิยมยั่งยืน)
 หน่วยงานในเขต 5



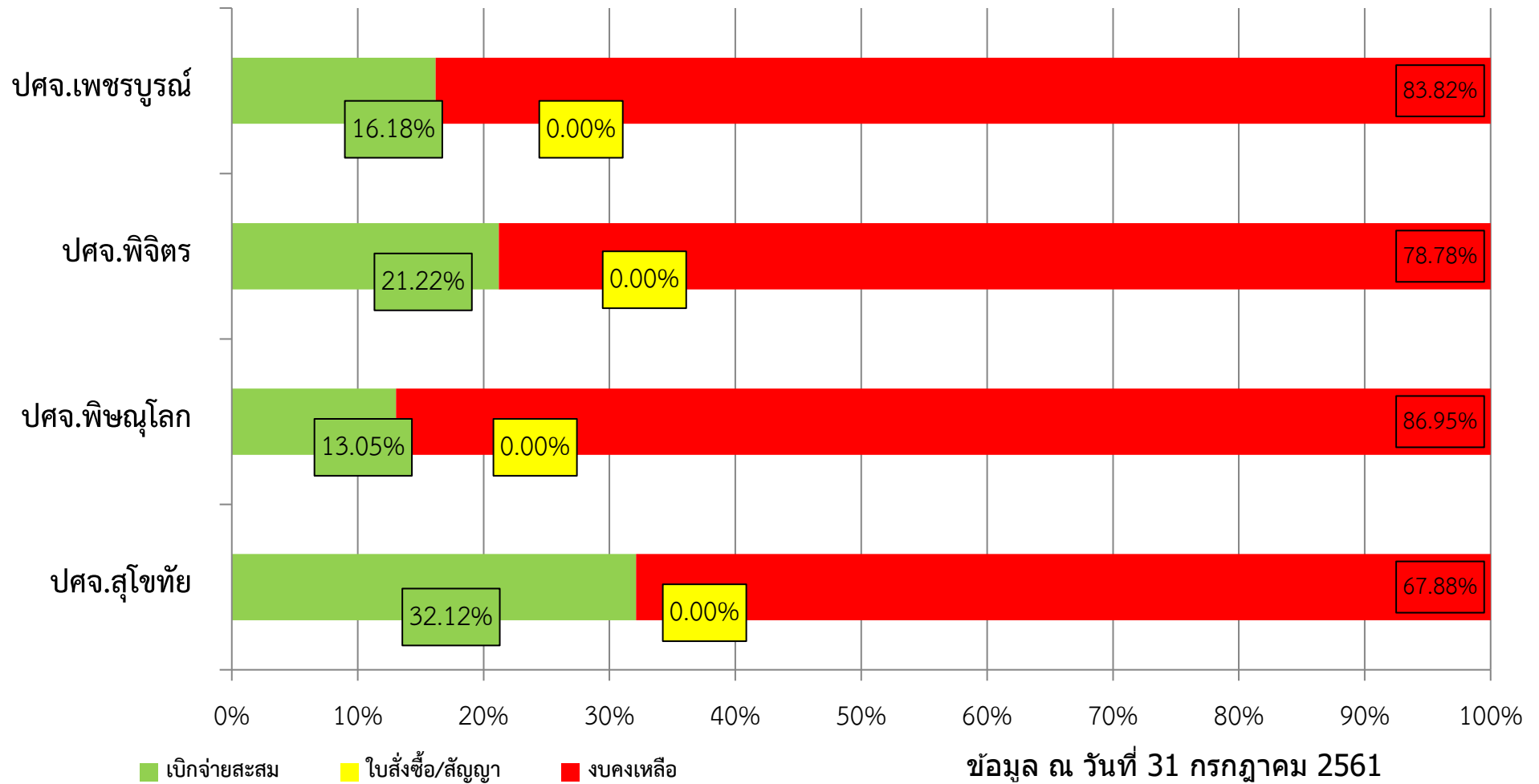
เปรียบเทียบผลการเบิกจ่ายงบประมาณ ปี 2561
 งบประมาณรายจ่ายเพิ่มเติม(โครงการไทยนิยมยั่งยืน)
 หน่วยงานในเขต 6



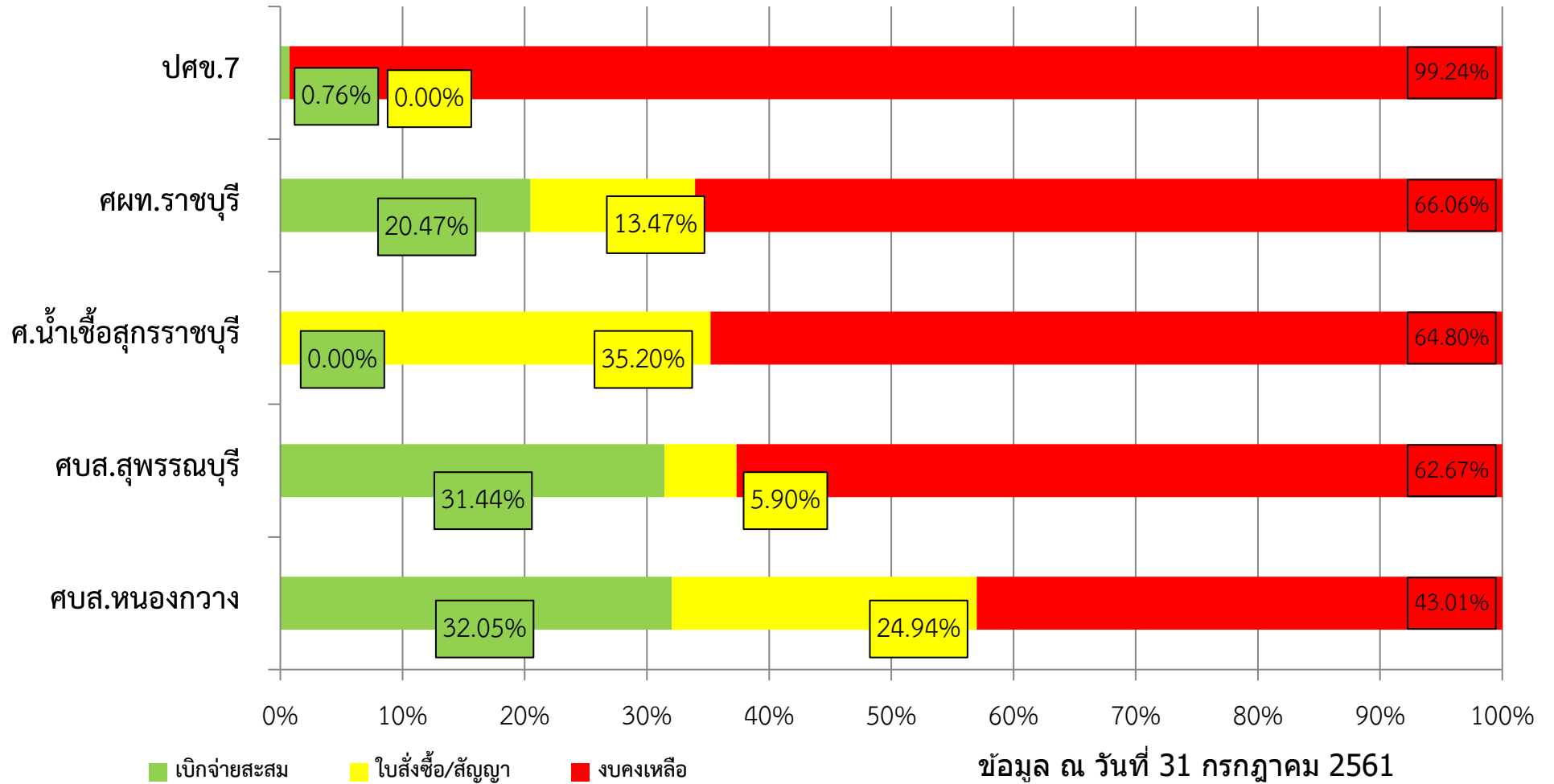
เปรียบเทียบผลการเบิกจ่ายงบประมาณ ปี 2561
 งบประมาณรายจ่ายเพิ่มเติม(โครงการไทยนิยมยั่งยืน)
 หน่วยงานในเขต 6



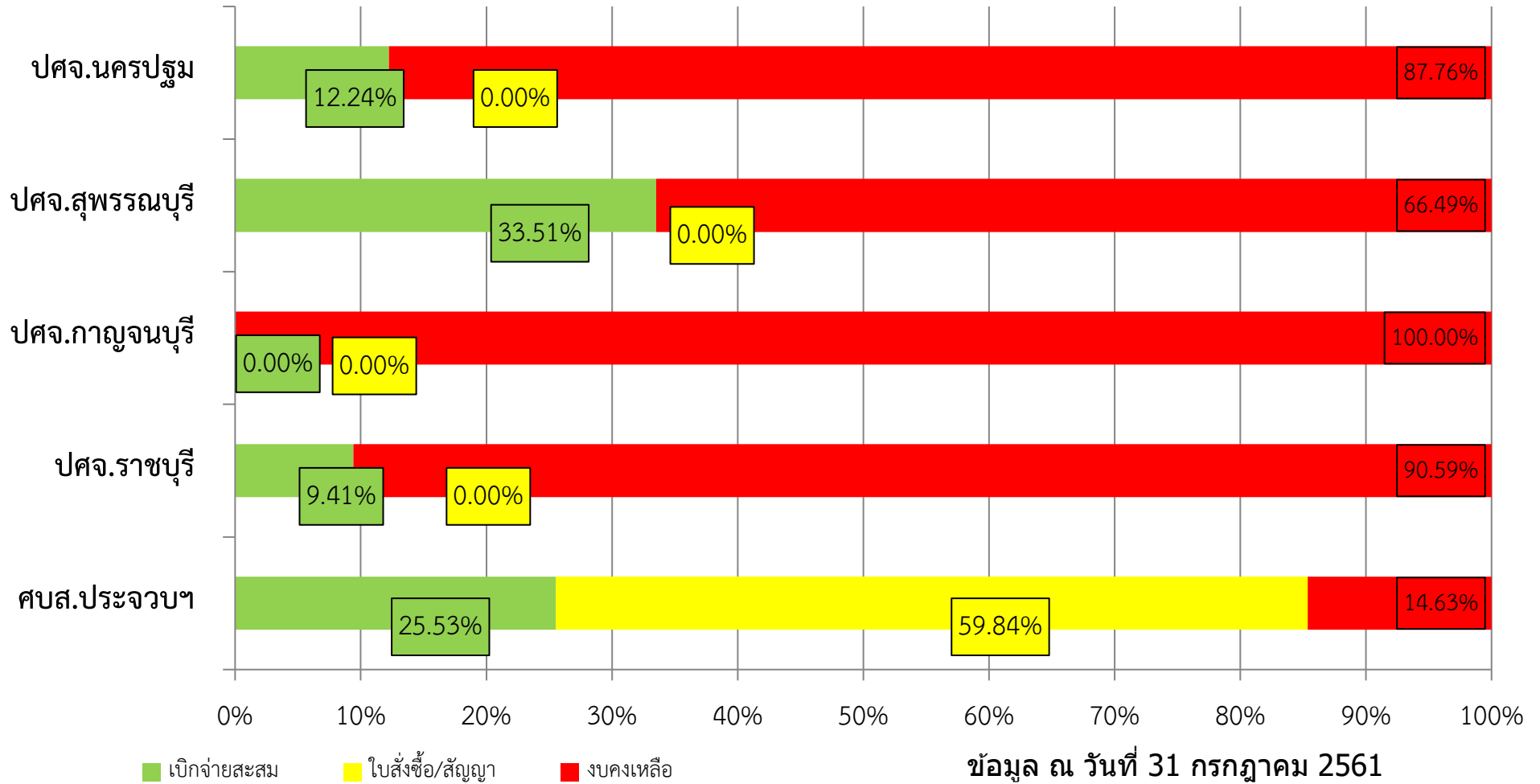
เปรียบเทียบผลการเบิกจ่ายงบประมาณ ปี 2561
 งบประมาณรายจ่ายเพิ่มเติม(โครงการไทยนิยมยั่งยืน)
 หน่วยงานในเขต 6



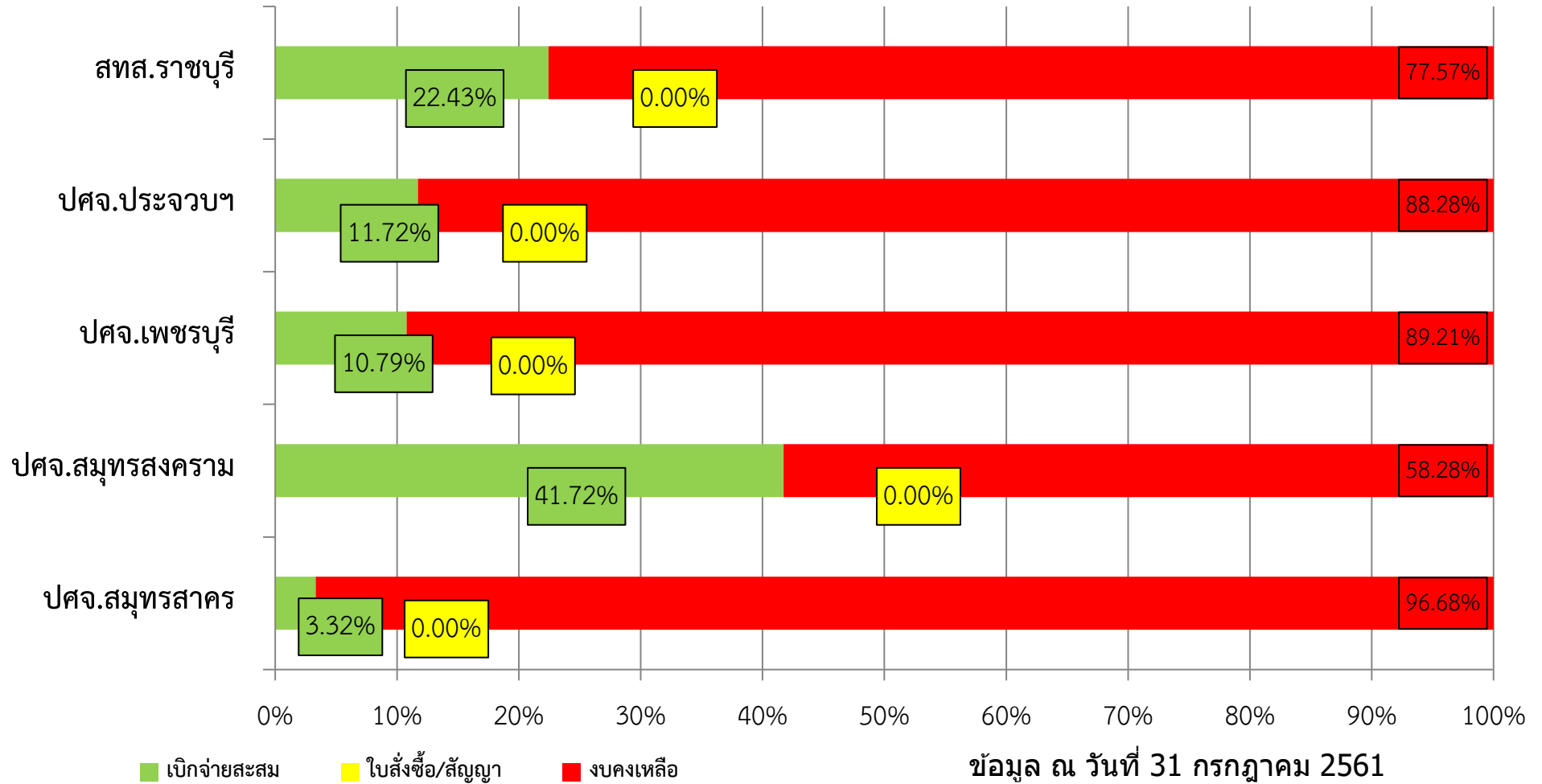
เปรียบเทียบผลการเบิกจ่ายงบประมาณ ปี 2561
 งบประมาณรายจ่ายเพิ่มเติม(โครงการไทยนิยมยั่งยืน)
 หน่วยงานในเขต 7



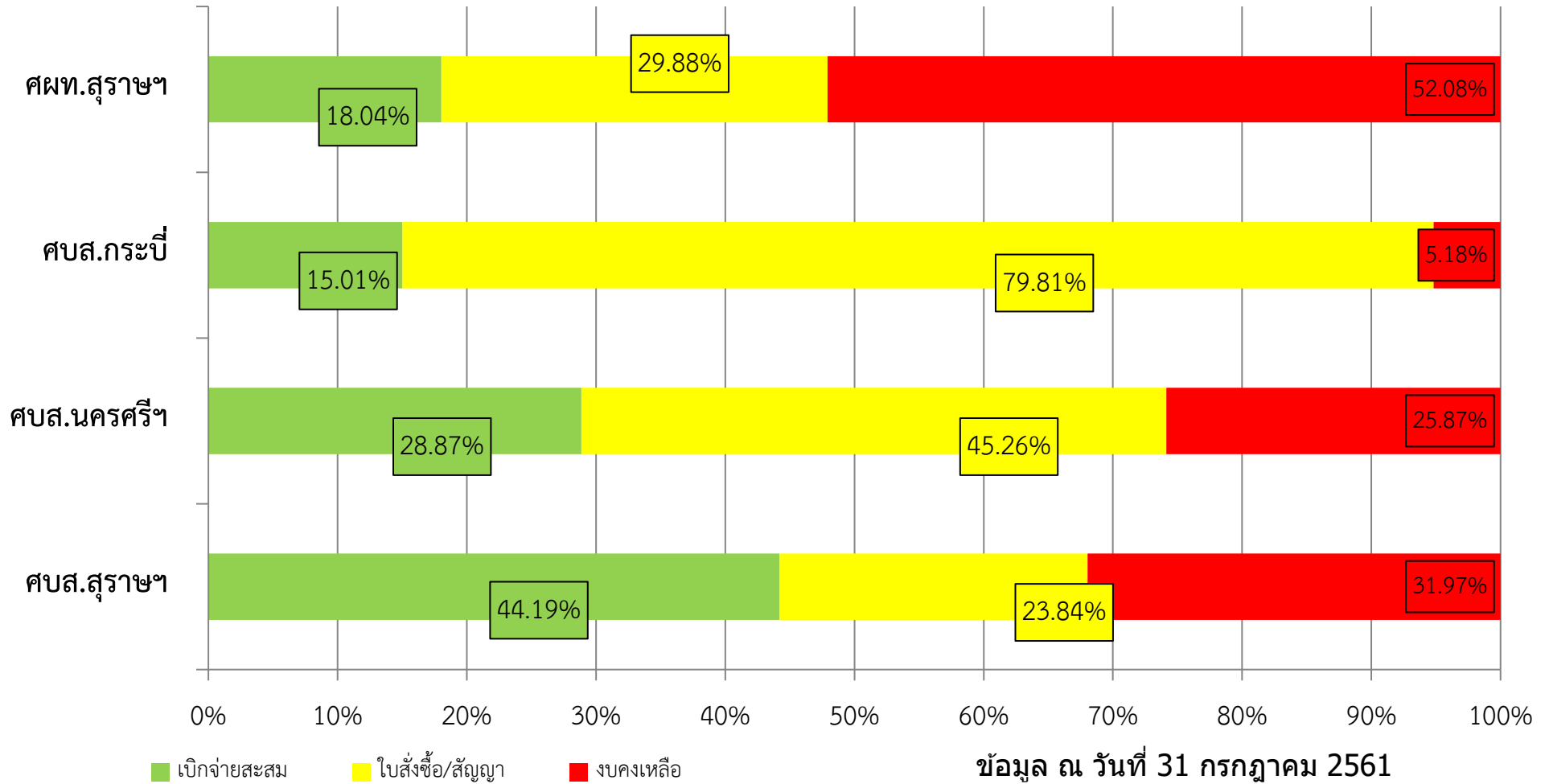
เปรียบเทียบผลการเบิกจ่ายงบประมาณ ปี 2561
 งบประมาณรายจ่ายเพิ่มเติม(โครงการไทยนิยมยั่งยืน)
 หน่วยงานในเขต 7



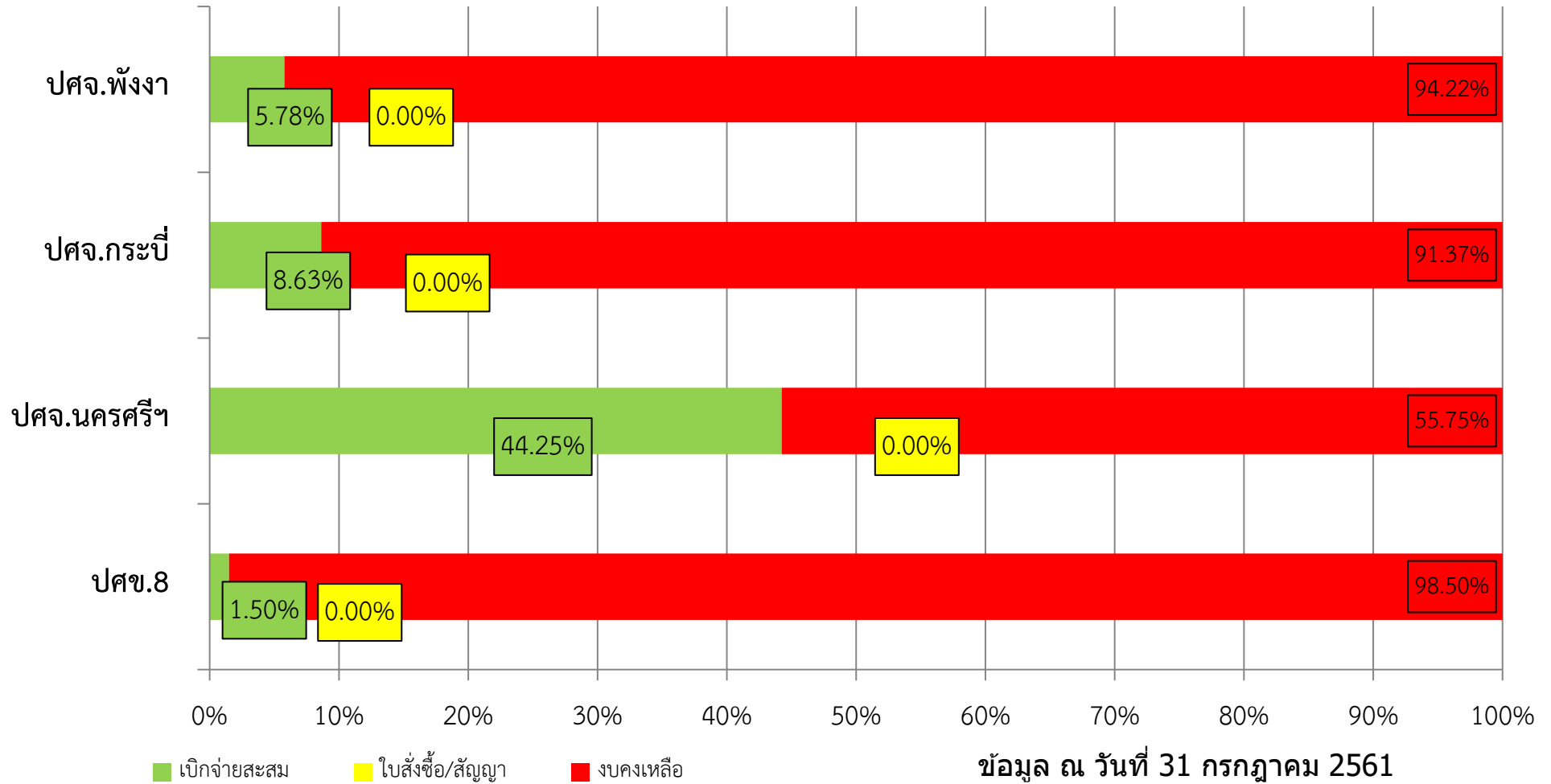
เปรียบเทียบผลการเบิกจ่ายงบประมาณ ปี 2561
 งบประมาณรายจ่ายเพิ่มเติม(โครงการไทยนิยมยั่งยืน)
 หน่วยงานในเขต 7



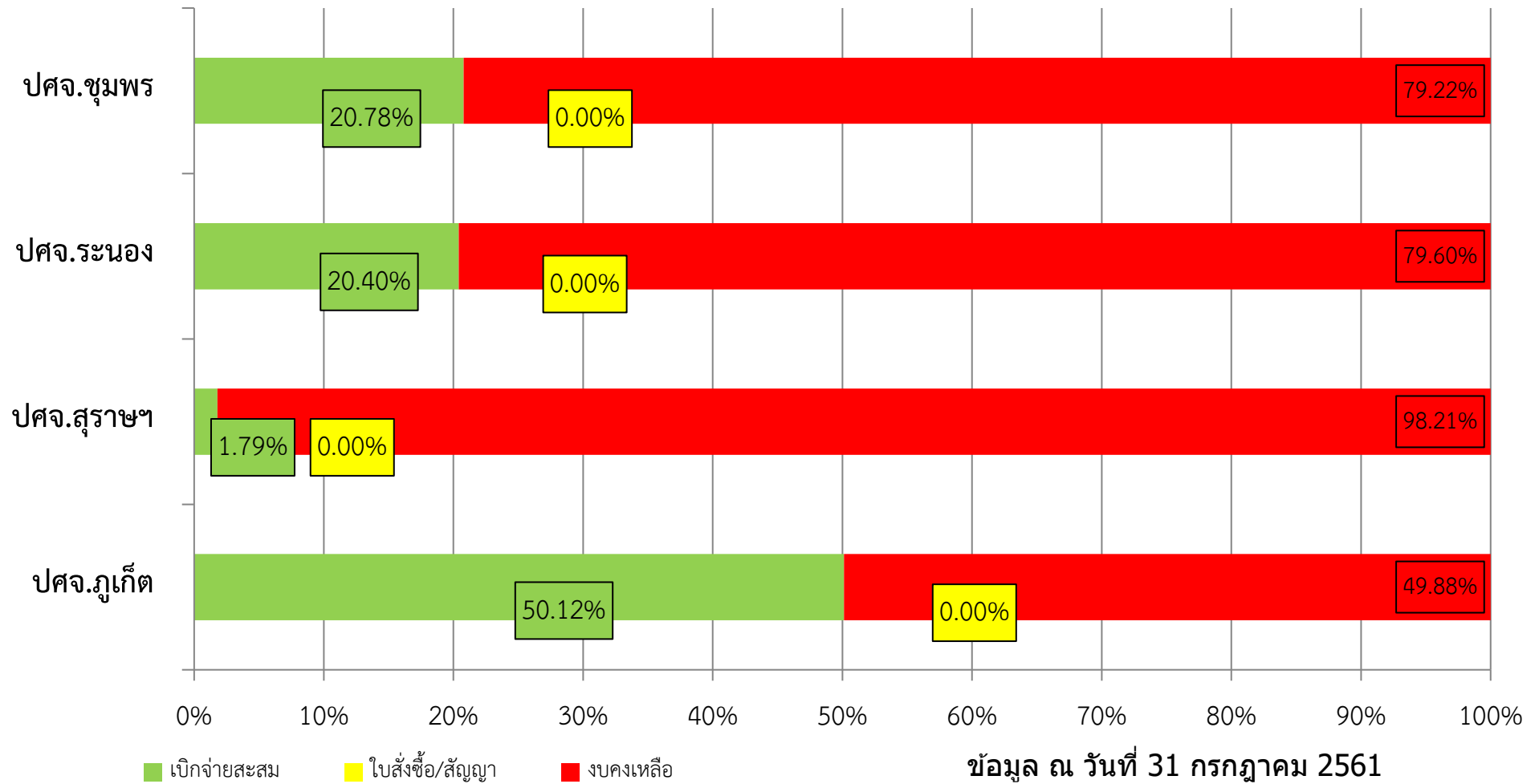
เปรียบเทียบผลการเบิกจ่ายงบประมาณ ปี 2561
 งบประมาณรายจ่ายเพิ่มเติม(โครงการไทยนิยมยั่งยืน)
 หน่วยงานในเขต 8



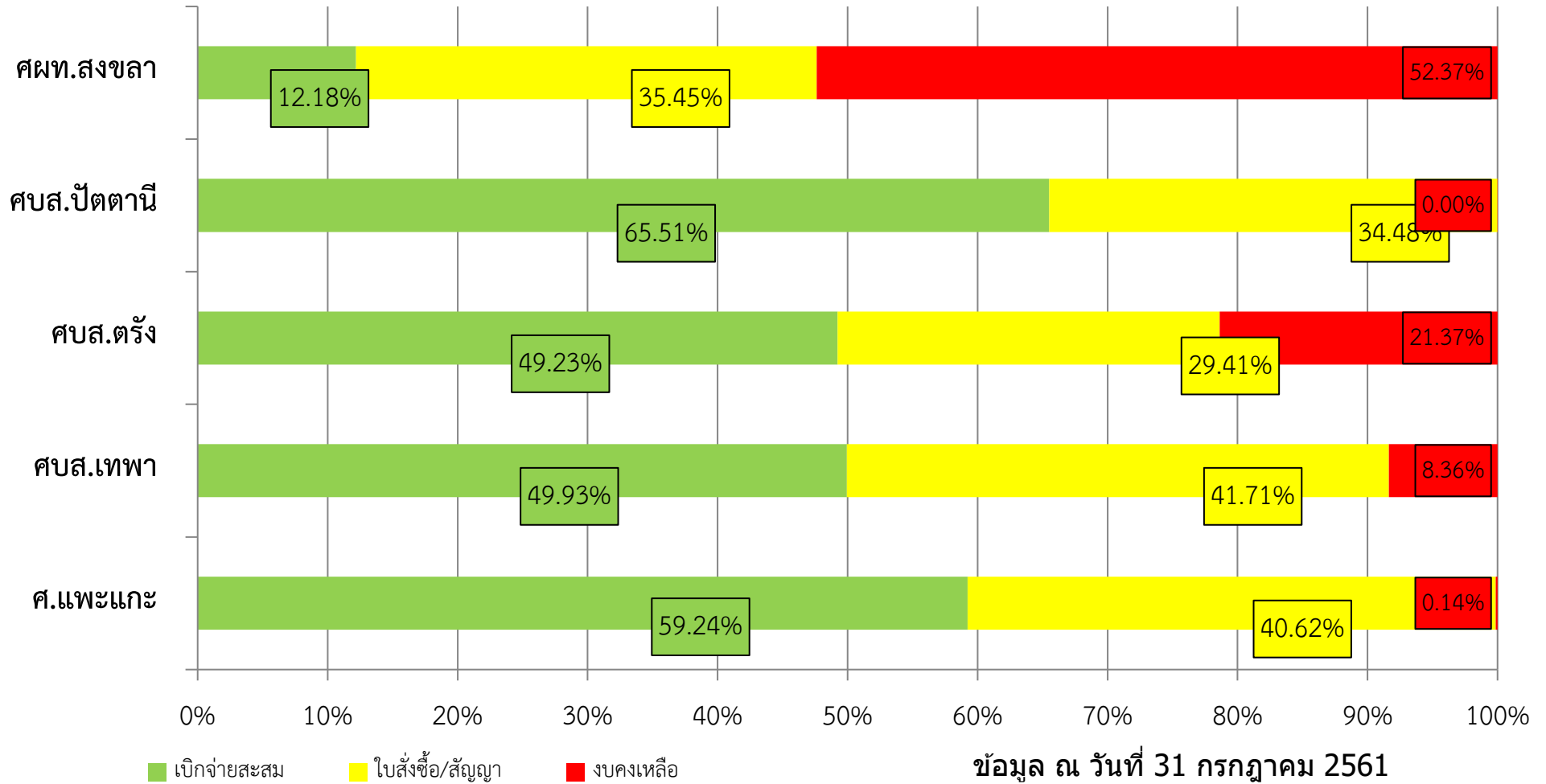
เปรียบเทียบผลการเบิกจ่ายงบประมาณ ปี 2561
งบประมาณรายจ่ายเพิ่มเติม(โครงการไทยนิยมยั่งยืน)
หน่วยงานในเขต 8



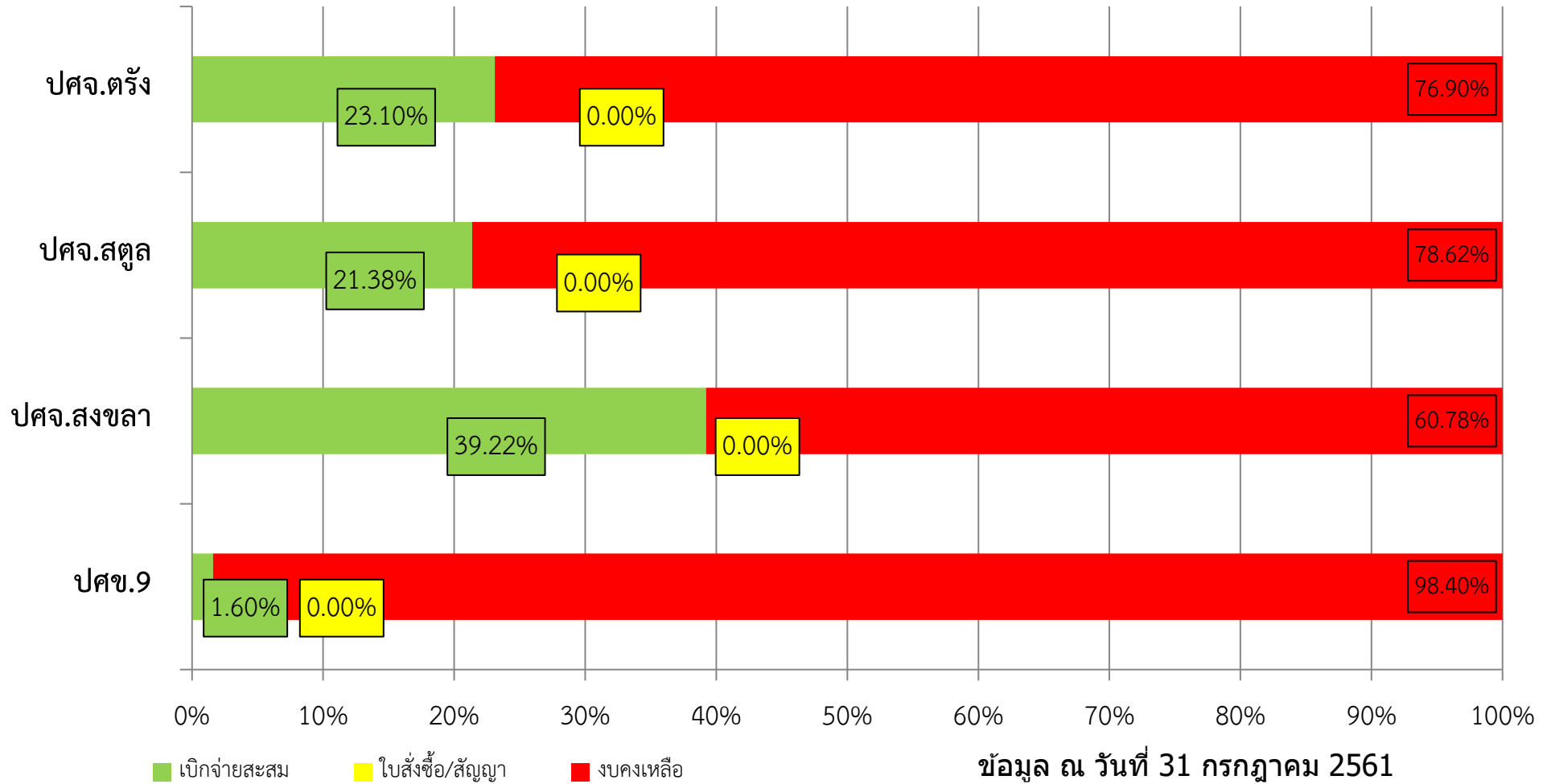
เปรียบเทียบผลการเบิกจ่ายงบประมาณ ปี 2561
งบประมาณรายจ่ายเพิ่มเติม(โครงการไทยนิยมยั่งยืน)
หน่วยงานในเขต 8



เปรียบเทียบผลการเบิกจ่ายงบประมาณ ปี 2561
 งบประมาณรายจ่ายเพิ่มเติม(โครงการไทยนิยมยั่งยืน)
 หน่วยงานในเขต 9



เปรียบเทียบผลการเบิกจ่ายงบประมาณ ปี 2561
 งบประมาณรายจ่ายเพิ่มเติม(โครงการไทยนิยมยั่งยืน)
 หน่วยงานในเขต 9



เปรียบเทียบผลการเบิกจ่ายงบประมาณ ปี 2561
 งบประมาณรายจ่ายเพิ่มเติม(โครงการไทยนิยมยั่งยืน)
 หน่วยงานในเขต 9

