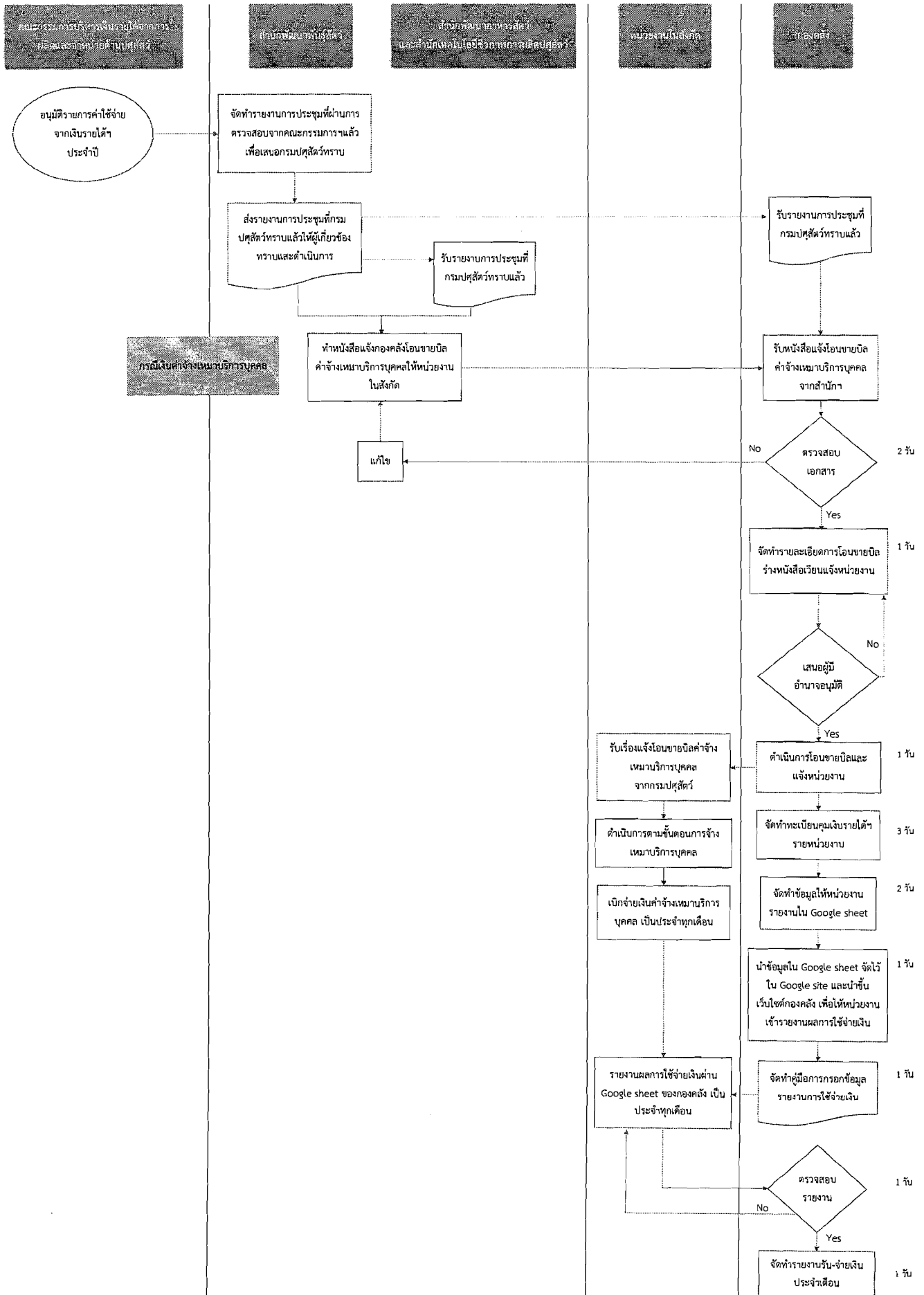
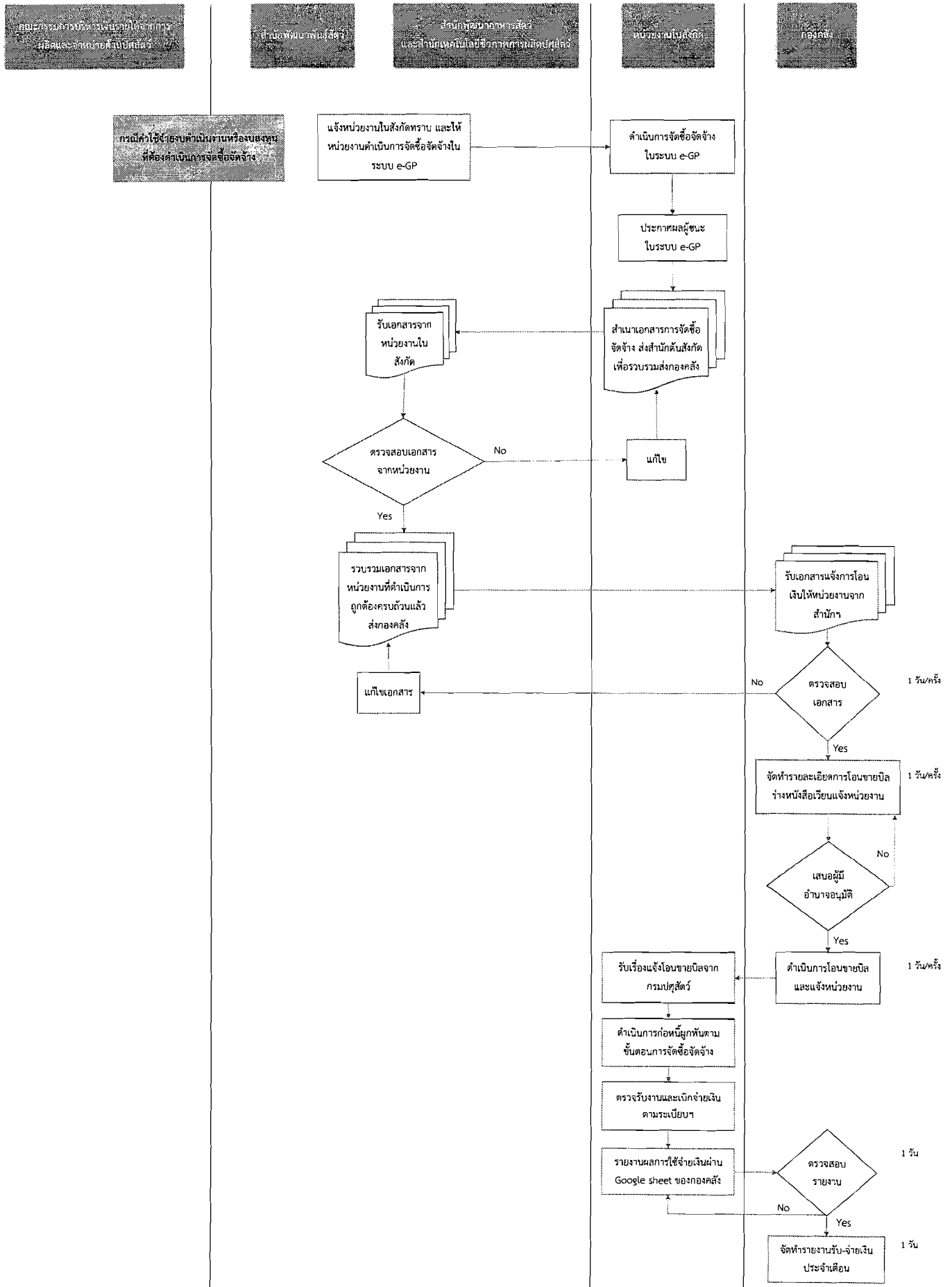


Work Flow กระบวนการดำเนินการเกี่ยวกับเงินรายได้จากการผลิตและจำหน่ายด้านปศุสัตว์ กรมปศุสัตว์ ตามกระบวนการเดิม



Work Flow กระบวนการดำเนินการเกี่ยวกับเงินรายได้จากการผลิตและจำหน่ายด้านปศุสัตว์ กรมปศุสัตว์ ตามกระบวนการเดิม



Work Flow กระบวนการดำเนินการเกี่ยวกับเงินรายได้จากการผลิตและจำหน่ายด้านปศุสัตว์ กรมปศุสัตว์ ตามกระบวนการเดิม

คณะกรรมาธิการการเงินรายได้จาก
ผลิตและจำหน่ายด้านปศุสัตว์

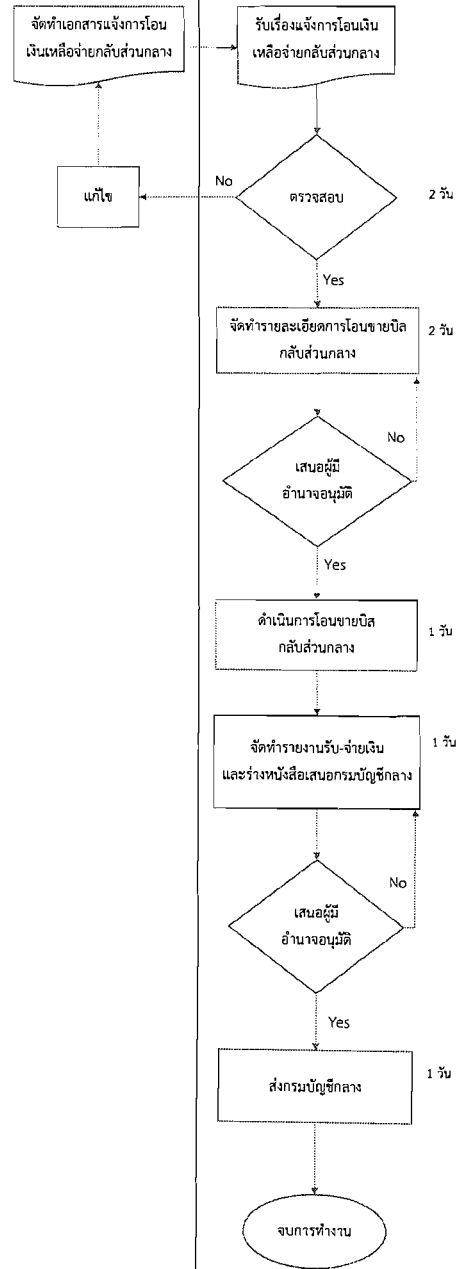
ฝ่ายงบประมาณรัฐวิสาหกิจ

สำนักงานเลขาธิการสภา
และสำนักงานตรวจเงินแผ่นดิน

หน่วยงานปศุสัตว์

กองคลัง

กรณีเงินเหลือจ่าย



Work Flow กระบวนการดำเนินการเกี่ยวกับเงินรายได้จากการผลิตและจำหน่ายด้านปศุสัตว์ กรมปศุสัตว์ ตามกระบวนการใหม่

กองบริหารการคลังภายใน
กรมปศุสัตว์

สำนักงานปลัด
กรมปศุสัตว์

ฝ่ายคลังสินค้า
และสำนักงานคลังสินค้า

หน่วยงาน
คลังสินค้า

กองคลัง

กรณีมีเงินเหลือจ่าย

จัดทำเอกสารแจ้งการโอน
เงินเหลือจ่ายกลับส่วนกลาง

รับเรื่องแจ้งการโอนเงิน
เหลือจ่ายกลับส่วนกลาง

แก้ไข

ตรวจสอบ

จัดทำรายละเอียดการโอนขยายบิล
กลับส่วนกลาง

เสนอผู้มี
อำนาจอนุมัติ

ดำเนินการโอนขยายบิล
กลับส่วนกลาง

จัดทำรายงานรับ-จ่ายเงิน
และร่างหนังสือเสนอกกรมบัญชีกลาง

เสนอผู้มี
อำนาจอนุมัติ

ส่งกรมบัญชีกลาง

จบการทำงาน

2 วัน

2 วัน

No

Yes

1 วัน

1 วัน

No

Yes

1 วัน