



กรมปศุสัตว์

กระทรวงเกษตรและสหกรณ์

โรงเรียนเลี้ยงโคตรองเลี้ยงโคตรองการเลี้ยงสัตว์ปลอดจากวงกว้างวัฒนา

กองงานพระราชดำริและกิจกรรมพิเศษ



กลุ่มอำนวยการและบริหารงาน
สำนักงานคณะกรรมการ
การแพทย์สัตว์

กระทรวงเกษตรและสหกรณ์

กรมปศุสัตว์

ในโครงการเลี้ยงไก่เพื่อผลิตไข่

จากจังหวัดสุพรรณบุรี

จำนวนตัว 1: 500

แสดง

รายการประกอบแบบ

แบบเลขที่ 3/20

เลขที่ 7/2565

เขียน

นางสาวสุวิมล นาค

นางสาวสุวิมล นาค

นางสาวสุวิมล นาค

นางสาวสุวิมล นาค

นางสาวสุวิมล นาค

นางสาวสุวิมล นาค

นางสาวสุวิมล นาค

นางสาวสุวิมล นาค

นางสาวสุวิมล นาค

นางสาวสุวิมล นาค

นางสาวสุวิมล นาค

นางสาวสุวิมล นาค

นางสาวสุวิมล นาค

นางสาวสุวิมล นาค

นางสาวสุวิมล นาค

นางสาวสุวิมล นาค

นางสาวสุวิมล นาค

นางสาวสุวิมล นาค

นางสาวสุวิมล นาค

นางสาวสุวิมล นาค

นางสาวสุวิมล นาค

นางสาวสุวิมล นาค

นางสาวสุวิมล นาค

นางสาวสุวิมล นาค

นางสาวสุวิมล นาค

นางสาวสุวิมล นาค

นางสาวสุวิมล นาค

นางสาวสุวิมล นาค



กลุ่มก่อสร้างและปรับปรุง
สำนักงานเขตราชเทวี
กรมผู้สัตรี
กระทรวงมหาดไทย

แบบก่อสร้าง
โรงเรียนสตรีวิทยา
ในโครงการก่อสร้างโรงเรียน
จากวังวิเศษ

มาตราส่วน 1:500

แสดง
ผังบริเวณ

แบบเลขที่ 4/20
7/2565

เขียน
สุวิมลรัตน์

ตรวจสอบ
นางสาวสุวิมลรัตน์

วิศวกรโยธา
นางสาวสุวิมลรัตน์

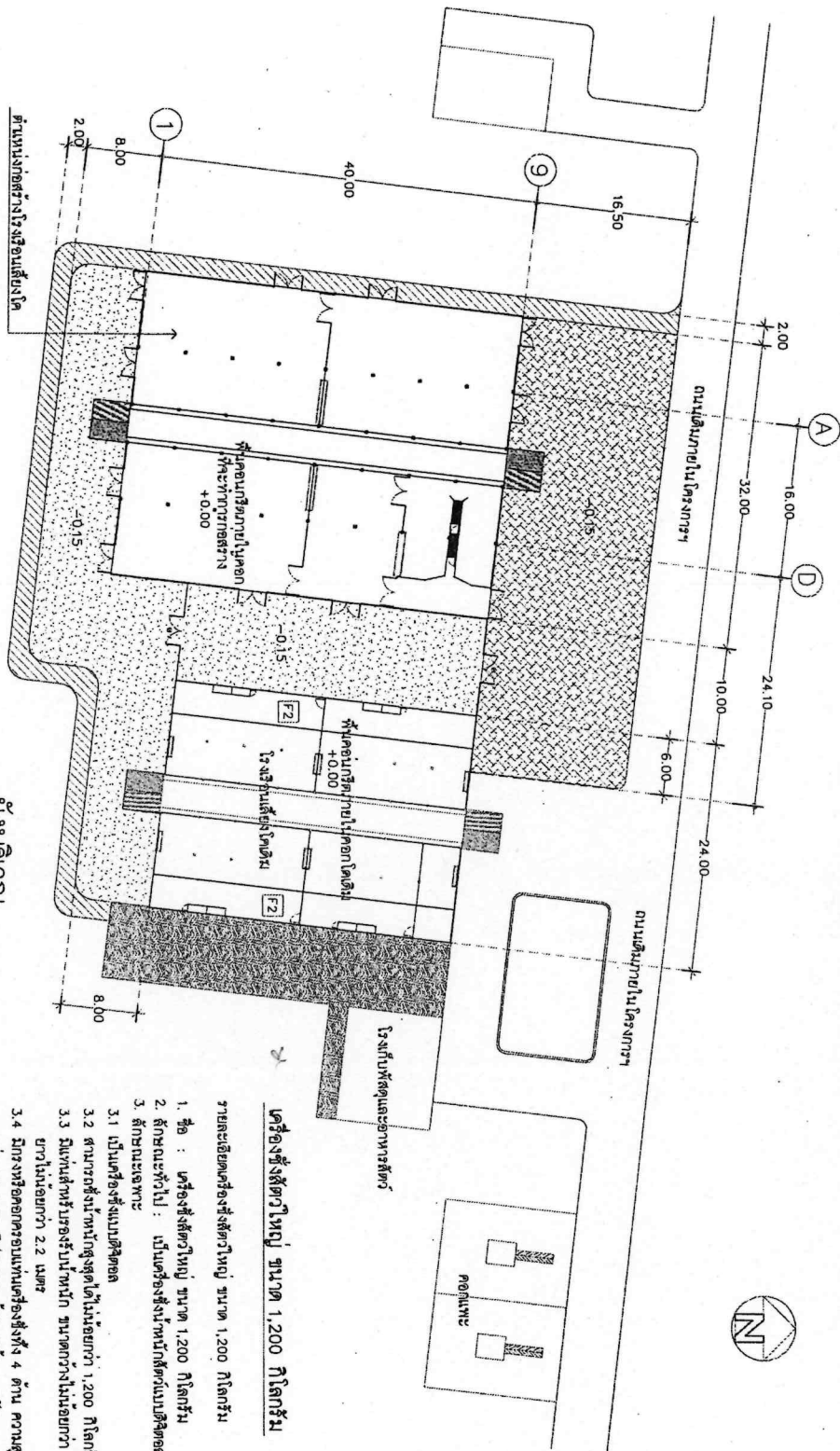
ตรวจสอบ
นางสาวสุวิมลรัตน์

เห็นชอบ
นางสาวสุวิมลรัตน์

อนุมัติ
นางสาวสุวิมลรัตน์

หมายเหตุ
นางสาวสุวิมลรัตน์

- หน้าที่ของแบบก่อสร้าง
- หน้าที่ของแบบก่อสร้าง
- หน้าที่ของแบบก่อสร้าง

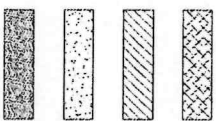


ผังบริเวณ

SCALE 1:500

รายการประกอบแบบ

1. ให้ทำการถมดินตามแบบผังบริเวณให้ระดับที่กำหนดไว้
2. ให้ทำการก่อสร้างโรงเรียนสตรีวิทยา, ตามแบบผังบริเวณและแบบสถาปัตย์ตามแบบ
3. ให้ทำการปรับปรุงโรงเรียนสตรีวิทยาตามแบบผังบริเวณ



- พื้นที่ถมดินตามแบบผังบริเวณ
- พื้นที่ถมดินและปรับระดับพร้อมถมดิน
- พื้นที่ถมดินตามแบบผังบริเวณ (SGI)
- พื้นที่ถมดินพร้อมทำ SLOPE
- ที่ดินพื้นที่ถมดิน 2.00 ม.จากแนวที่ดินเดิม

เครื่องใช้สัตรีใหญ่ ขนาด 1,200 กิโลกรัม

1. ชื่อ : เครื่องใช้สัตรีใหญ่ ขนาด 1,200 กิโลกรัม
2. ลักษณะทั่วไป : เป็นเครื่องใช้สัตรีใหญ่ที่มีลักษณะพิเศษ
3. ลักษณะเฉพาะ
- 3.1 เป็นเครื่องใช้สัตรีใหญ่ที่มีลักษณะพิเศษ
- 3.2 สามารถใช้งานได้ทั้งในและนอกอาคาร ขนาดกว้างไม่เกิน 1 เมตร
- 3.3 มีน้ำหนักไม่เกิน 2.2 ตัน
- 3.4 มีโครงสร้างแข็งแรงทนทานต่อการใช้งาน
- 3.5 มีลักษณะพิเศษ 2 ด้าน หน้า - หลัง
- 3.6 สามารถใช้งานได้ทั้งในและนอกอาคาร
- 3.7 มีขนาดของเครื่องใช้สัตรีใหญ่ที่เหมาะสม
- 3.8 สามารถใช้งานได้ทั้งในและนอกอาคาร
- 3.9 มีน้ำหนักไม่เกิน 2.2 ตัน
4. ข้อดีของเครื่องใช้สัตรีใหญ่
- 4.1 สามารถใช้งานได้ทั้งในและนอกอาคาร
- 4.2 มีลักษณะพิเศษ 2 ด้าน หน้า - หลัง
- 4.3 สามารถใช้งานได้ทั้งในและนอกอาคาร
- 4.4 สามารถใช้งานได้ทั้งในและนอกอาคาร
- 4.5 สามารถใช้งานได้ทั้งในและนอกอาคาร



กลุ่มก่อสร้างและปรับปรุง
สำนักงานเลขาธิการ
กรมการศึกษานานาชาติ
กระทรวงศึกษาธิการ

แบบก่อสร้าง
โรงเรียนเลี้ยงไก่ทางเลี้ยง
ในโครงการเลี้ยงสัตว์ปศุสัตว์
จากวังทวิตนา

มาตราส่วน 1:200

แสดง
แปลนพื้น

แบบเลขที่ 7/2565
แผ่นที่ 5/20

เขียน

สุวิมลดา

นางสาวสุวิมลดา คมสัน

วิศวกรโยธา

นายวิชาญ สอน

ตรวจ

นายวิชาญ สอน

นายวิชาญ สอน

นายวิชาญ สอน

อนุมัติ

นายวิชาญ สอน

นายวิชาญ สอน

นายวิชาญ สอน

นายวิชาญ สอน

นายวิชาญ สอน

นายวิชาญ สอน

นายวิชาญ สอน

นายวิชาญ สอน

นายวิชาญ สอน

นายวิชาญ สอน

นายวิชาญ สอน

นายวิชาญ สอน

นายวิชาญ สอน

นายวิชาญ สอน

นายวิชาญ สอน

นายวิชาญ สอน

นายวิชาญ สอน

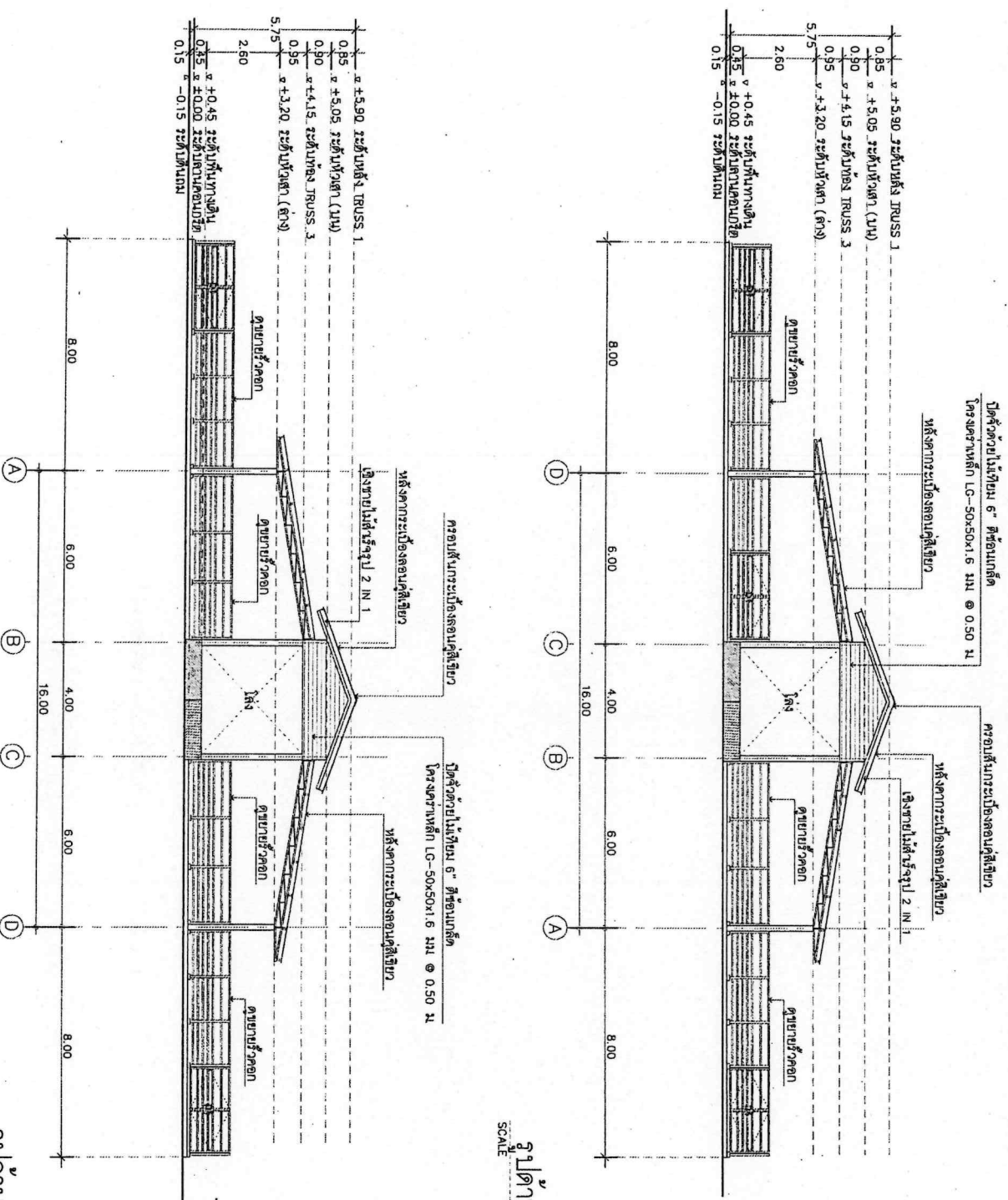
นายวิชาญ สอน

นายวิชาญ สอน

นายวิชาญ สอน

นายวิชาญ สอน

นายวิชาญ สอน



กลุ่มก่อตัวและระบบรักษา
สำนักงานเลขาธิการ
กรมการศึกษานานาชาติ
กระทรวงศึกษาธิการและสหกรณ์

โรงเรียนเตรียมอุดมศึกษา
โครงการพัฒนาระบบโครงสร้าง
จากวังพญาไท

มาตราส่วน 1:150

แสดง
รูปด้าน 2 และ 4

แบบเลขที่ 7/2565
หน้า 8/20

รูปด้าน 2
SCALE 1 : 150

วิศวกรโยธา
นางสาวสุวิมลรัตน์ ชื่นจิต

ตรวจสอบ
นางสาวสุวิมลรัตน์ ชื่นจิต

อนุมัติ
(ชื่อ น.ก.ก.)

หมายเหตุ

- หารั้วรั้วระยะจากแบบให้ยึดถือ
- ตัวเลขที่ปรากฏในแบบเป็นหลัก
- ระยะบางอย่างให้ยึดถือตัวเลขที่
- วัดได้จากพื้นที่ทำงานจริงเป็นหลัก

รูปด้าน 4
SCALE 1 : 150



กลุ่มก่อสร้างและบำรุงรักษา
สำนักงานเขตการศึกษา
กรมการศึกษานอกโรงเรียน
กรมการศึกษานอกโรงเรียน
กระทรวงศึกษาธิการ

แบบก่อสร้าง
โครงสร้างและคาน้ำ
ในโครงการก่อสร้างโรงเรียน
จากจังหวัดนนทบุรี

มาตรฐาน 1:125

แบบก่อสร้าง

วันที่ 7/2565

เขียน

ผู้เขียน

วิศวกร

นายวิชาญ

นายวิชาญ

นายวิชาญ

นายวิชาญ

นายวิชาญ

นายวิชาญ

นายวิชาญ

นายวิชาญ

นายวิชาญ

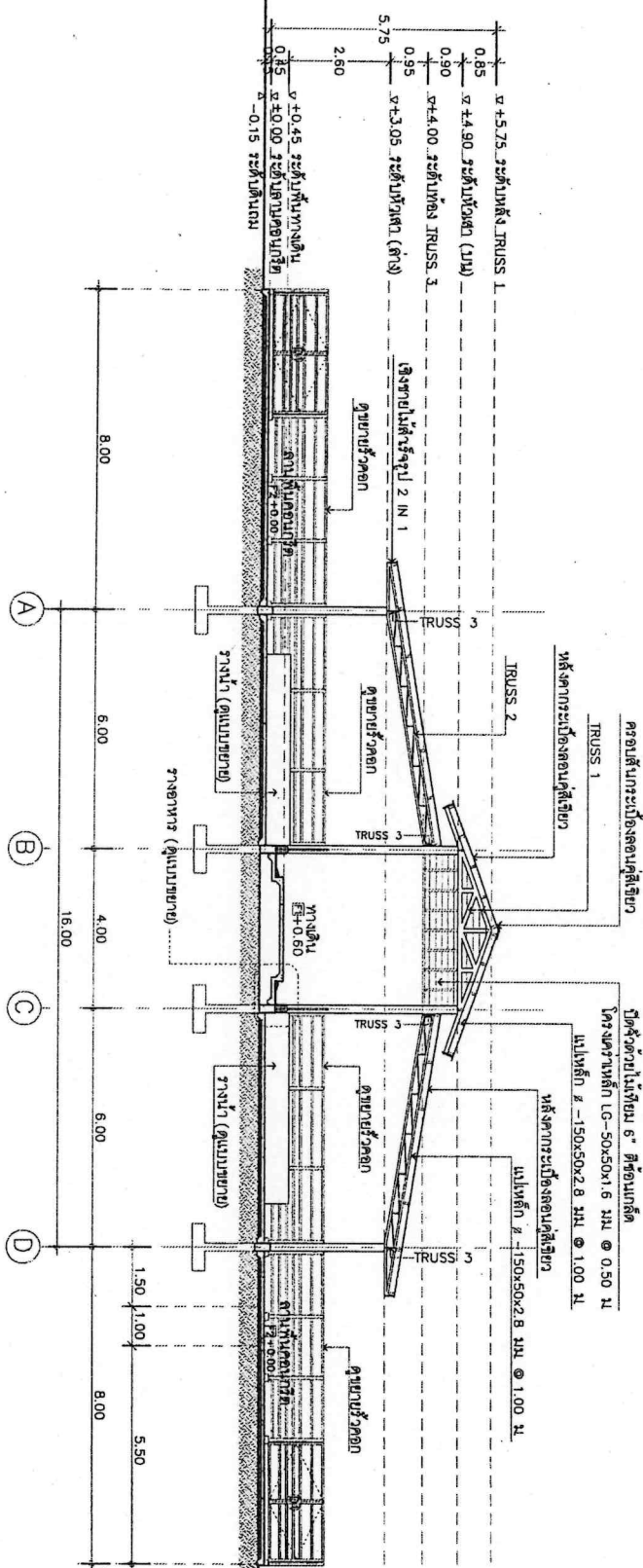
นายวิชาญ

นายวิชาญ

นายวิชาญ

นายวิชาญ

รูปตัด A-A
SCALE 1 : 125





กลุ่มก่อสร้างและวิศวกรรม
สำนักงานคณะกรรมการ
การมาตรฐาน
กระทรวงการอุดมศึกษา
และวิทยาศาสตร์

แบบก่อสร้าง

โครงสร้างและโถงว่าง
ในโครงการก่อสร้างอาคาร
จากผังทั่วไป

มาตราส่วน 1:125

แสดง

รูปตัด B-B

แบบก่อสร้าง

วันที่

7/2565 10/20

เขียน

ผู้จัดทำ

นางสาวกัญจน์ คุ้ม

วิชาวิศวกรรม

นางสาวกัญจน์ คุ้ม

นางสาวกัญจน์ คุ้ม

นางสาวกัญจน์ คุ้ม

นางสาวกัญจน์ คุ้ม

นางสาวกัญจน์ คุ้ม

นางสาวกัญจน์ คุ้ม

นางสาวกัญจน์ คุ้ม

นางสาวกัญจน์ คุ้ม

นางสาวกัญจน์ คุ้ม

นางสาวกัญจน์ คุ้ม

นางสาวกัญจน์ คุ้ม

นางสาวกัญจน์ คุ้ม

นางสาวกัญจน์ คุ้ม

นางสาวกัญจน์ คุ้ม

นางสาวกัญจน์ คุ้ม

นางสาวกัญจน์ คุ้ม

นางสาวกัญจน์ คุ้ม

นางสาวกัญจน์ คุ้ม

นางสาวกัญจน์ คุ้ม

นางสาวกัญจน์ คุ้ม

นางสาวกัญจน์ คุ้ม

นางสาวกัญจน์ คุ้ม

นางสาวกัญจน์ คุ้ม

นางสาวกัญจน์ คุ้ม

นางสาวกัญจน์ คุ้ม

นางสาวกัญจน์ คุ้ม

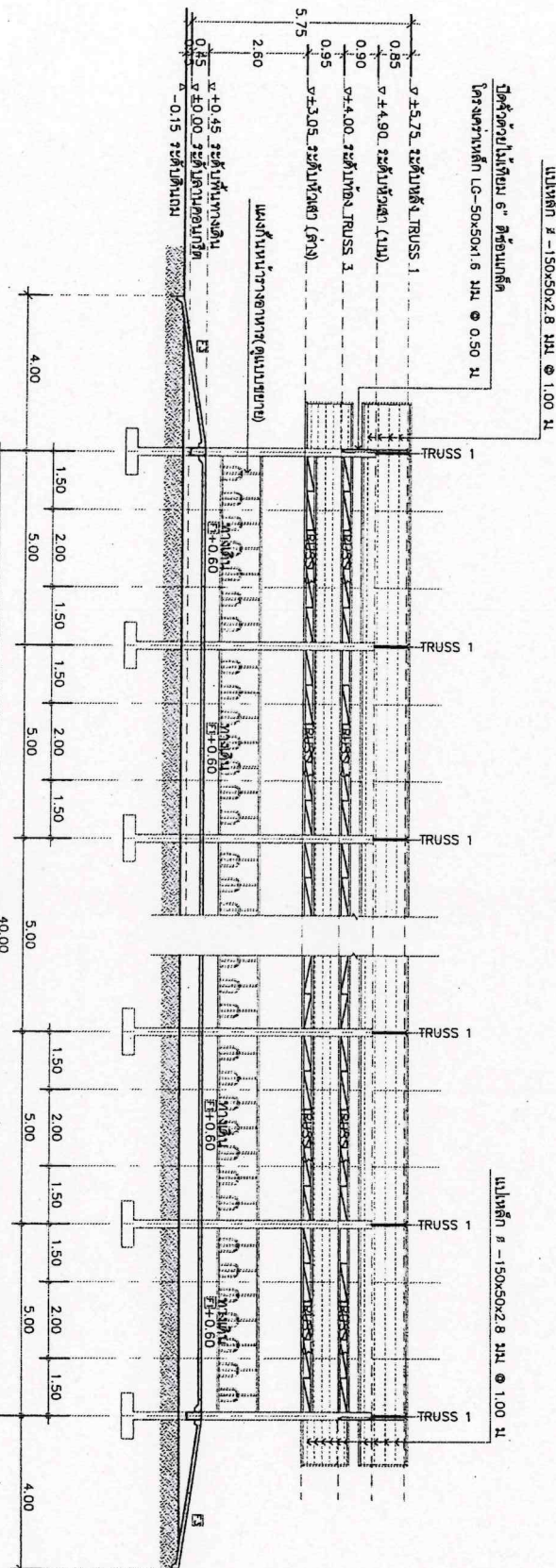
นางสาวกัญจน์ คุ้ม

นางสาวกัญจน์ คุ้ม

นางสาวกัญจน์ คุ้ม

นางสาวกัญจน์ คุ้ม

นางสาวกัญจน์ คุ้ม



รูปตัด B-B
SCALE 1:125



กลุ่มก่อสร้างและบำรุงรักษา
สำนักงานเขตบางกอก
กรมโยธาธิการ
กระทรวงมหาดไทย

แบบก่อสร้าง

โรงเรียนตั้งโครงการ
ในโครงการก่อสร้างโครงการ
จากวังทวิศนา

มาตราส่วน 1:25

แสดง แบบขยายคอกวัว

ขยายแบบตั้งในแนวรางอาหระ

แบบเลขที่ 11/20
7/2565

เขียน สุทธิลักษณ์

นางสาวสุกัญญา สอน

วิศวกรโยธา

นางสาวสุกัญญา สอน

นางสาวสุกัญญา สอน

นางสาวสุกัญญา สอน

นางสาวสุกัญญา สอน

นางสาวสุกัญญา สอน

นางสาวสุกัญญา สอน

นางสาวสุกัญญา สอน

นางสาวสุกัญญา สอน

นางสาวสุกัญญา สอน

นางสาวสุกัญญา สอน

นางสาวสุกัญญา สอน

นางสาวสุกัญญา สอน

นางสาวสุกัญญา สอน

นางสาวสุกัญญา สอน

นางสาวสุกัญญา สอน

นางสาวสุกัญญา สอน

นางสาวสุกัญญา สอน

นางสาวสุกัญญา สอน

นางสาวสุกัญญา สอน

นางสาวสุกัญญา สอน

นางสาวสุกัญญา สอน

นางสาวสุกัญญา สอน

นางสาวสุกัญญา สอน



กลุ่มก่อสร้างและบำรุงรักษา
สำนักงานเขตการศึกษา
กรมสามัญศึกษา
กระทรวงศึกษาธิการ

แบบก่อสร้าง

โรงเรียนอเนกประสงค์
ในโครงการก่อสร้างโรงเรียน
จากทางวิศวกรรม

มาตราส่วน 1:25

แสดง
แบบขยายจากผนังและ
ขยายประตู

แบบเลขที่ 12/20
วันที่ 7/2565

เขียน
สุวิมล

วิศวกรโยธา
นางสาวสุวิมล ภูมิรัตน์

ตรวจ
นายวิชาญ ธรรมกิจ

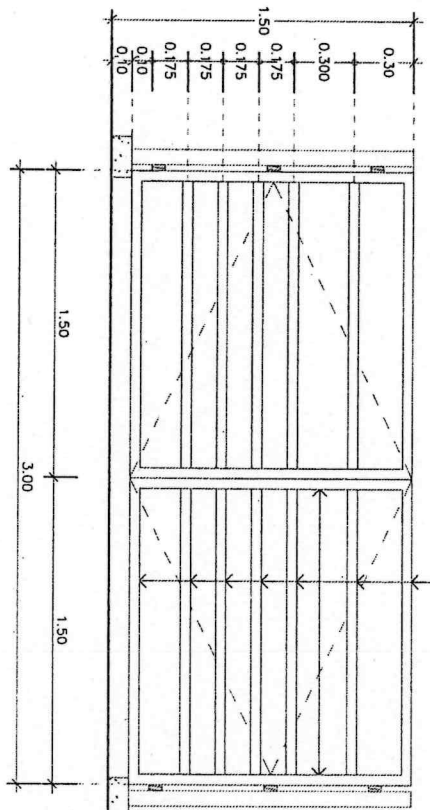
เห็นชอบ
นายวิชาญ ธรรมกิจ

อนุมัติ
นายวิชาญ ธรรมกิจ

หมายเหตุ
[ข้อ 1]

- ทุ่นยึดตะแกรงจากผนังให้ยึด
ตัวลงที่ฐานในแบบผนังเหล็ก
- ระยะห่างจากผนังให้ยึดตัวลงที่
ฐานให้จากพื้นผิวงานจริงเป็นเหล็ก

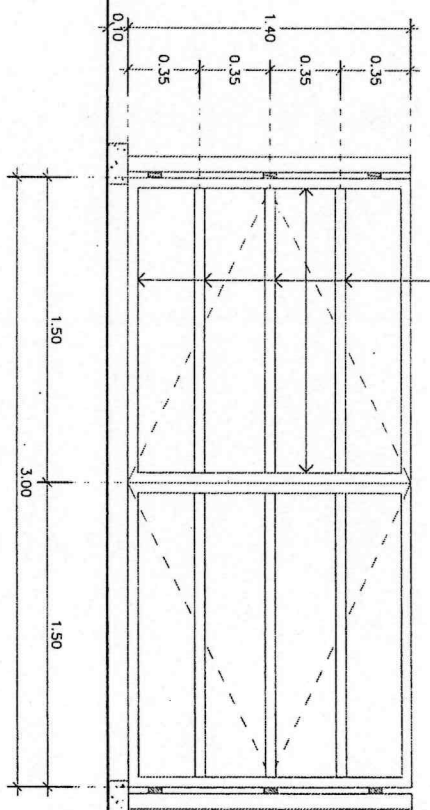
ท่อนเหล็กบานสไลด์ BS-M
ขนาด ๑ 1/2"



ขยายประตู (D1)
SCALE 1 : 25

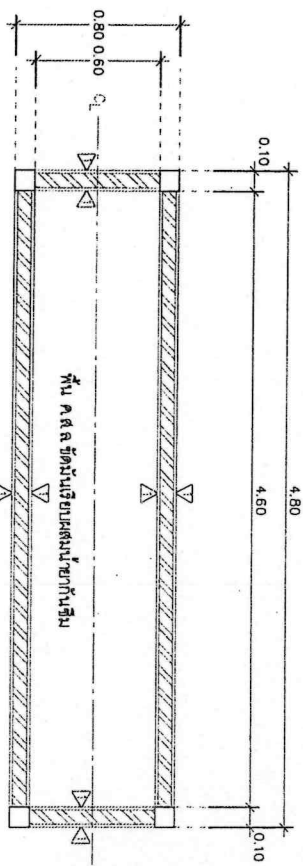
- ประตูบานเปิดคู่ เหล็ก ขนาด 1.00x3.00 ม
- ติดตั้งบานพับเหล็กขนาด 4" จำนวน 6 จุด
- ติดตั้งกลอนเหล็ก จำนวน 2 ตัว

ท่อนเหล็กบานสไลด์ BS-M
ขนาด ๑ 1/2"



ขยายประตู (D2)
SCALE 1 : 25

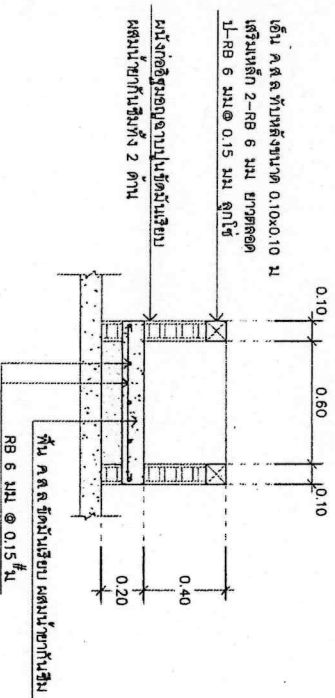
- ประตูบานเปิดคู่ เหล็ก ขนาด 1.00x3.00 ม
- ติดตั้งบานพับเหล็กขนาด 4" จำนวน 6 จุด
- ติดตั้งกลอนเหล็ก จำนวน 2 ตัว



ผนังก่ออิฐฉาบปูนชั้นในบริเวณผนังชายกันลื่นทั้ง 2 ด้าน

แปลนฐานล่าง
SCALE 1 : 25

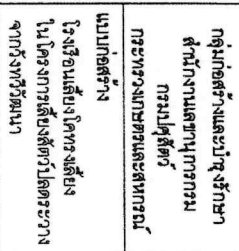
- หมายเหตุ * 1. ในทิศตั้งฉากกับและลูกลอยเปิด-ปิด สลักรับแรงในทุกจุด
- 2. ในทิศตั้งฉากกับทั้งพร้อมเปิด-ปิด สลักรับแรงวางน้ำ ขนาด ๑ 2" ทุกจุด



ผนังก่ออิฐฉาบปูนชั้นในบริเวณ
ผนังชายกันลื่นทั้ง 2 ด้าน

ฐานใต้ผนังล่าง
SCALE 1 : 25

ฐานใต้ผนังล่าง
SCALE 1 : 25



မာတုဇာတ် ၁:၂၅

แสดง
แบบขยาย TRUSS 1, ขยายจาก
แบบขยายพื้นฐาน

7/2565	แบบเลขที่
13/20	แผ่นที่

10000

10000

นางสาวสุภาภรณ์ น.นพด
วิภาวดี

พ.ร.บ. ๕๐๑๖๖

นางสาว นฤมล นฤมล [นางสาว นฤมล นฤมล]

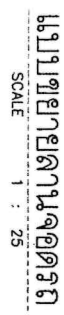
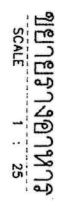
เห็นชอบ

WU [44]

১৫৫

ИМАГЕНА

- ห้ามผู้กระษัตริย์จากแบบให้ยึดถือ
- ตัวเลขที่ปรากฏในแบบเป็นหลัก
- ระยะเวลาอย่างให้ยึดถือตัวเลขที่
- วัดได้จากพื้นที่ทำงานจริงนับหลัก





กลุ่มสาระการเรียนรู้ภาษา
ต่างประเทศ
การแปล

กระทรวงศึกษาธิการ

โรงเรียน

ในโครงการ

จากโรงเรียน

มอดูลที่ 1 : 25

แสดง

แบบขยาย TRUSS 1

แบบขยายตามจอภาพ

วันที่ 14/20

เขียน

นางสาวสุวิมล อดิศักดิ์

วิชาภาษาอังกฤษ

นางสาวสุวิมล อดิศักดิ์

นางสาวสุวิมล อดิศักดิ์

นางสาวสุวิมล อดิศักดิ์

นางสาวสุวิมล อดิศักดิ์

นางสาวสุวิมล อดิศักดิ์

นางสาวสุวิมล อดิศักดิ์

นางสาวสุวิมล อดิศักดิ์

นางสาวสุวิมล อดิศักดิ์

นางสาวสุวิมล อดิศักดิ์

นางสาวสุวิมล อดิศักดิ์

นางสาวสุวิมล อดิศักดิ์

นางสาวสุวิมล อดิศักดิ์

นางสาวสุวิมล อดิศักดิ์

นางสาวสุวิมล อดิศักดิ์

นางสาวสุวิมล อดิศักดิ์

นางสาวสุวิมล อดิศักดิ์

นางสาวสุวิมล อดิศักดิ์

นางสาวสุวิมล อดิศักดิ์

นางสาวสุวิมล อดิศักดิ์

นางสาวสุวิมล อดิศักดิ์

นางสาวสุวิมล อดิศักดิ์

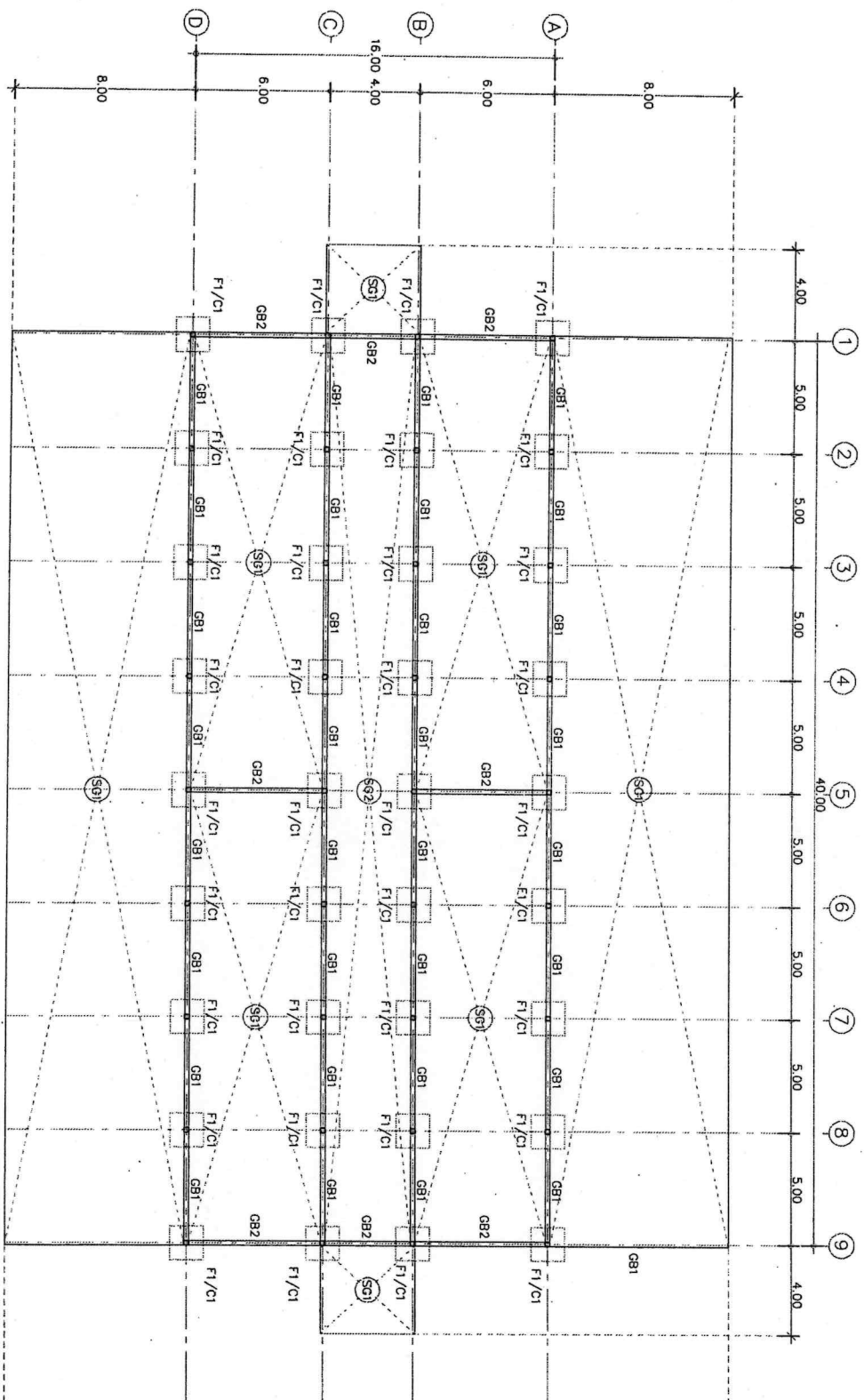
นางสาวสุวิมล อดิศักดิ์

นางสาวสุวิมล อดิศักดิ์

นางสาวสุวิมล อดิศักดิ์

นางสาวสุวิมล อดิศักดิ์

นางสาวสุวิมล อดิศักดิ์



แปลนเสาตอม่อ, ฐานรากและโครงสร้างพื้น
SCALE 1 : 200



กลุ่มก่อสร้างและวิศวกรรม
สำนักงานเขต
กรมโยธาธิการ
กระทรวงมหาดไทย

แบบก่อสร้าง
โรงเรียนเสด็จวิทยาคม
ในโครงการก่อสร้างโรงเรียน
จากวงเงินงบประมาณ

มาตราส่วน 1:200

แสดง
แปลนเสาตอม่อ, ฐานราก
และโครงสร้างพื้น

แบบเลขที่ 7/2565
หน้า 15/20

เขียน

ศุภักษร

นางสาวสุกัญญา สอนัด

วิศวกรโยธา

นายวิชาญ สอนัด กษ.012

ตรวจ
นายวิชาญ สอนัด (นท. กคส.)

เห็นชอบ

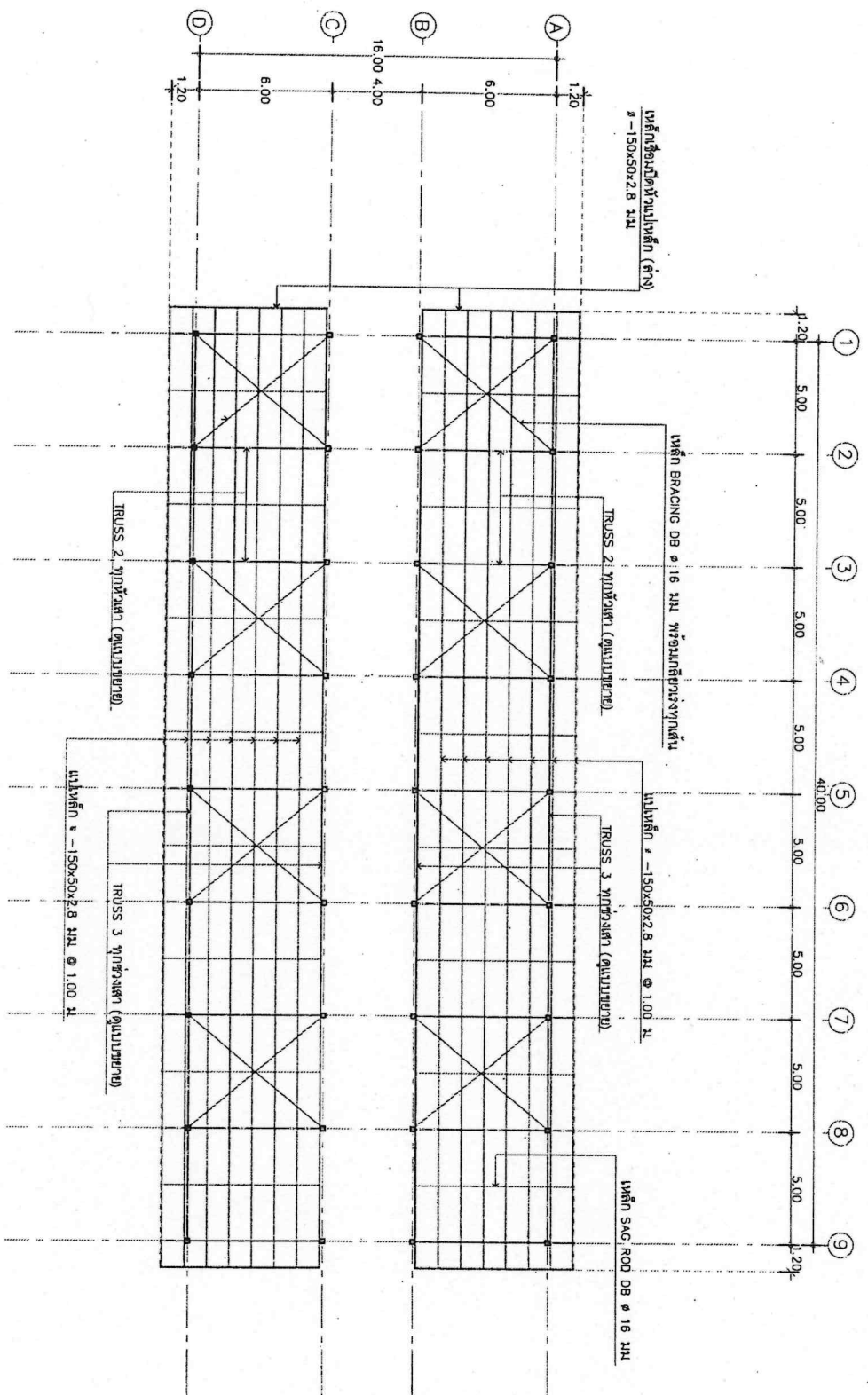
อนันต์ (นท. กคส.)

อนุมัติ

นายวิชาญ

นายวิชาญ

- ห้ามมิให้ใช้แบบแปลนนี้เพื่อ
วัตถุประสงค์อื่นใดในแบบแปลนหลัก
- ระวังการแก้ไขแบบแปลน
ให้ถูกต้องตามแบบแปลนหลัก



แปลนโครงสร้างหลังคา (ล่าง)

SCALE

1 : 200

• โครงหลังคาเหล็กที่ขลิบสนิม จำนวน 1 ครัว
และทาสีน้ำมันทับหน้า จำนวน 2 ครัว



กลุ่มก่อสร้างและบำรุงรักษา
สำนักงานเขตกรุงเทพมหานคร
กรมป่าไม้
กระทรวงเกษตรและสหกรณ์

แบบก่อสร้าง
โครงสร้างและเครื่องใช้
ในโครงการเลี้ยงสัตว์ปศุสัตว์
จากวังวิวัฒนา

มาตราส่วน 1:200

แสดง
แปลนโครงสร้างหลังคา (ล่าง)

แบบเลขที่ 7/2565
วันที่ 15/20

เขียน
กุลลลลล

นางสาวกุลลลลล สสช

วิศวกรโยธา

นายวิฑูรย์ กุลลลลล

นายวิฑูรย์ กุลลลลล (พ.ศ. ๒๕๖๒)

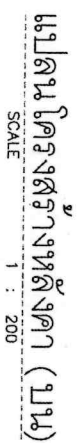
เห็นชอบ

อนุมัติ (พ.ศ. ๒๕๖๒)

นายวิฑูรย์

นายวิฑูรย์

- ห้ามมิที่จะละเลยจากแบบให้ยึดถือ
- ตัวเลขที่ปรากฏในแบบเป็นหลัก
- ระยะเวลาของงานให้ยึดถือตัวเลขที่
- ข้อใดจากที่ที่ทำงานจริงเป็นหลัก



SCALE 1 : 200

กระทรวงเกษตรและสหกรณ์

โรงเรียนเลี้ยงโคทรวงเลี้ยง
ในโครงการเลี้ยงสัตว์ปลอดสารพิษ
จากวังทวิวัฒนา

มาตรา ๕๘ 1:200

แผนผังโครงสร้างหลักสูตร (แนบ)

លេខសាក	ឆ្នាំ
7/2565	17/20

๕๖๖
 ๕๖๖

การโฆษณา

۱۰۰

1994

УДК 62-50 (075.8)

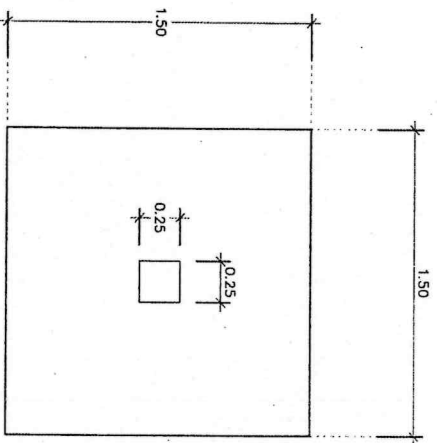
หน้า ๑๐๖

॥ श्रीगणेशाय नमः ॥

มหาวิทยาลัย

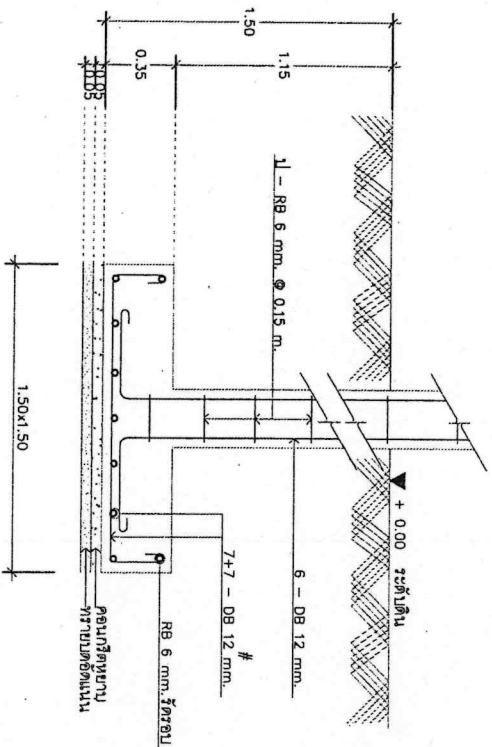
- หุ่นวิเศษจะแยกแบบให้ติดถือ
- ตัวเลขที่ปรากฏในแบบเป็นหลัก
- ระยะบางช่องให้ยึดถือตัวเลขที่

วัดได้จากพื้นที่ทำงานจริงเป็นหลัก



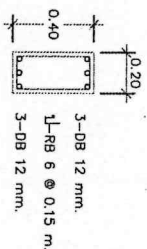
ระดับพื้น	(C1)
หลังคา	0.20 6 - DB 12 mm. 1-RB 6 @ 0.15 m.
ชั้น 1	0.20 6 - DB 12 mm. 1-RB 6 @ 0.15 m.
ชั้น 1	0.25 6 - DB 12 mm. 1-RB 6 @ 0.20 m.
ฐานราก	0.25 6 - DB 12 mm. 1-RB 6 @ 0.20 m.

ขยายเสา
SCALE 1 : 25

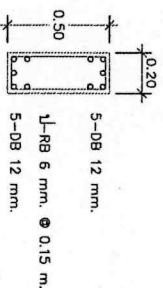


ขยายฐานราก (F1)
SCALE 1 : 25

*ดินใต้ฐานรากต้องแน่นไม่น้อยกว่า 6 ตัน/ตร.ม.

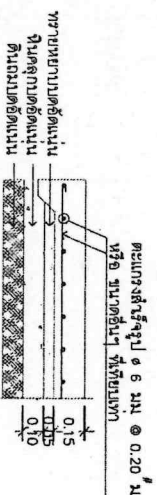


(CB1)



(CB2)

ขยายคาน
SCALE 1 : 25



ขยายพื้น SG1
SCALE 1 : 25



กลุ่มก่อสร้างและบำรุงรักษา
สำนักงานเขตการศึกษา
กรมโยธาธิการ
กระทรวงการมหาดไทย

แบบก่อสร้าง
โครงสร้างและคาน้ำ
ในโครงการก่อสร้างอาคารเรียน
จากวัสดุท้องถิ่น

มาตราส่วน 1:25

แสดง

แบบขยายโครงสร้างอาคารเรียน

แบบเลขที่ 7/2565
วันที่ 18/20

เขียน

ผู้จัดทำ

นางสาวสุวิมล วัฒนศิริ

วิชา

นายวิชา วิชาสอน (นาง กศ)

ตรวจ

นายวิชา วิชาสอน (นาง กศ)

เขียน

นายวิชา วิชาสอน (นาง กศ)

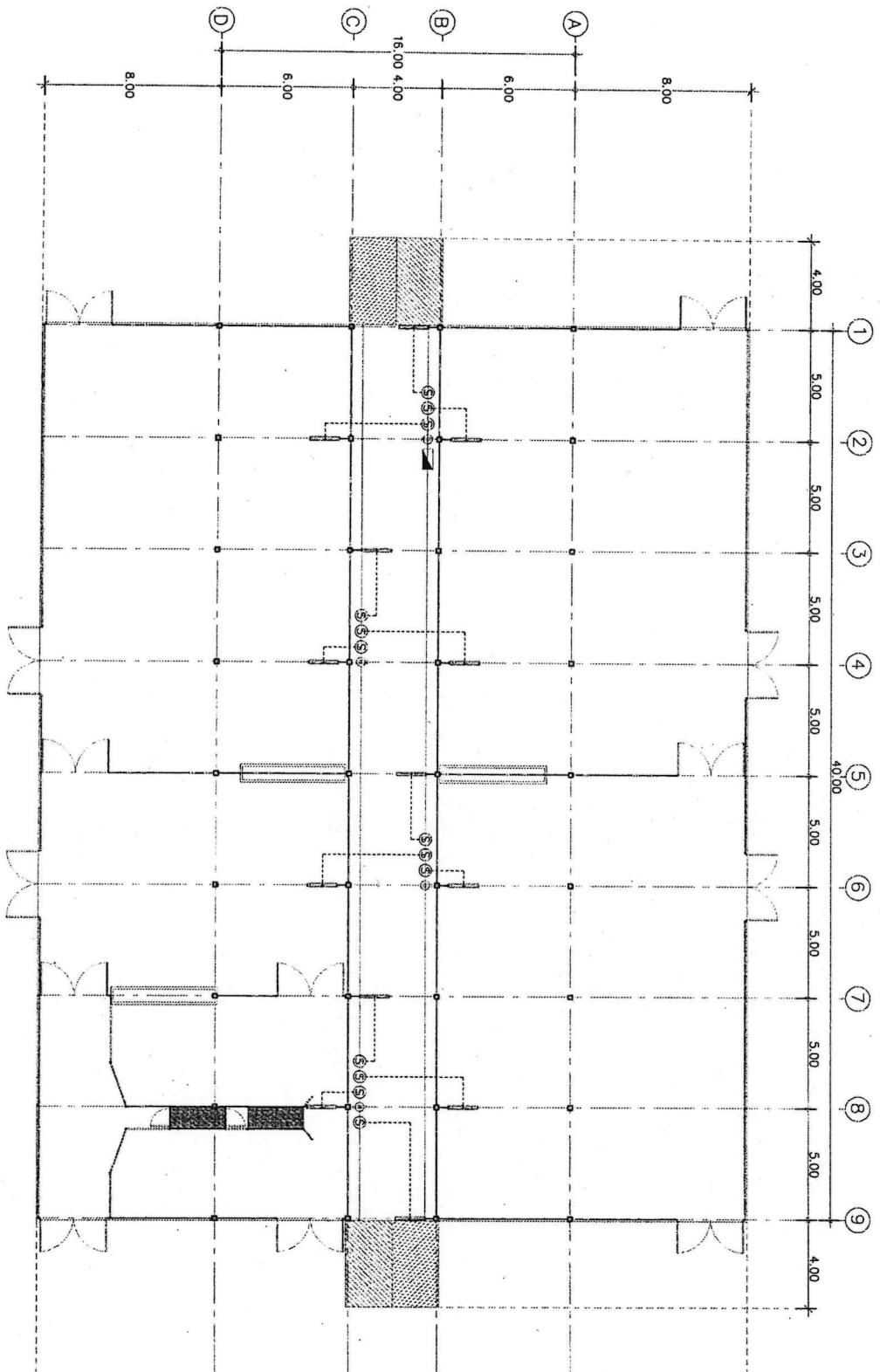
อนุมัติ

(นาง กศ)

นายวิชา วิชาสอน (นาง กศ)

หมายเหตุ

- ฐานรากต้องแน่นไม่น้อยกว่า 6 ตัน/ตร.ม.
- วัสดุที่ใช้ทำฐานรากต้องเป็นวัสดุที่ดี
- วัสดุที่ใช้ทำฐานรากต้องเป็นวัสดุที่ดี
- วัสดุที่ใช้ทำฐานรากต้องเป็นวัสดุที่ดี



สัญลักษณ์	รายการประกอบแบบ	หมายเหตุ :
☐	แผงควบคุมไฟฟ้าขนาด ๑ ช่อง พร้อมอุปกรณ์ และมิเตอร์ไฟฟ้า 15 A.	- การติดตั้งระบบสายไฟฟ้าให้ติดตั้งในท่อร้อยสายไฟฟ้า P.V.C. สีเหลือง
☐	โคมไฟห้องโถงหรือลิฟต์ หลอด LED ขนาด 1x18 วัตต์ พร้อมขาแขวนเหล็กขนาด ๑" x 1"	- การติดตั้งระบบไฟฟ้าให้เดินไปตามมาตรฐานของงานไฟฟ้า
☐	ตู้รับไฟฟ้า ชนิดติดตั้งบนผนังแบบตู้รับสูง พร้อมสายเดินไฟฟ้า	- ผู้รับจ้างต้องเชื่อมต่อไฟฟ้ากับอาคารหรือสายเมนภายในบริเวณใกล้เคียง โดยคณะกรรมการตรวจสอบรับพัสดุ จะเป็นผู้วินิจฉัยแยกขาดให้
③	ตู้ควบคุมระบบลิฟต์กับลิฟต์	- การติดตั้งโคมไฟฟ้าและอุปกรณ์ สวมกรงกันระเบิดบนผนังบริเวณใกล้เคียงตามความเหมาะสมของพื้นที่สูง หรือตามที่คณะกรรมการตรวจสอบรับพัสดุวินิจฉัยแยกขาดให้

แปลนไฟฟ้า
SCALE 1 : 200



กลุ่มก่อสร้างและบูรณการ
สำนักงานสถาปัตย์กรรม
กรมศิลปากร
กระทรวงวัฒนธรรมและสหกรณ์

แบบก่อสร้าง
โครงสร้างและโครงสร้าง
ในโครงการปรับปรุงตัวอาคาร
จากตัวอาคารเดิม

มาตรฐาน 1:200

แสดง
แปลนไฟฟ้า

แบบเลขที่ 7/2565
วันที่ 19/20

เขียน
ผู้รับจ้าง

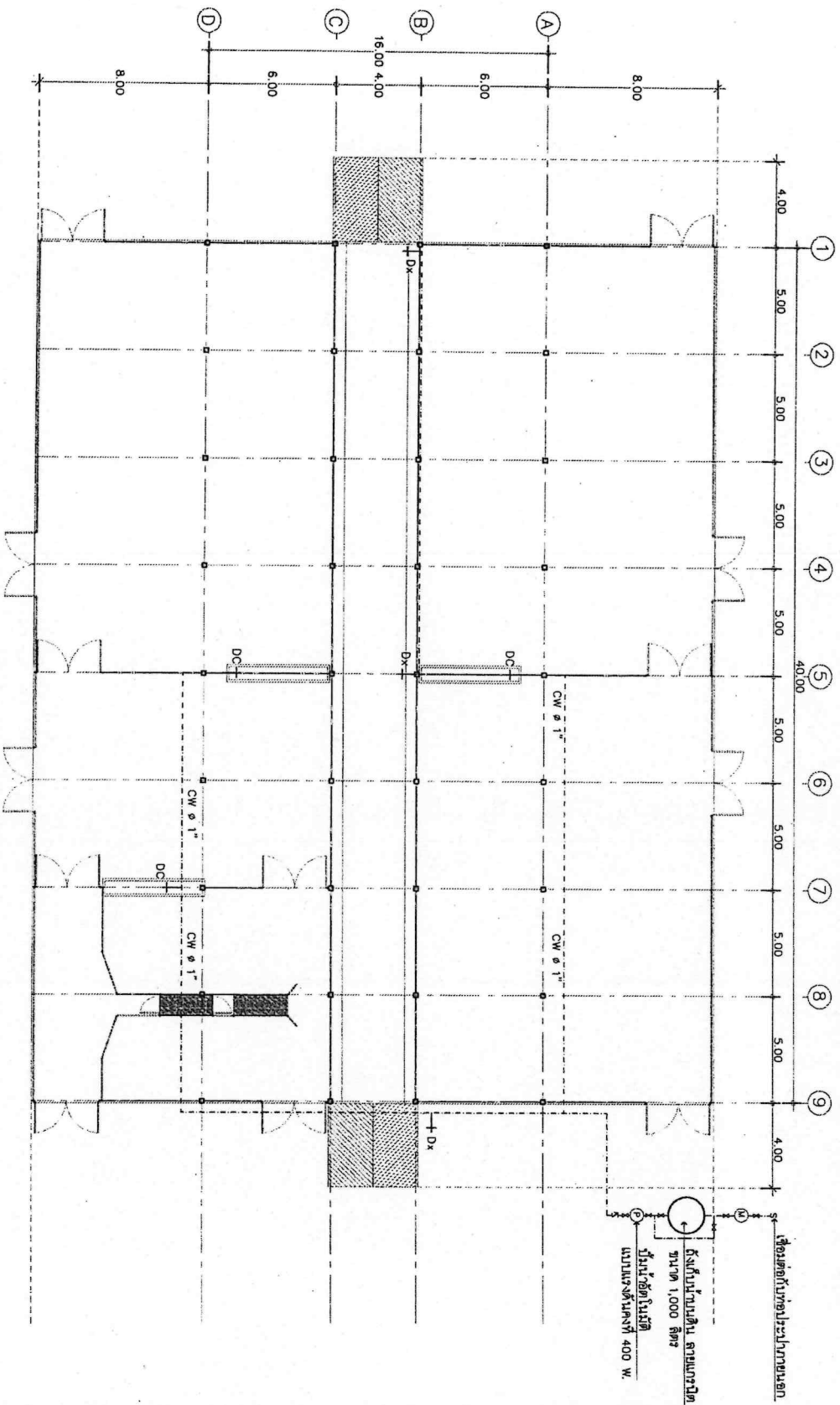
วิศวกรโยธา
นายวิชาญ งามทอง [ช.ย. ๒๕๖๕]

ตรวจสอบ
นายวิชาญ งามทอง [ช.ย. ๒๕๖๕]

อนุมัติ
[ลายเซ็น]

หมายเหตุ
[ลายเซ็น]

- ห้ามใช้กระดาษจากแบบไม่ติดคือ
- ตัวเลขที่ปรากฏในแบบเป็นหลัก
- ระเบียบงานช่างไม้เหล็กคือตัวหลัก
- ตัวเลขที่ปรากฏในงานจริงเป็นหลัก



สัญลักษณ์ระบบประปา ระบบสุขาภิบาล	
สัญลักษณ์	ความหมาย
CW	ท่อประปา ท่อ P.V.C. ขึ้น 1.5 หรืออุปกรณ์ประกอบท่อ
.....	ท่อประปา ท่อ P.V.C. ขึ้น 8.5 หรืออุปกรณ์ประกอบท่อ
S	ท่อประปา ท่อ P.V.C. ขึ้น 8.5 หรืออุปกรณ์ประกอบท่อ
—+ DC	ท่อประปา-เปิดน้ำ สำหรับวางน้ำ
+ DC	ท่อประปา-เปิดน้ำ สำหรับวางน้ำ
—+ Dx	ท่อประปา-เปิดน้ำ สำหรับวางน้ำ
○	บ่อน้ำซึม ดักไขมันที่มีรูป ๑ 1.00 ม
(M)	บ่อน้ำซึม

แบ่งระบบประปา
SCALE 1 : 150



กลุ่มสาระการเรียนรู้
ศึกษาศาสตร์
การประถมศึกษา
กระทรวงศึกษาธิการ

โรงเรียน
โรงเรียน
โรงเรียน
โรงเรียน

มาตราส่วน 1: 200

แสดง
แปลนระบบประปา

แบบร่าง
วันที่ 20/20

เขียน
ผู้เขียน

ตรวจสอบ
ผู้ตรวจสอบ

อนุมัติ
(ชื่อ นาม)

หมายเหตุ

- ห้ามมิให้แก้ไขแบบ
- ระวังการแก้ไขแบบ
- ระวังการแก้ไขแบบ